



**PERÚ**

Ministerio  
de Salud

Instituto  
Nacional de Salud

Centro Nacional  
de Alimentación y Nutrición



# **ANEMIA EN NIÑOS PERUANOS MENORES DE 5 AÑOS**



**Dirección Ejecutiva de Vigilancia  
Alimentaria y Nutricional**



PERÚ

Ministerio  
de Salud

Instituto  
Nacional de Salud

Centro Nacional  
de Alimentación y Nutrición

0 a 5 meses



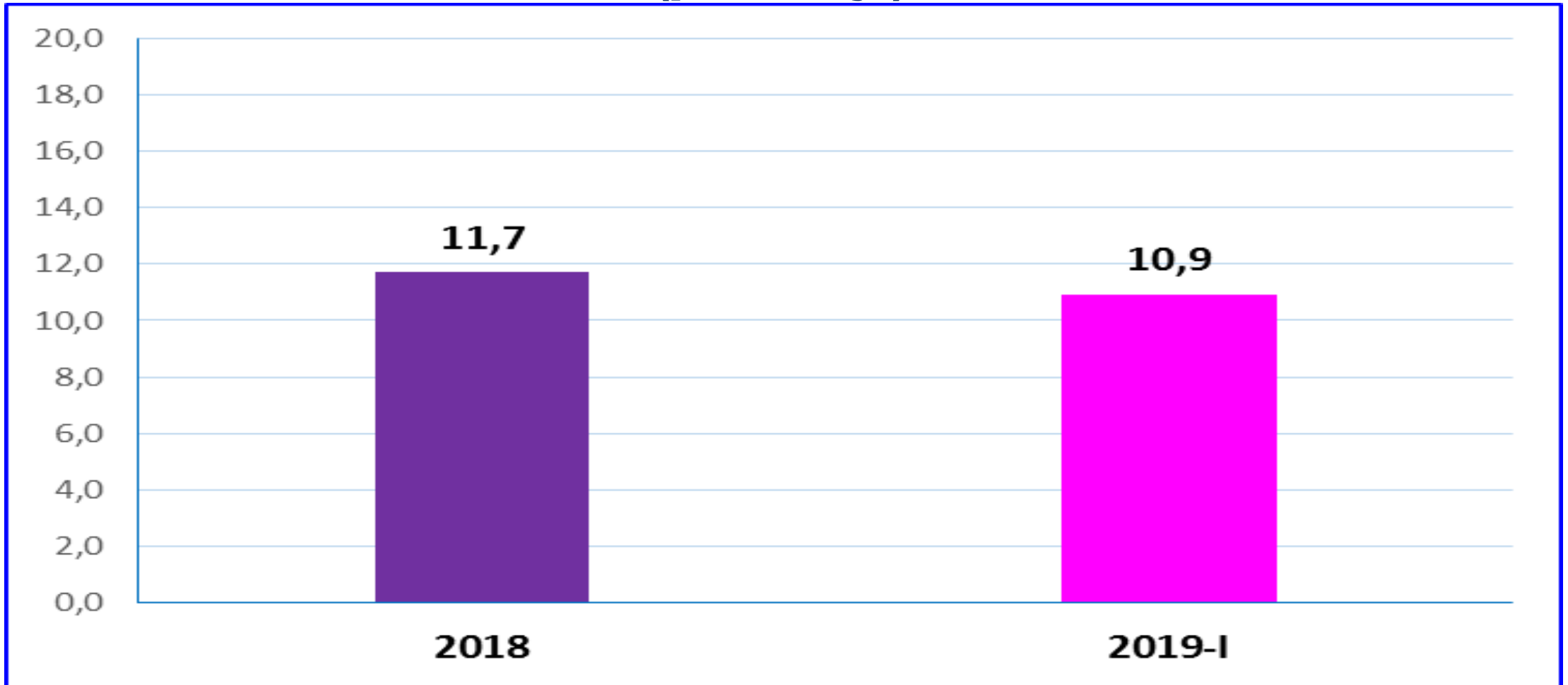
**PERÚ**

Ministerio  
de Salud

Instituto  
Nacional de Salud

Centro Nacional  
de Alimentación y Nutrición

## **PERÚ: Anemia en niños de 0 a 5 meses, SIEN 2018 - 2019-I semestre (porcentaje)**



Fuente: INS-CENAN Sistema de Información del Estado Nutricional SIEN 2018-2019-I.



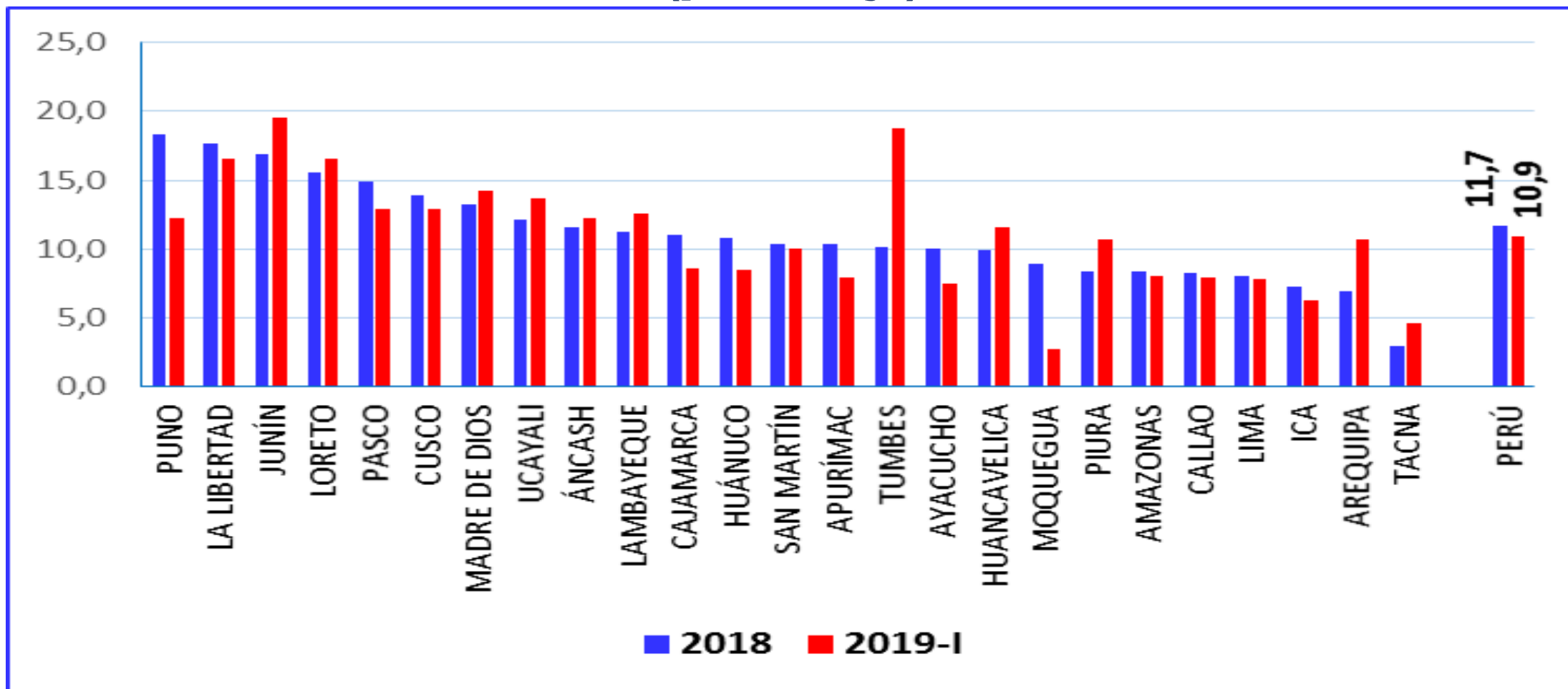
PERÚ

Ministerio  
de Salud

Instituto  
Nacional de Salud

Centro Nacional  
de Alimentación y Nutrición

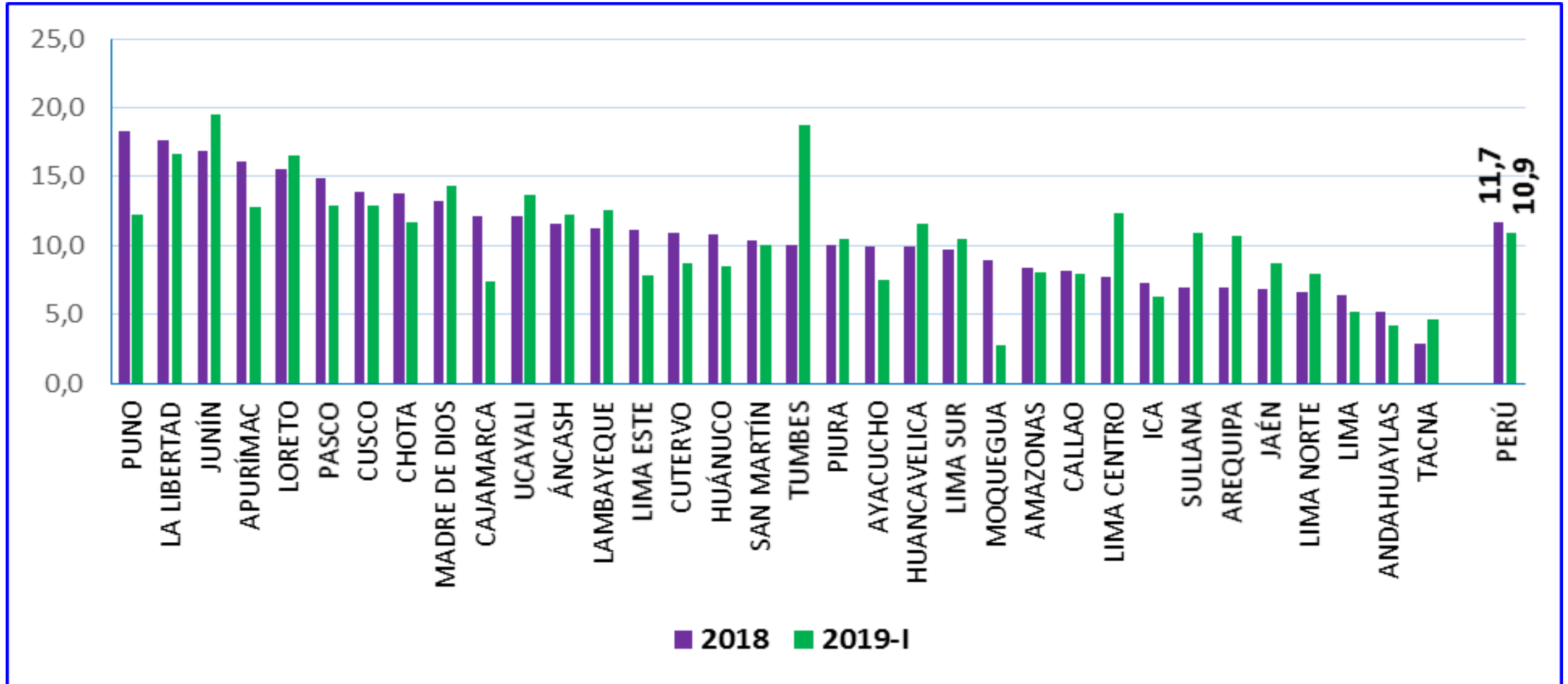
## PERÚ: Anemia en niños de 0 a 5 meses según Departamentos, SIEN 2018 - 2019-I semestre (porcentaje)



Fuente: INS-CENAN Sistema de Información del Estado Nutricional SIEN 2018-2019-I.



# PERÚ: Anemia en niños de 0 a 5 meses según Dirección de Salud, SIEN 2018 – 2019-I semestre (porcentaje)



Fuente: INS-CENAN Sistema de Información del Estado Nutricional SIEN 2018 – 2019-I.



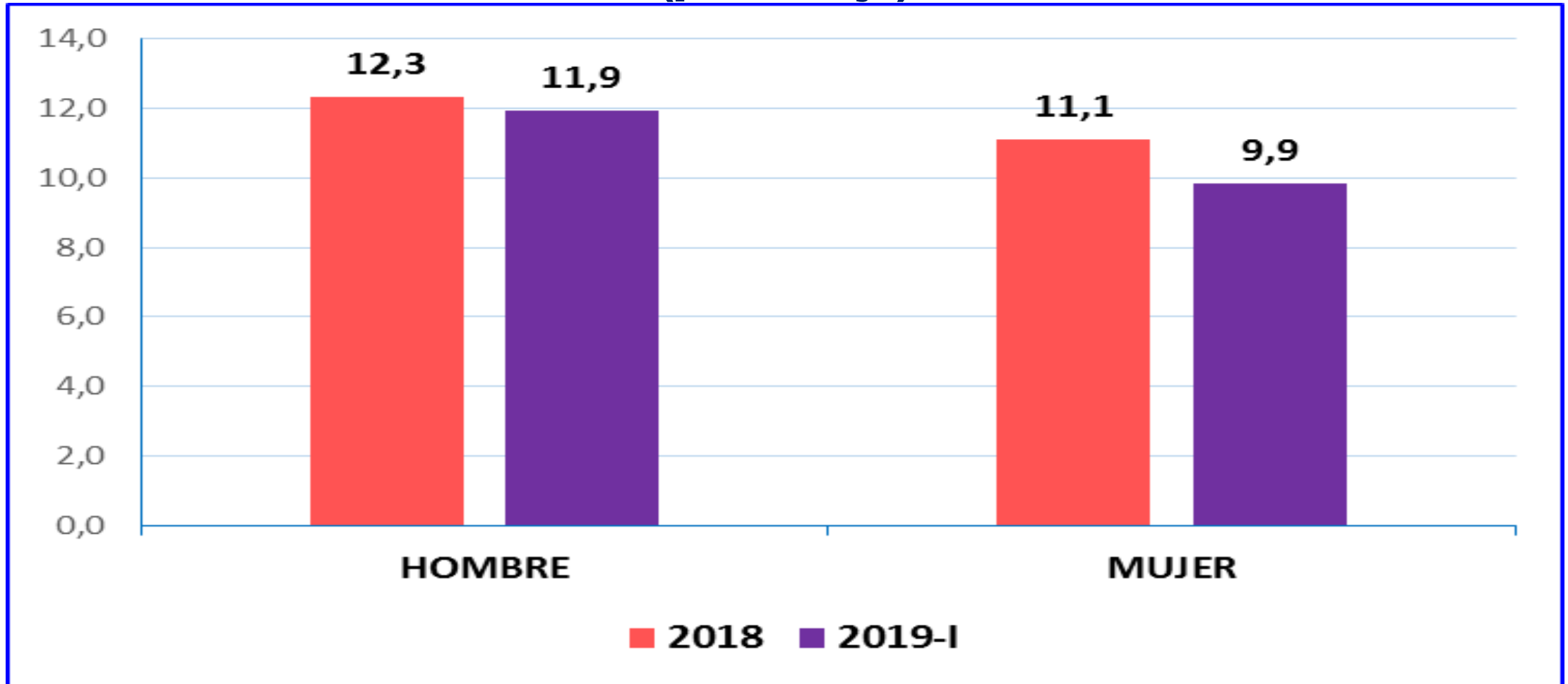
**PERÚ**

Ministerio  
de Salud

Instituto  
Nacional de Salud

Centro Nacional  
de Alimentación y Nutrición

## **PERÚ: Anemia en niños de 0 a 5 meses según sexo, SIEN 2018 – 2019-I semestre (porcentaje)**



Fuente: INS-CENAN Sistema de Información del Estado Nutricional SIEN 2018 – 2019-I.



PERÚ

Ministerio  
de Salud

Instituto  
Nacional de Salud

Centro Nacional  
de Alimentación y Nutrición

6 – 35 meses



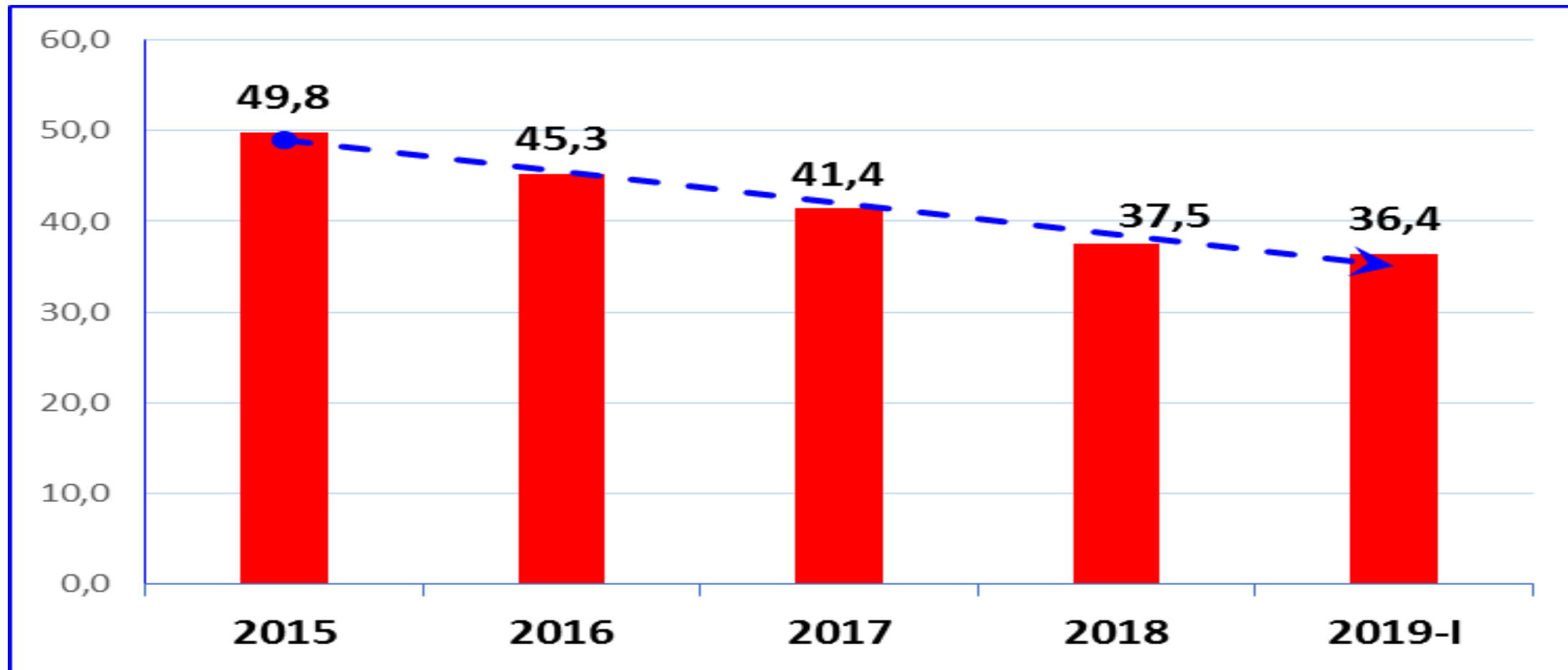
PERÚ

Ministerio  
de Salud

Instituto  
Nacional de Salud

Centro Nacional  
de Alimentación y Nutrición

## PERÚ: Evolución de la anemia en niños de 6-35 meses, SIEN 2015 - 2019-I semestre (porcentaje)



Fuente: INS-CENAN Sistema de Información del Estado Nutricional SIEN 2015-2019-I.





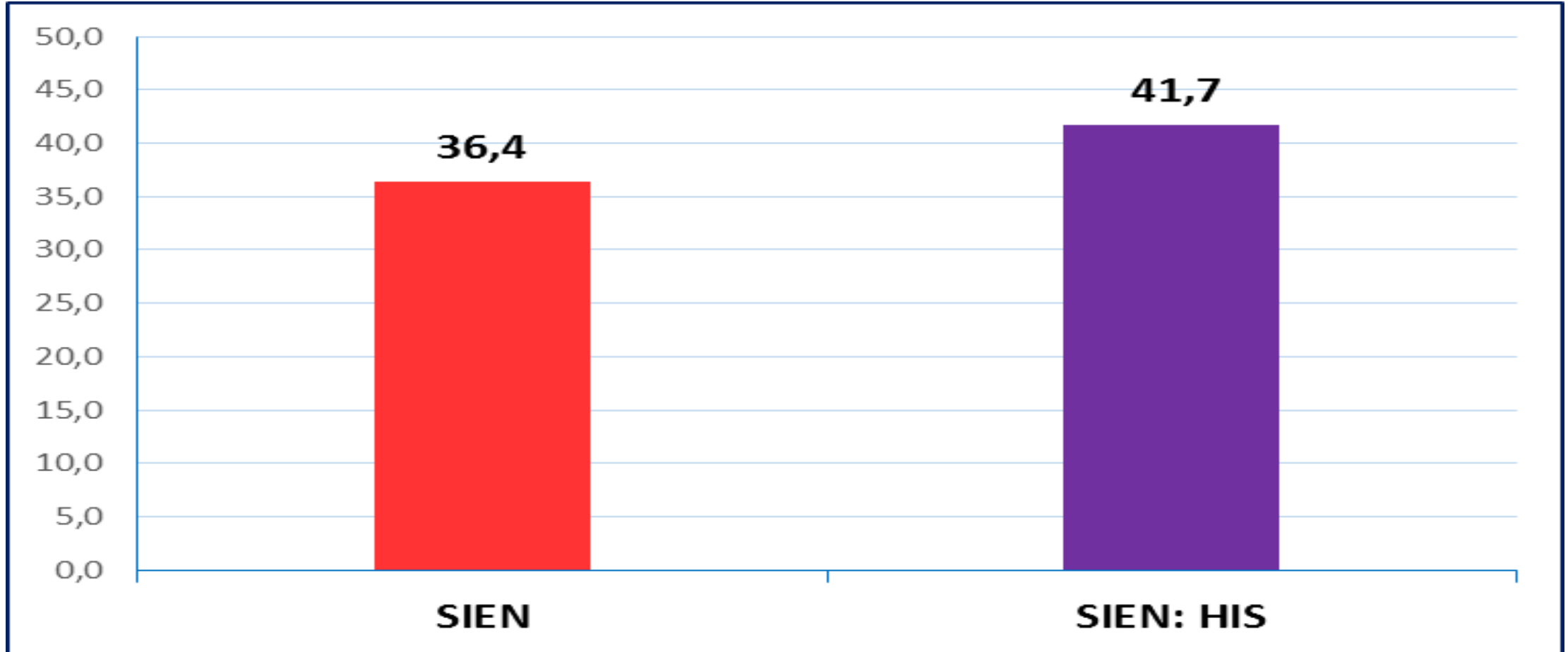
**PERÚ**

Ministerio  
de Salud

Instituto  
Nacional de Salud

Centro Nacional  
de Alimentación y Nutrición

## **PERÚ: Anemia en niños de 6-35 meses, según fuente de información, SIEN 2019-I semestre (porcentaje)**



Fuente: INS-CENAN Sistema de Información del Estado Nutricional SIEN 2019-I.



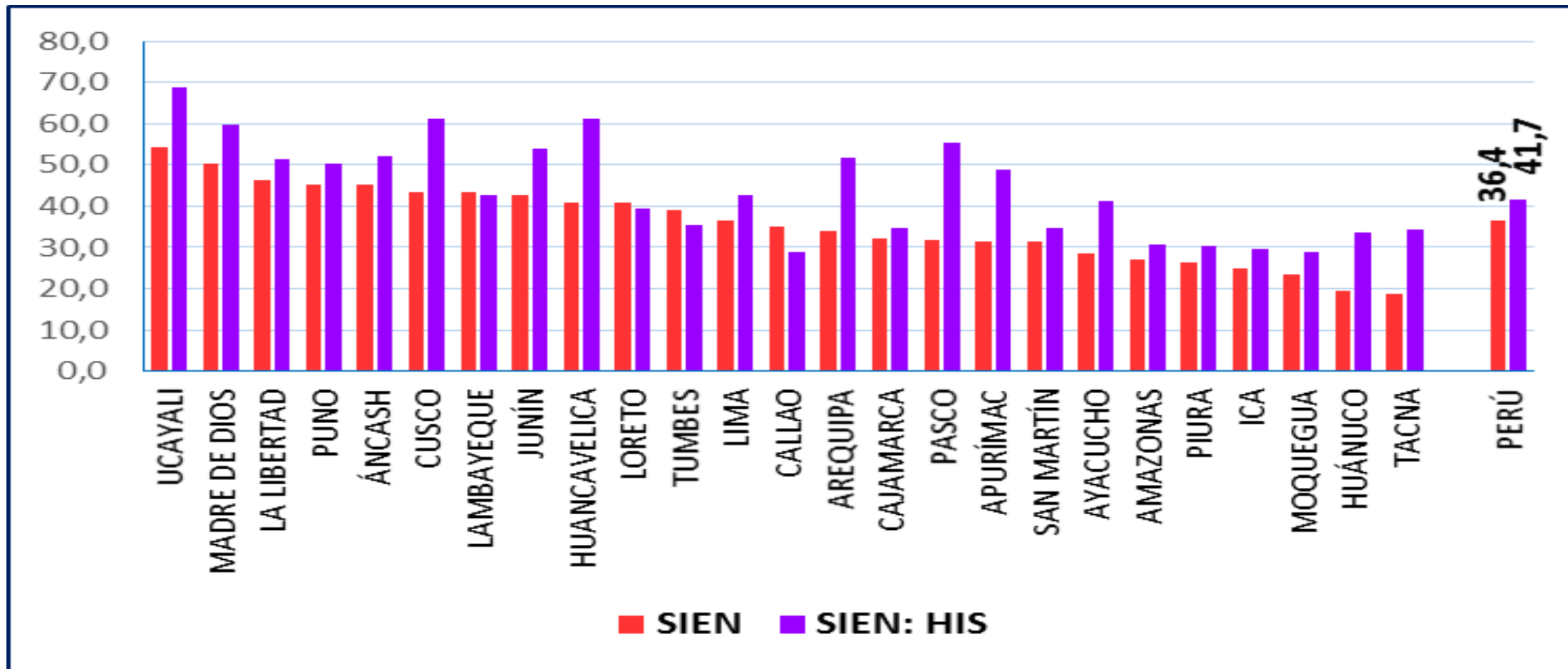
PERÚ

Ministerio de Salud

Instituto Nacional de Salud

Centro Nacional de Alimentación y Nutrición

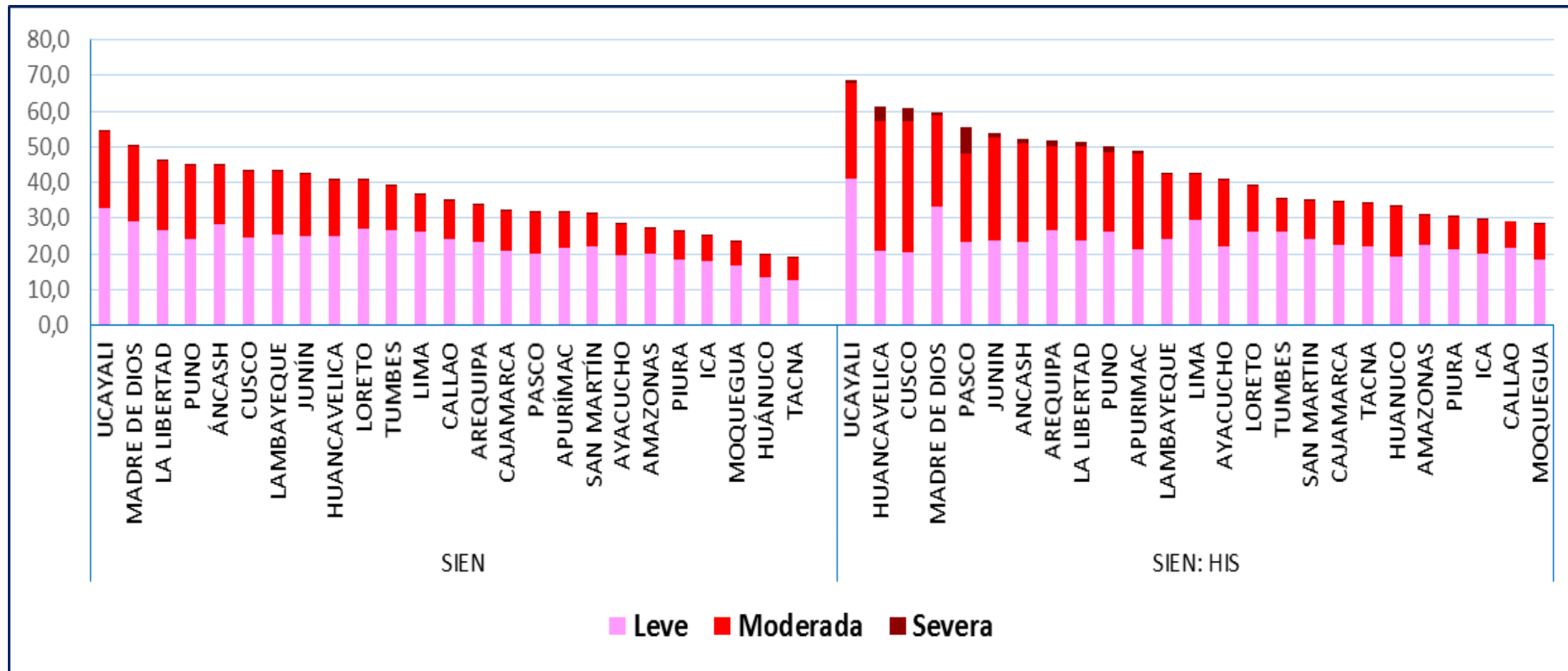
## PERÚ: Anemia en niños de 6-35 meses según departamento y fuente de información, SIEN 2019-I semestre (porcentaje)



Fuente: INS-CENAN Sistema de Información del Estado Nutricional SIEN 2019-I.



# PERÚ: Nivel de anemia en niños de 6-35 meses según Dirección de Salud y fuente de información, SIEN 2019-I semestre (porcentaje)



Fuente: INS-CENAN Sistema de Información del Estado Nutricional SIEN 2019-I.



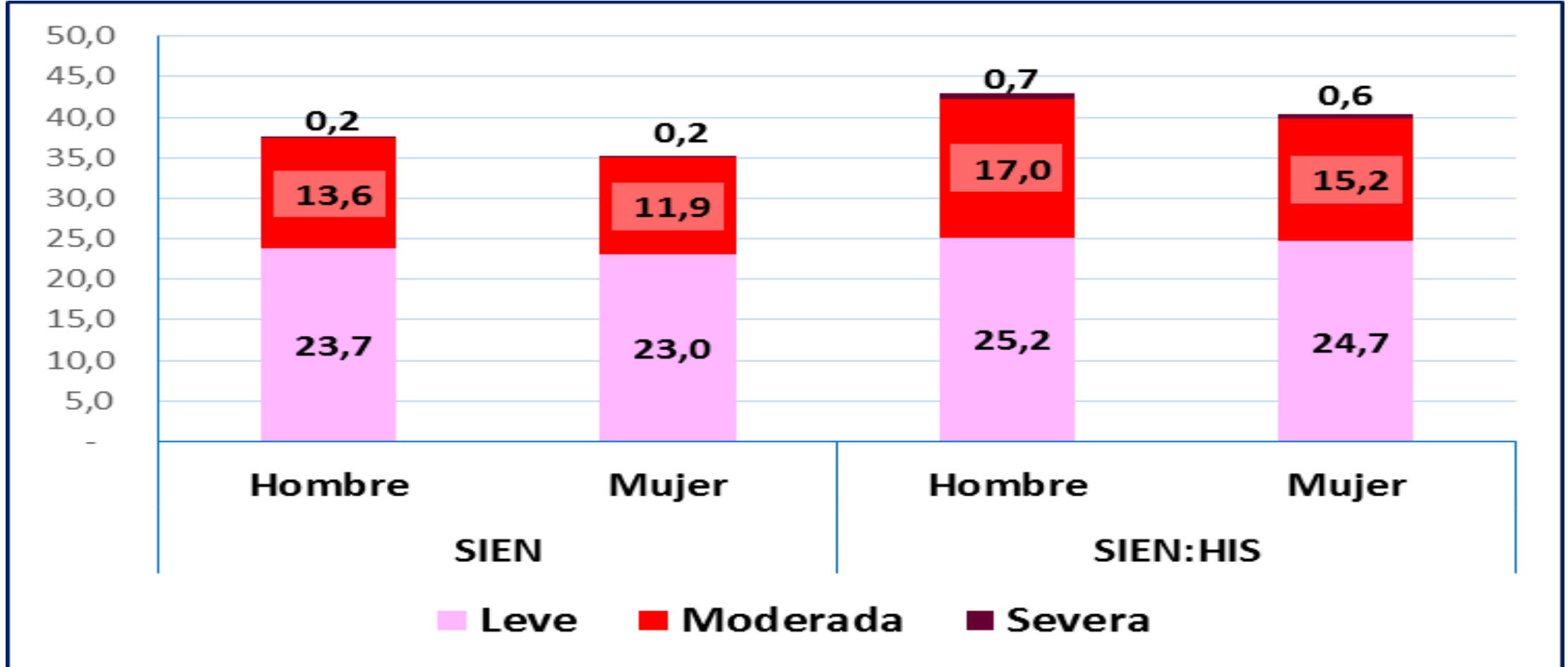
PERÚ

Ministerio de Salud

Instituto Nacional de Salud

Centro Nacional de Alimentación y Nutrición

## PERÚ: Nivel de anemia en niños de 6-35 meses según sexo y fuente de información, SIEN 2019-I semestre (porcentaje)



Fuente: INS-CENAN Sistema de Información del Estado Nutricional SIEN 2019-I.



PERÚ

Ministerio  
de Salud

Instituto  
Nacional de Salud

Centro Nacional  
de Alimentación y Nutrición

6 – 59 meses



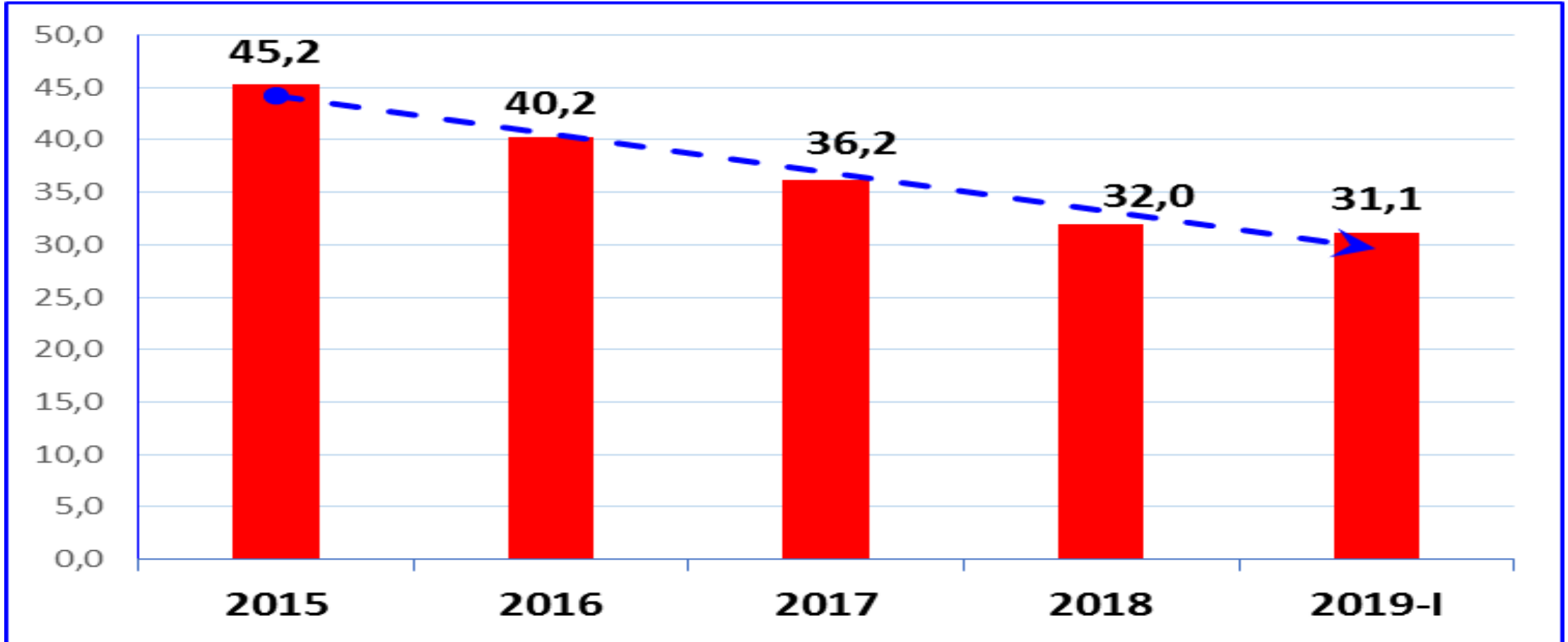
PERÚ

Ministerio  
de Salud

Instituto  
Nacional de Salud

Centro Nacional  
de Alimentación y Nutrición

## PERÚ: Evolución de la anemia en niños de 6 – 59 meses, SIEN 2015 –2019-I semestre (porcentaje)



Fuente: INS-CENAN Sistema de Información del Estado Nutricional SIEN 2015-2019-I.



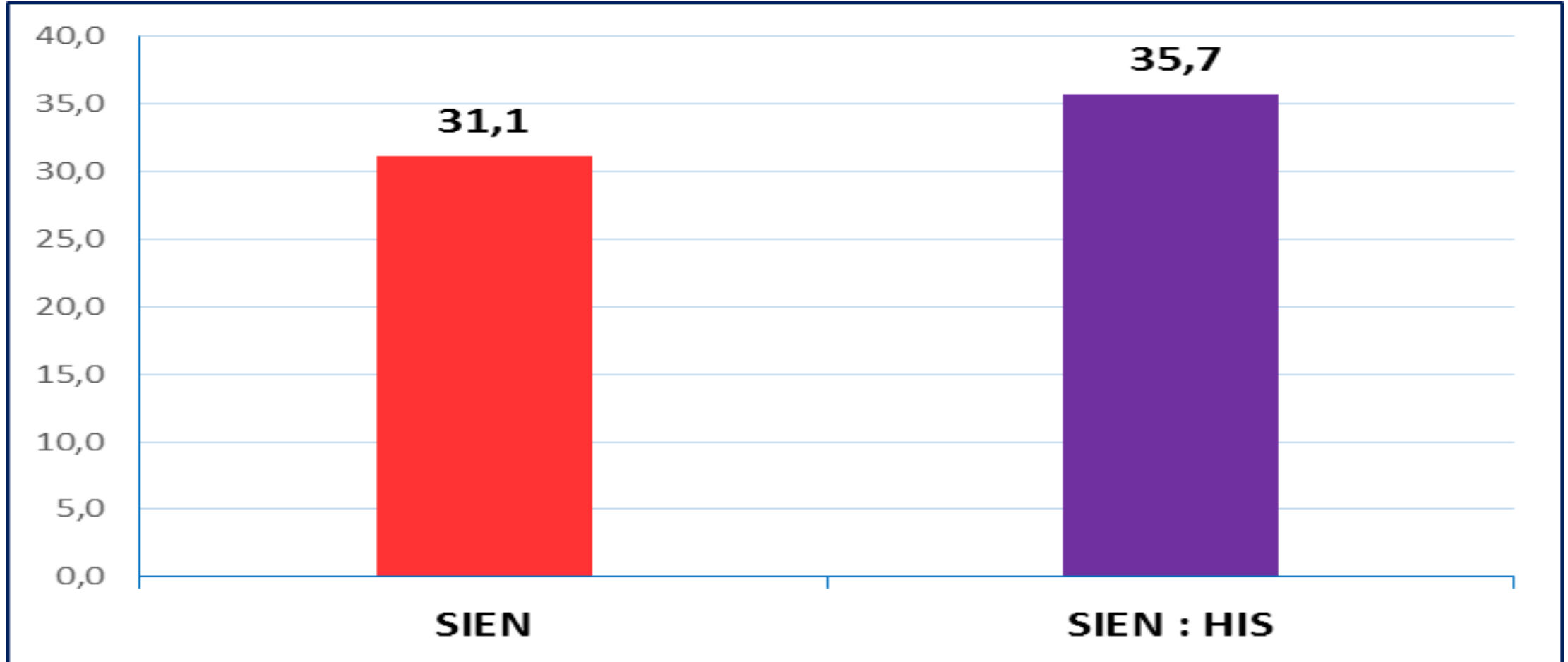
**PERÚ**

Ministerio  
de Salud

Instituto  
Nacional de Salud

Centro Nacional  
de Alimentación y Nutrición

## **PERÚ: Anemia en niños de 6 – 59 meses según fuente de información, SIEN 2019-I semestre (porcentaje)**



Fuente: INS-CENAN Sistema de Información del Estado Nutricional SIEN 2019-I.



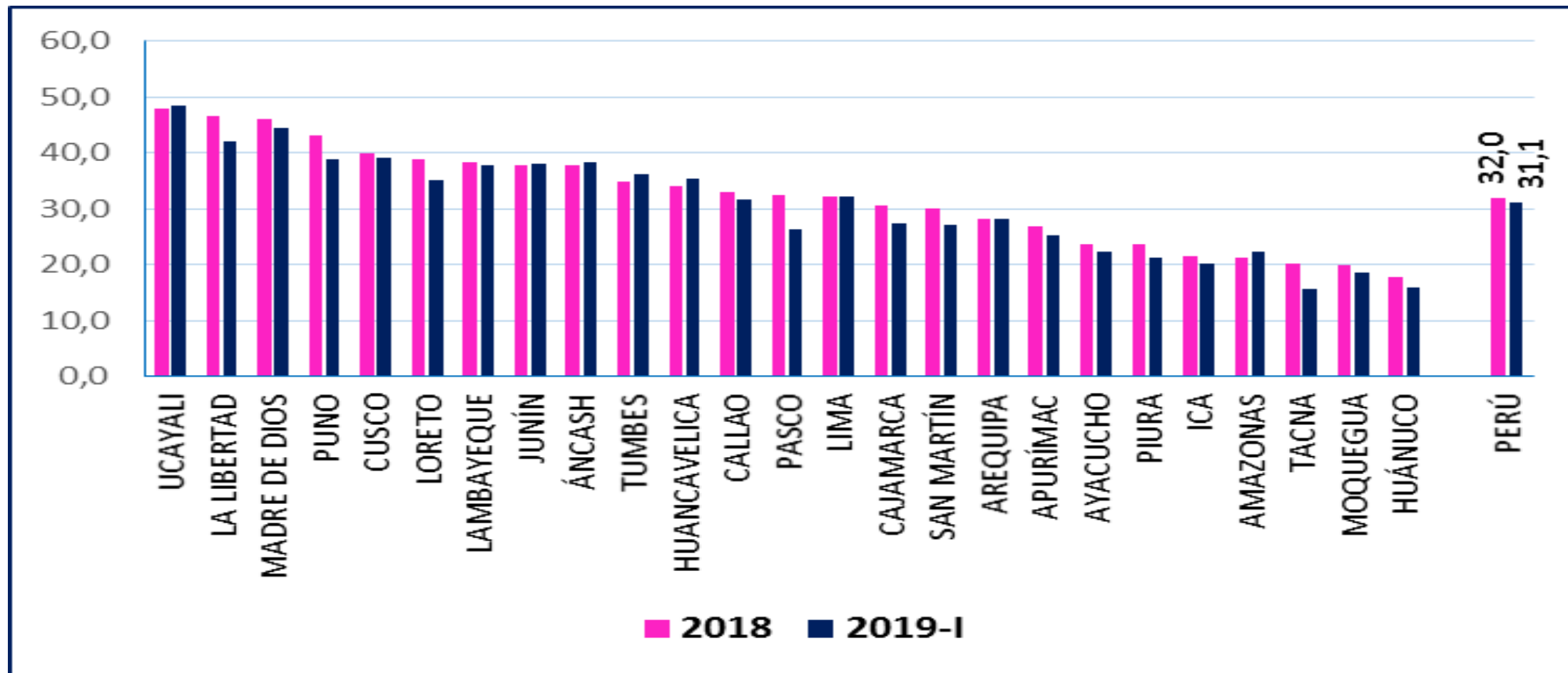
PERÚ

Ministerio de Salud

Instituto Nacional de Salud

Centro Nacional de Alimentación y Nutrición

## PERÚ: Anemia en niños de 6 – 59 meses según departamentos, SIEN 2018 – 2019-I semestre (porcentaje)



Fuente: INS-CENAN Sistema de Información del Estado Nutricional SIEN 2018 – 2019-I.





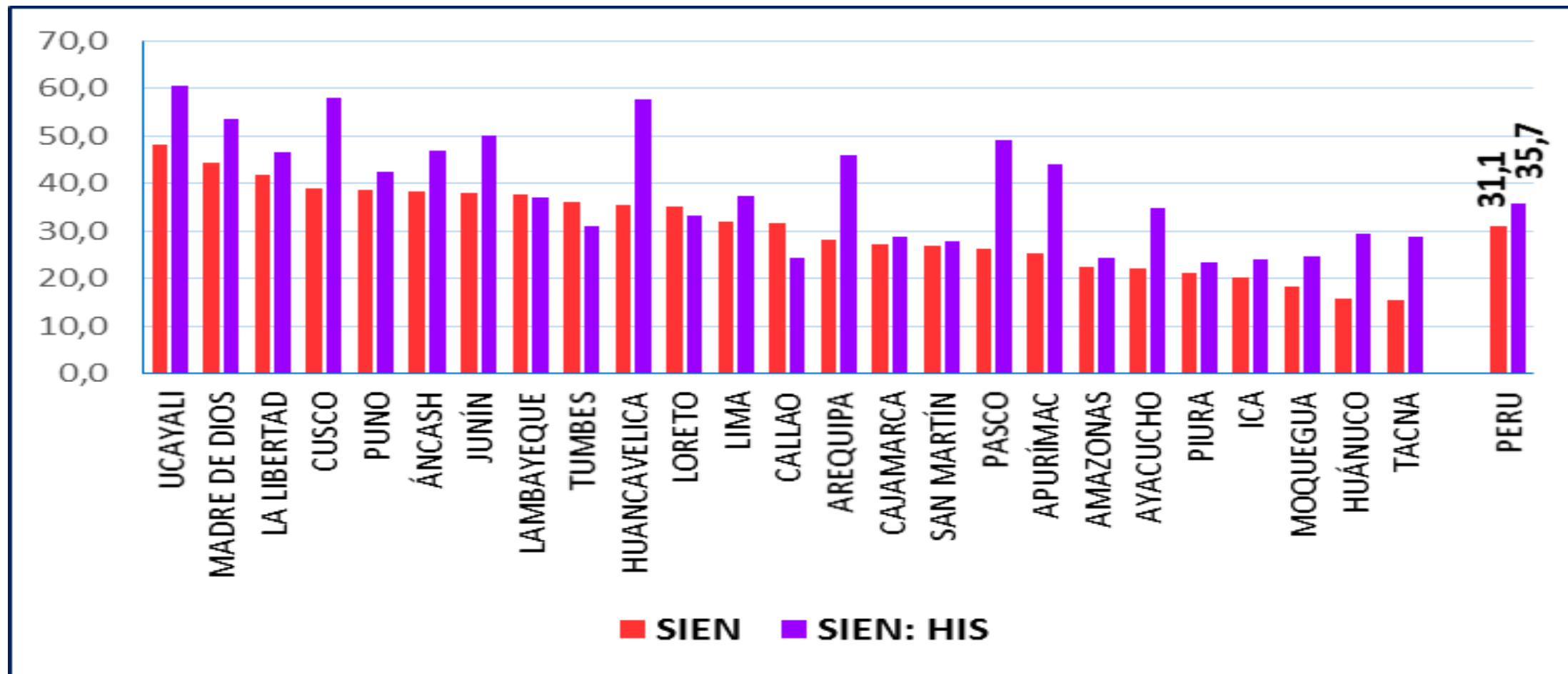
PERÚ

Ministerio de Salud

Instituto Nacional de Salud

Centro Nacional de Alimentación y Nutrición

## PERÚ: Anemia en niños de 6 - 59 meses según departamento y fuente de información, SIEN 2019-I (porcentaje)



Fuente: INS-CENAN Sistema de Información del Estado Nutricional SIEN 2019-I.



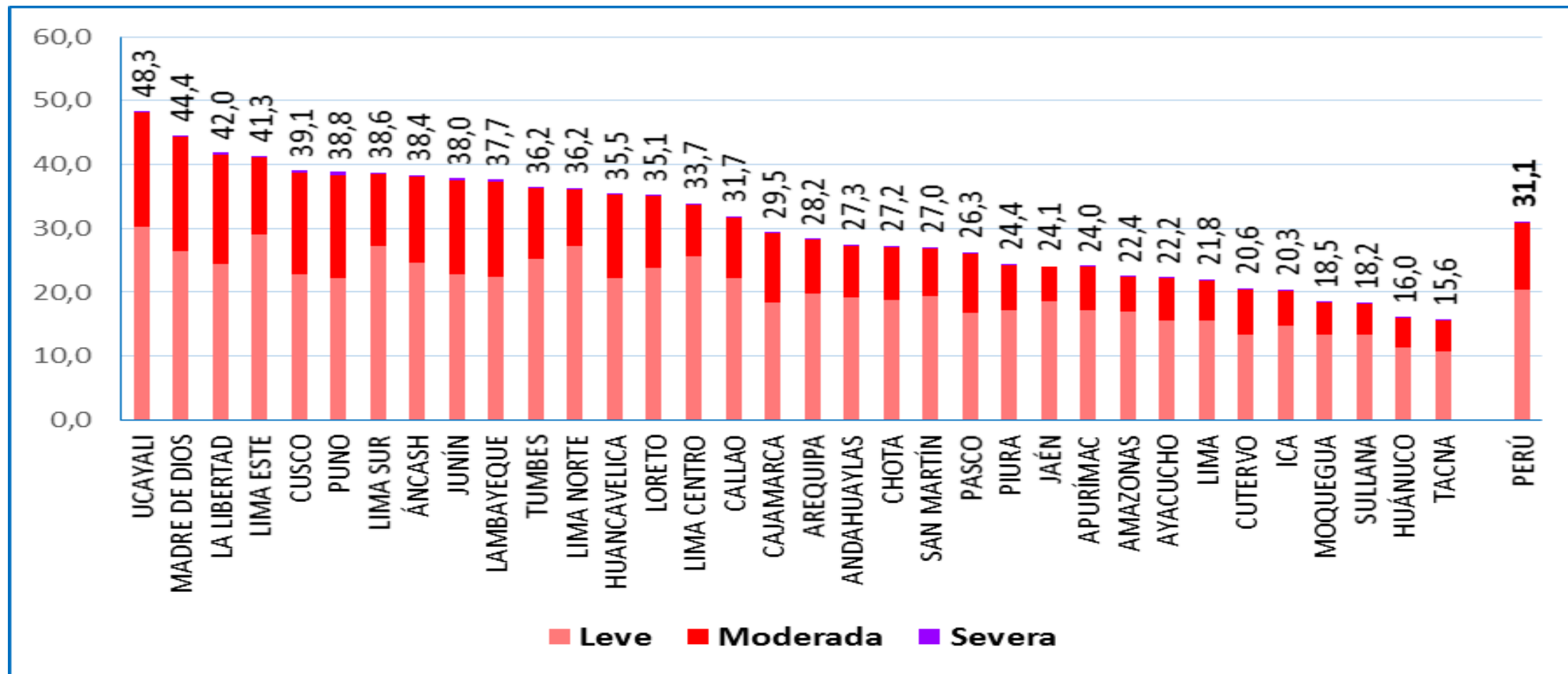
PERÚ

Ministerio de Salud

Instituto Nacional de Salud

Centro Nacional de Alimentación y Nutrición

## PERÚ: Nivel de anemia en niños de 6 - 59 meses según Direcciones de Salud, SIEN 2019-I semestre (porcentaje)



Fuente: INS-CENAN Sistema de Información del Estado Nutricional SIEN 2019-I.



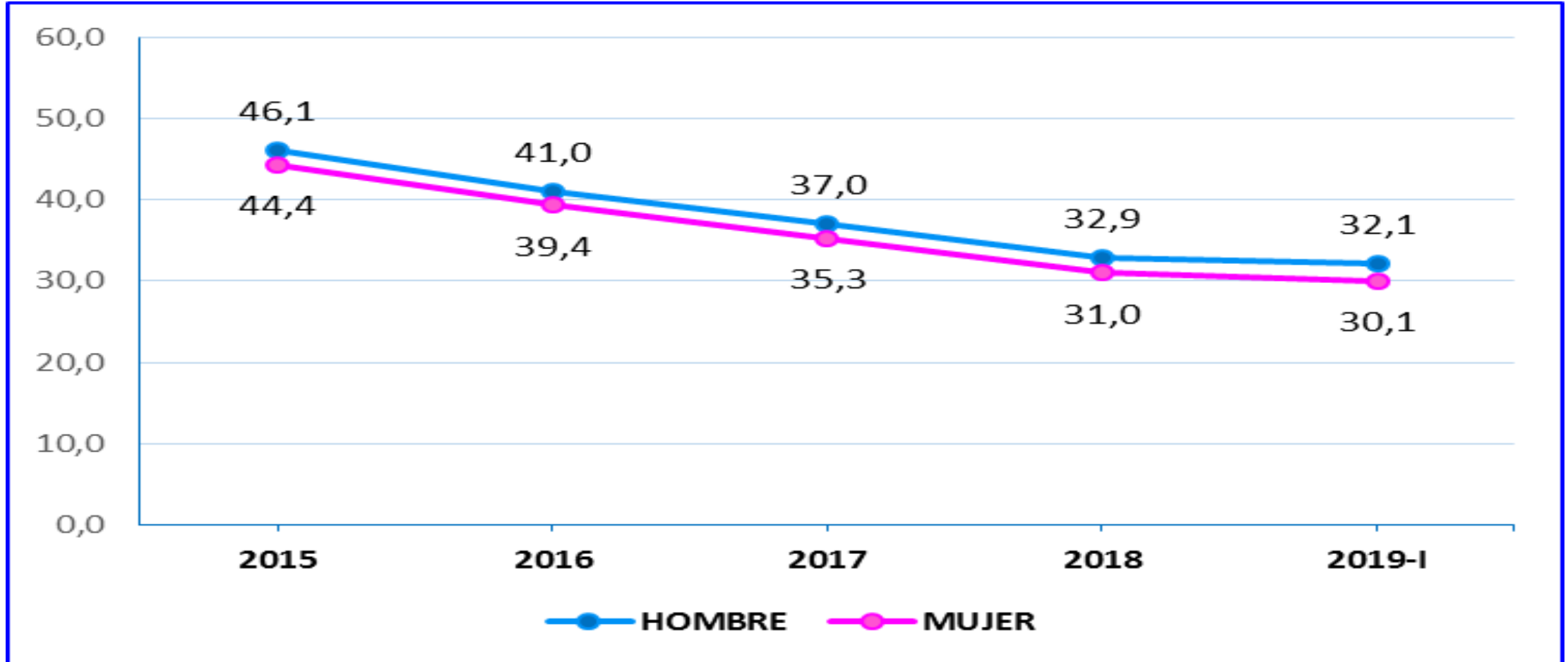
PERÚ

Ministerio  
de Salud

Instituto  
Nacional de Salud

Centro Nacional  
de Alimentación y Nutrición

## PERÚ: Evolución de la anemia en niños de 6 – 59 meses según sexo, SIEN 2015 –2019-I semestre (porcentaje)



Fuente: INS-CENAN Sistema de Información del Estado Nutricional SIEN 2015-2019-I.



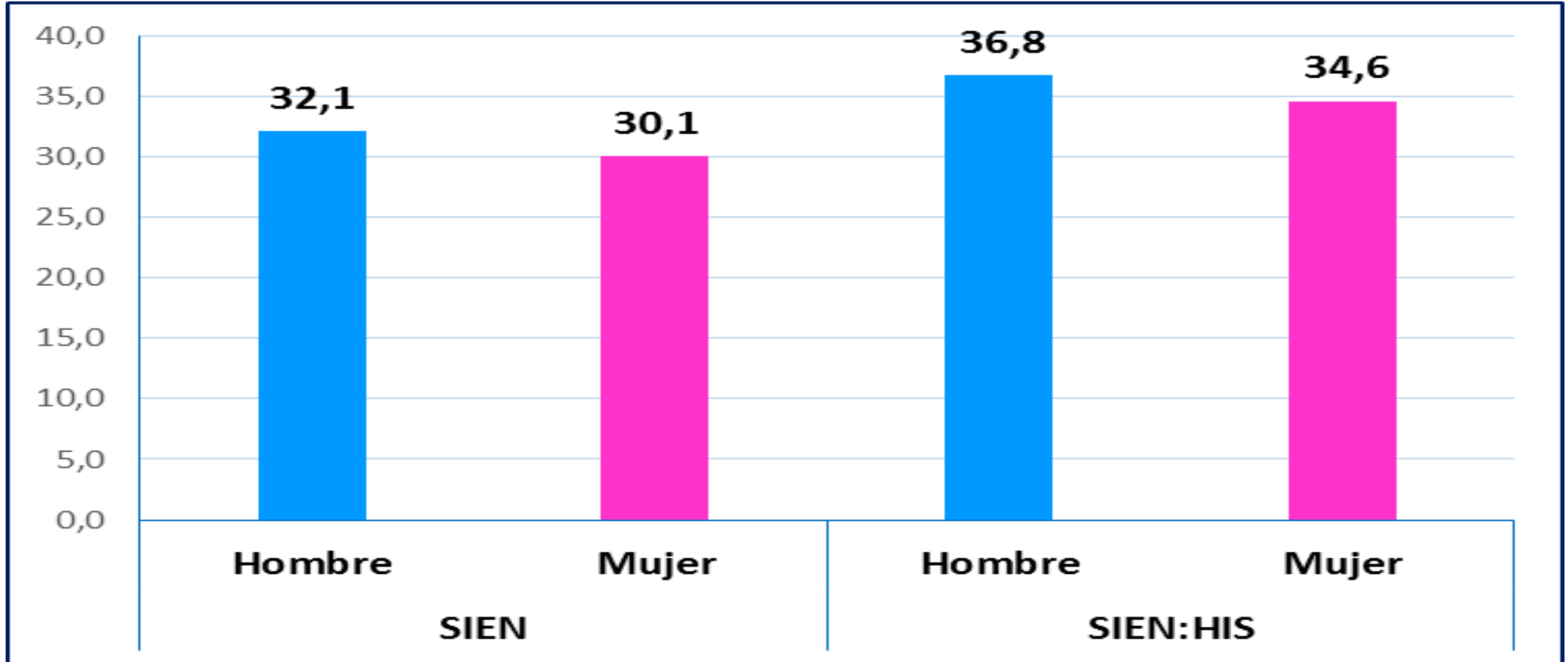
PERÚ

Ministerio de Salud

Instituto Nacional de Salud

Centro Nacional de Alimentación y Nutrición

## PERÚ: Anemia en niños de 6 – 59 meses según sexo y fuente de información, SIEN 2019-I semestre (porcentaje)



Fuente: INS-CENAN Sistema de Información del Estado Nutricional SIEN 2019-I.



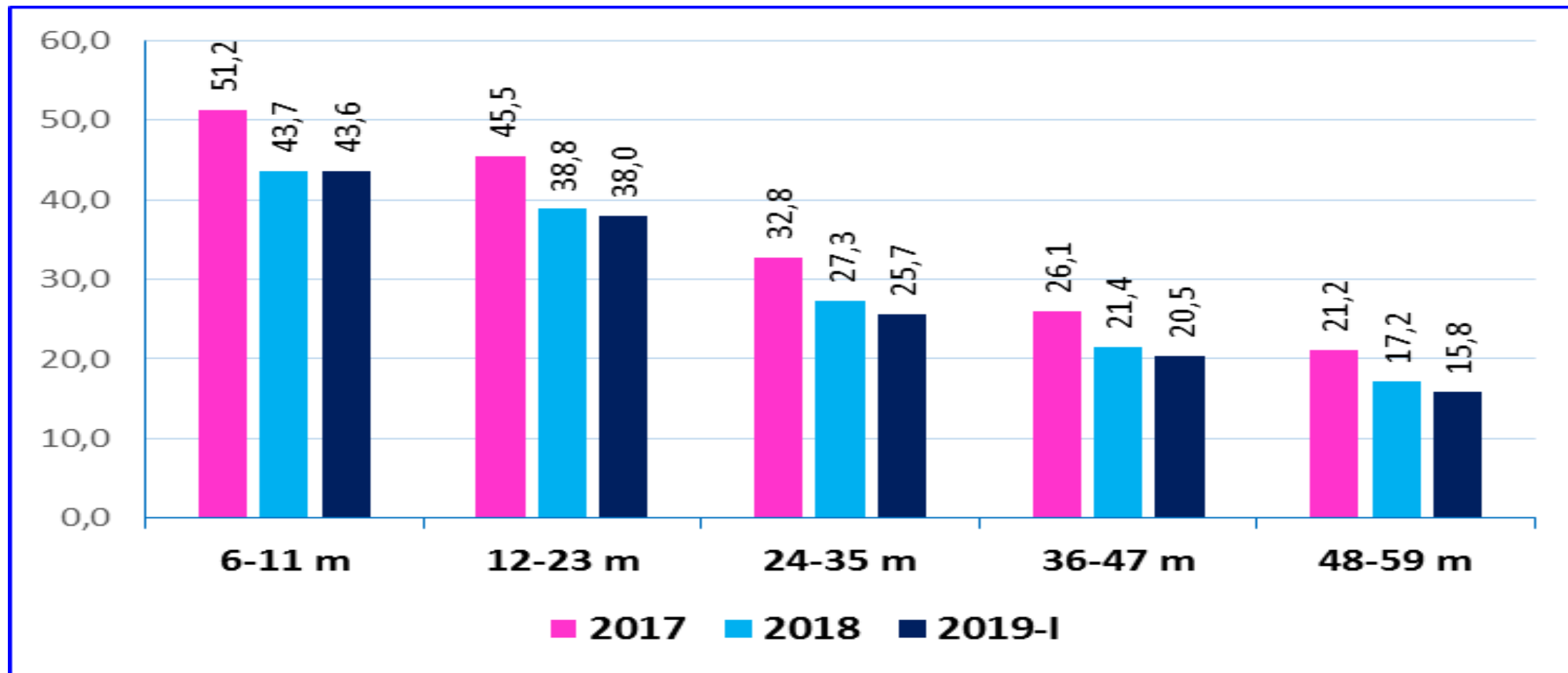
PERÚ

Ministerio  
de Salud

Instituto  
Nacional de Salud

Centro Nacional  
de Alimentación y Nutrición

## PERÚ: Tendencia de anemia en niños de 6 – 59 meses, según grupo etario, SIEN 2017 – 2019-I semestre (porcentaje)



Fuente: INS-CENAN Sistema de Información del Estado Nutricional SIEN 2017-2019-I.



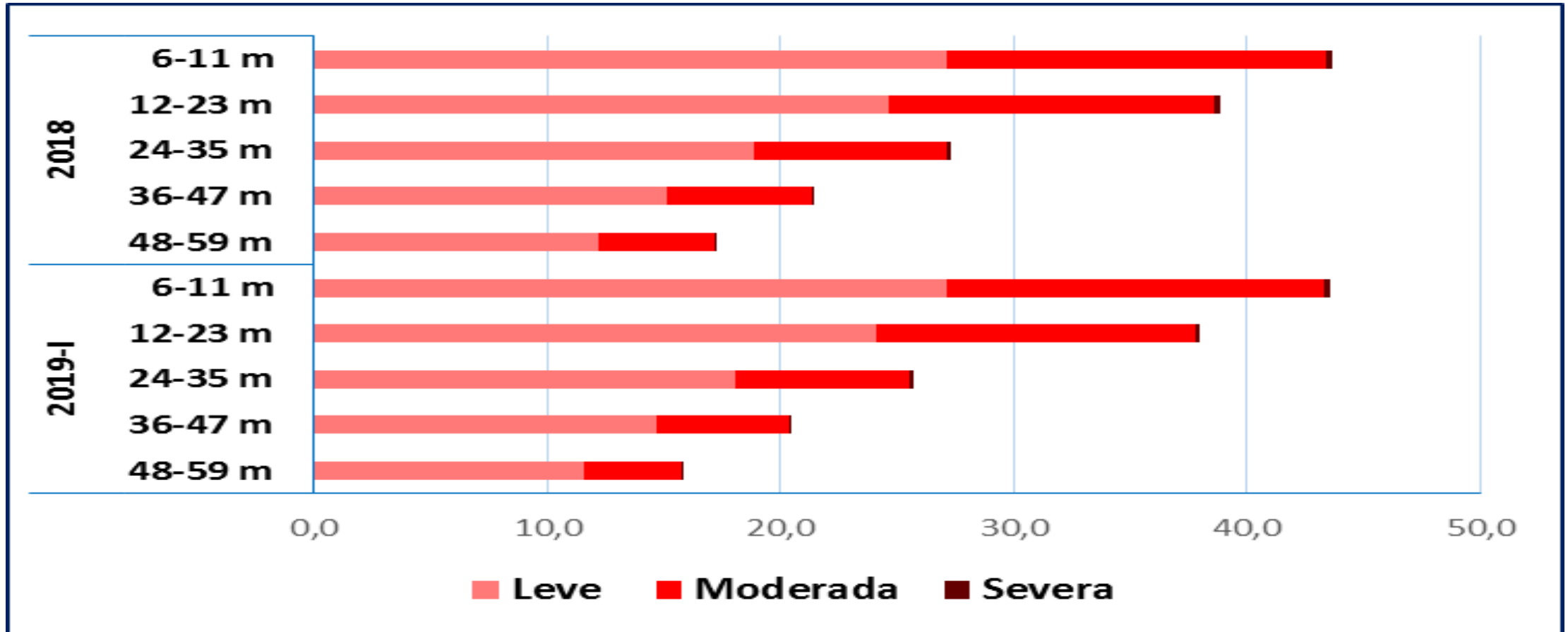
PERÚ

Ministerio de Salud

Instituto Nacional de Salud

Centro Nacional de Alimentación y Nutrición

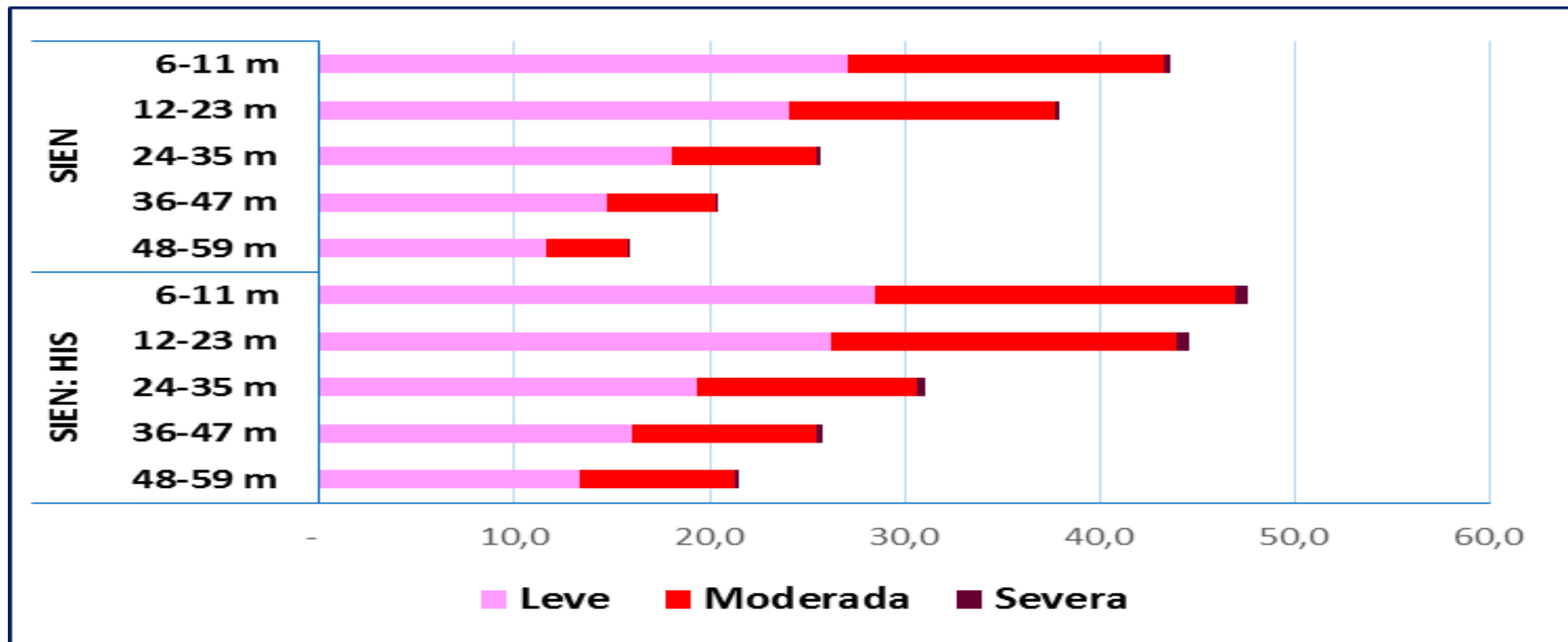
## PERÚ: Nivel de anemia en niños de 6 – 59 meses, según grupo etario, SIEN 2018 – 2019-I semestre (porcentaje)



Fuente: INS-CENAN Sistema de Información del Estado Nutricional SIEN 2018-2019-I.



# PERÚ: Nivel de anemia en niños de 6 – 59 meses, según grupo etario y fuente de información, SIEN 2019-I semestre (porcentaje)



Fuente: INS-CENAN Sistema de Información del Estado Nutricional SIEN 2018-2019-I.