



PERÚ

Ministerio
de Salud

Instituto
Nacional de Salud

Centro Nacional
de Alimentación y Nutrición



ANEMIA EN NIÑOS PERUANOS MENORES DE 5 AÑOS



**Dirección Ejecutiva de Vigilancia
Alimentaria y Nutricional**



PERÚ

Ministerio
de Salud

Instituto
Nacional de Salud

Centro Nacional
de Alimentación y Nutrición

0 a 5 meses



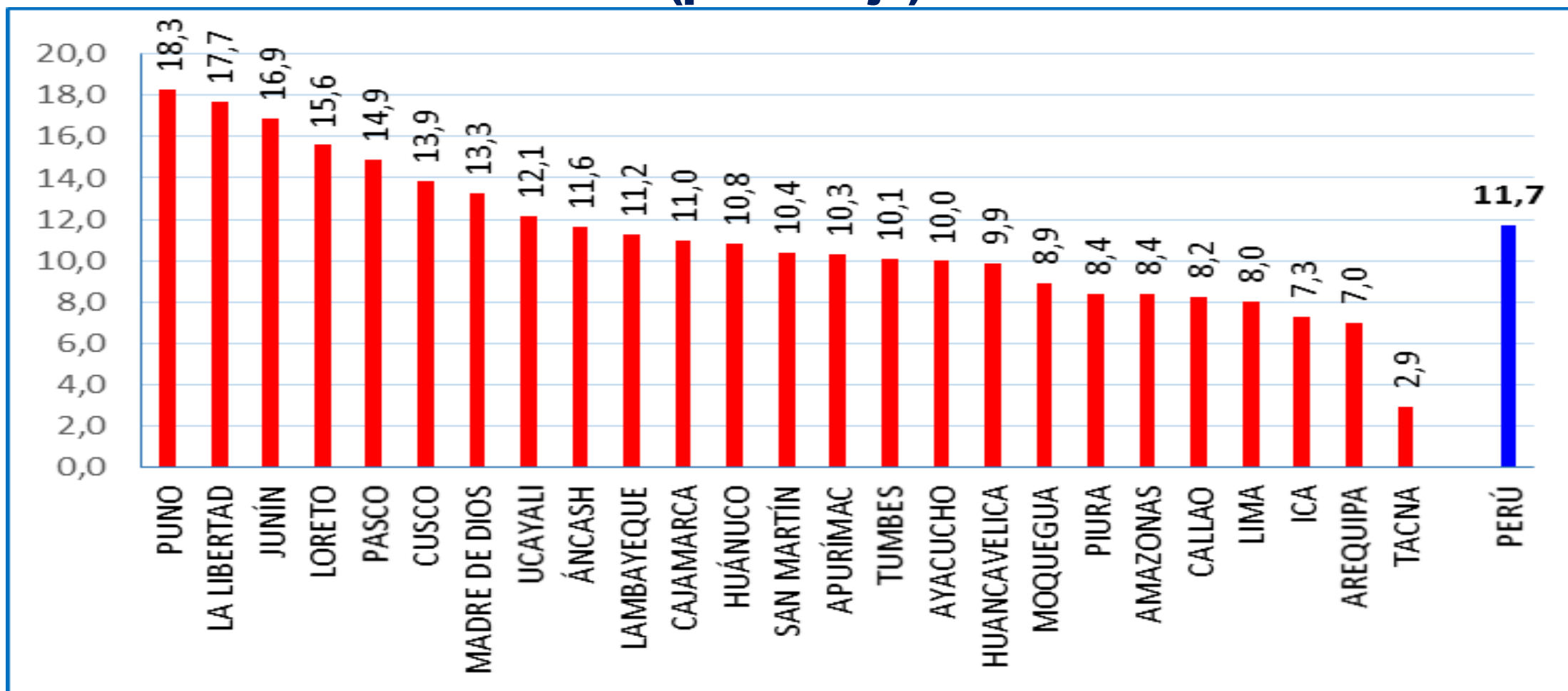
PERÚ

Ministerio
de Salud

Instituto
Nacional de Salud

Centro Nacional
de Alimentación y Nutrición

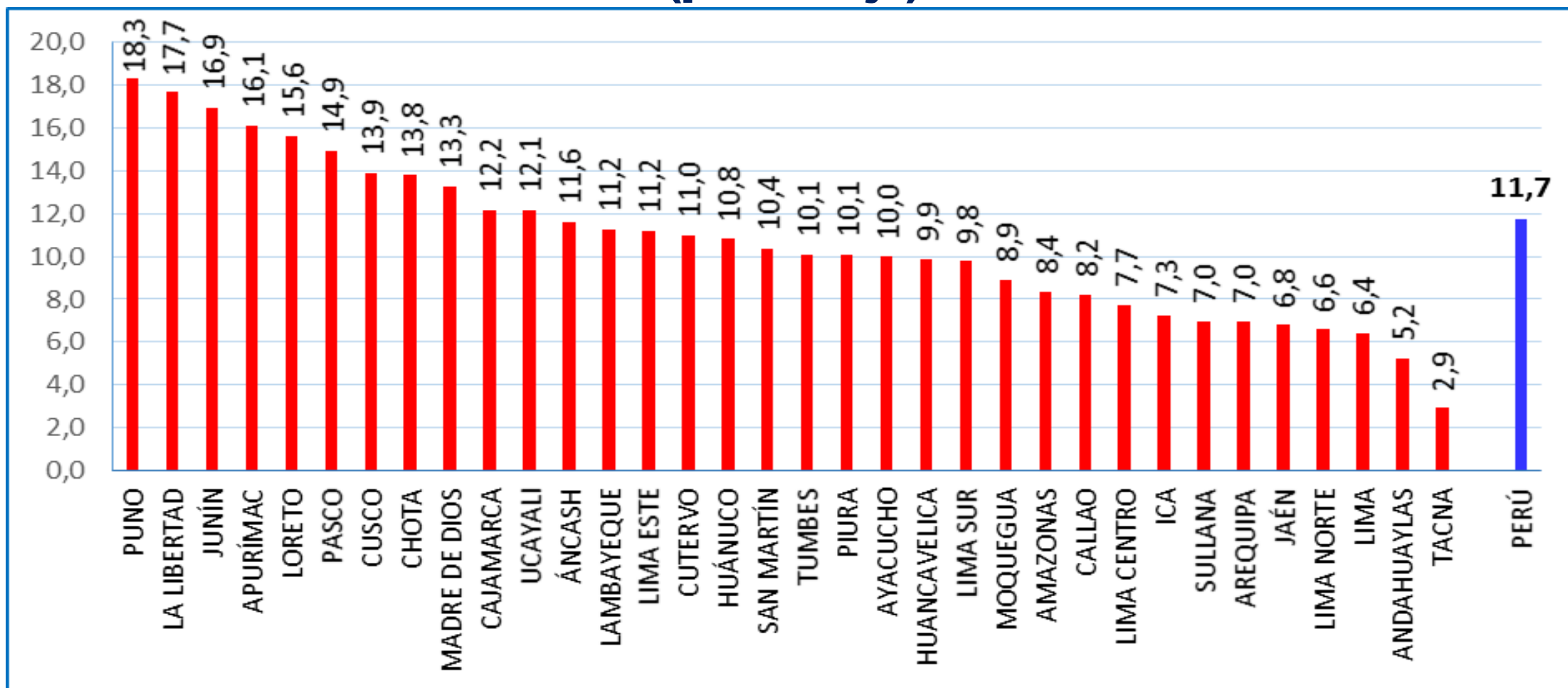
PERÚ: Anemia en niños de 0 a 5 meses según Departamentos, SIEN 2018 (porcentaje)



Fuente: INS-CENAN Sistema de Información del Estado Nutricional SIEN 2018.



PERÚ: Anemia en niños de 0 a 5 meses según Dirección de Salud, SIEN 2018 (porcentaje)



Fuente: INS-CENAN Sistema de Información del Estado Nutricional SIEN 2018.



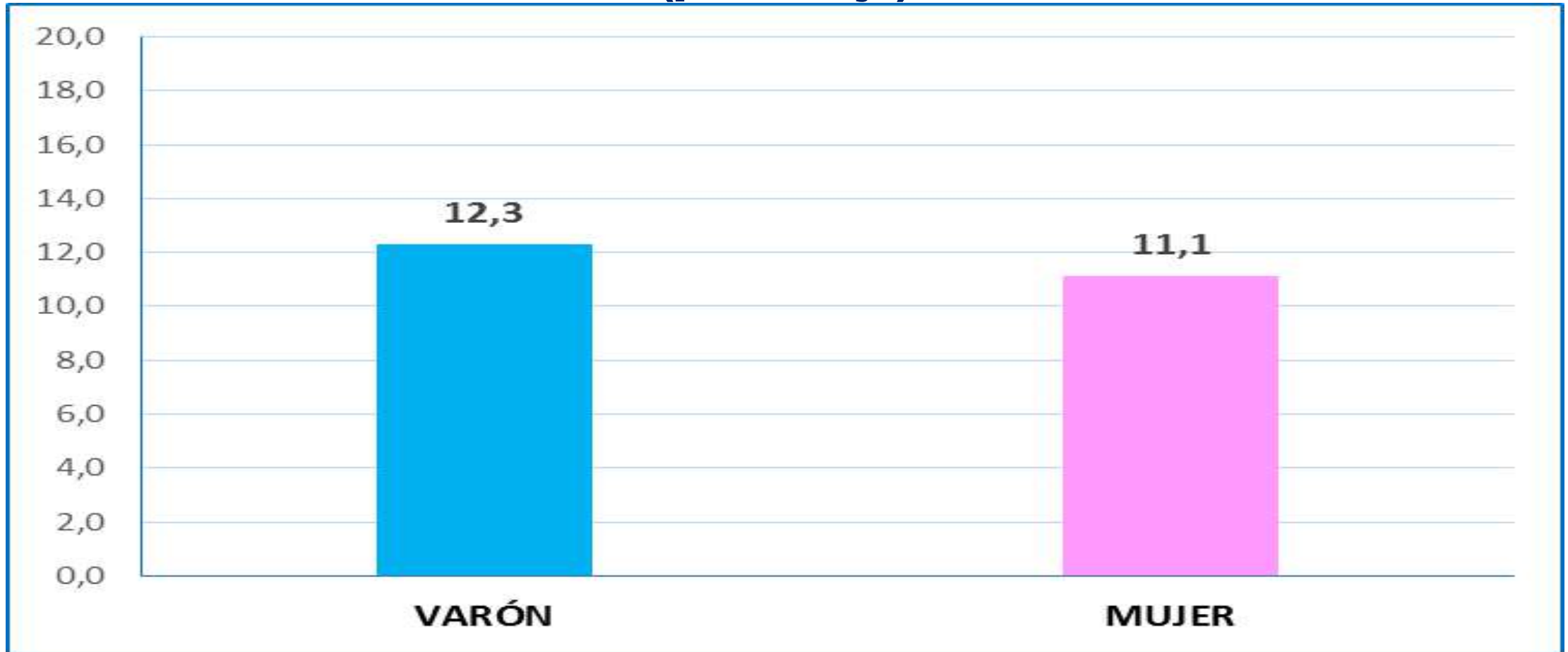
PERÚ

Ministerio
de Salud

Instituto
Nacional de Salud

Centro Nacional
de Alimentación y Nutrición

PERÚ: Anemia en niños de 0 a 5 meses según sexo, SIEN 2018 (porcentaje)



Fuente: INS-CENAN Sistema de Información del Estado Nutricional SIEN 2018.



PERÚ

Ministerio
de Salud

Instituto
Nacional de Salud

Centro Nacional
de Alimentación y Nutrición

6 – 35 meses



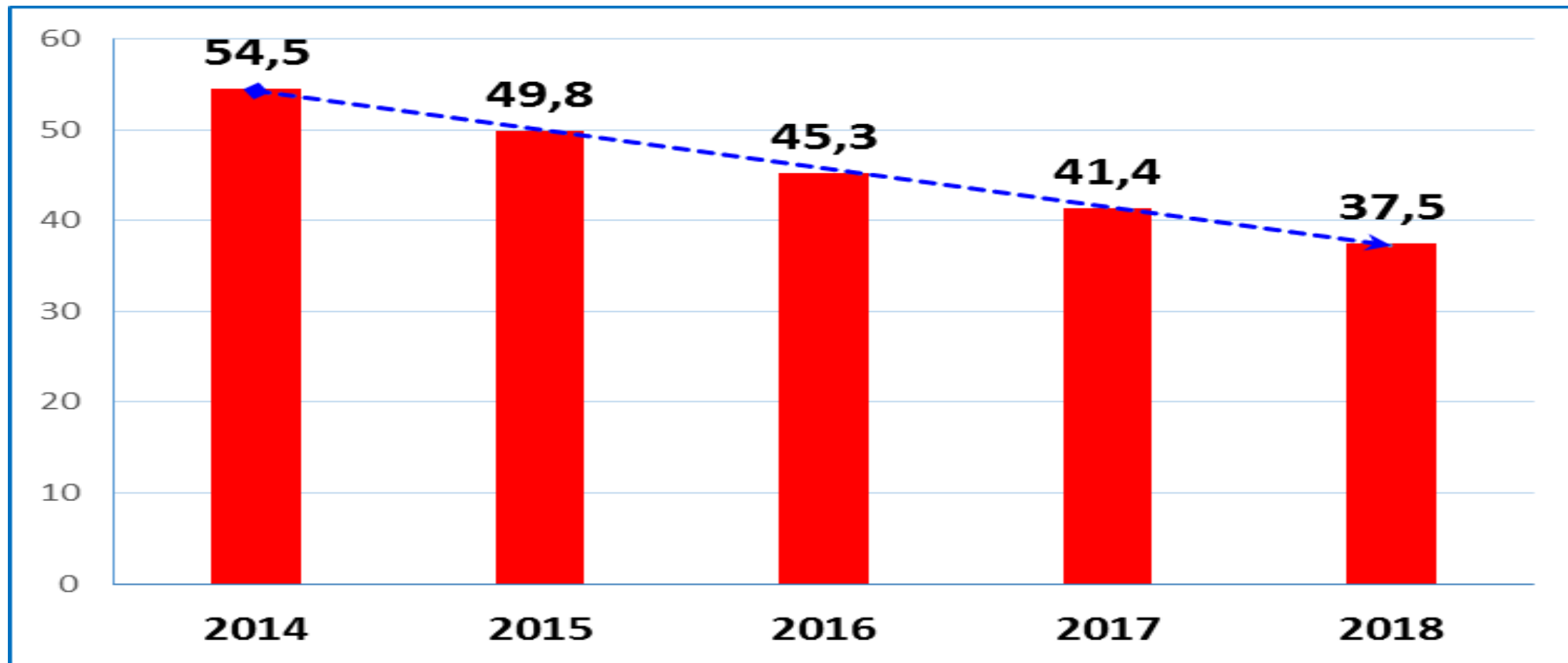
PERÚ

Ministerio
de Salud

Instituto
Nacional de Salud

Centro Nacional
de Alimentación y Nutrición

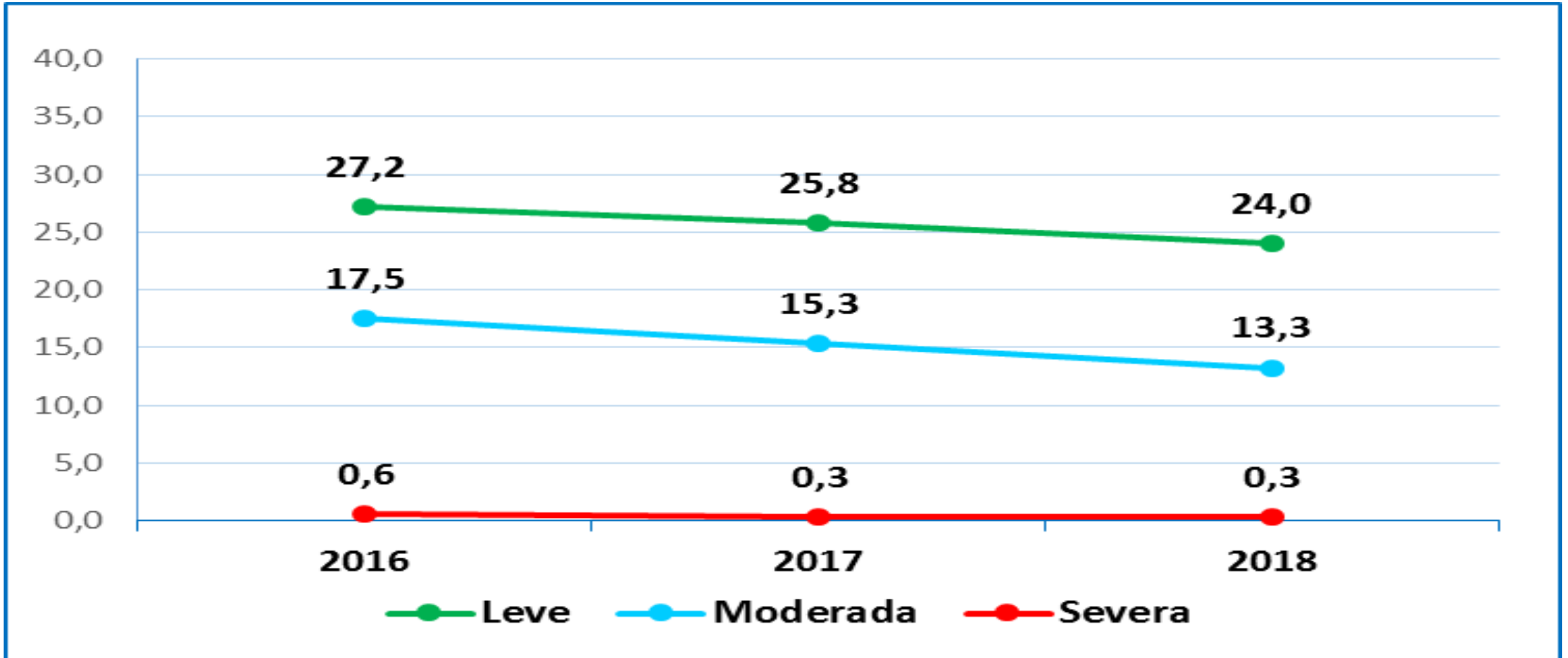
PERÚ: Evolución de la anemia en niños de 6-35 meses, SIEN 2018 (porcentaje)



Fuente: INS-CENAN Sistema de Información del Estado Nutricional SIEN 2014- 2018.

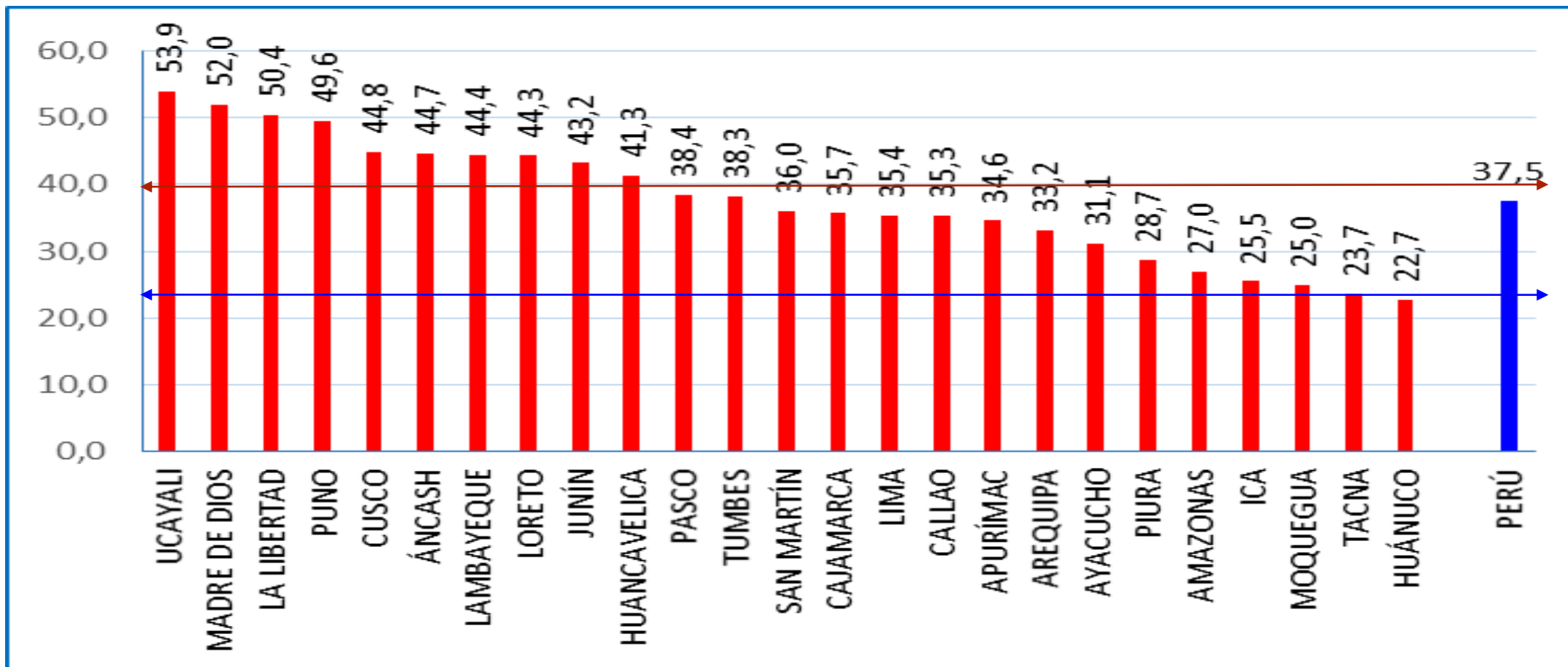


PERÚ: Evolución de los niveles de anemia en niños de 6-35 meses, SIEN 2016-2018 (porcentaje)



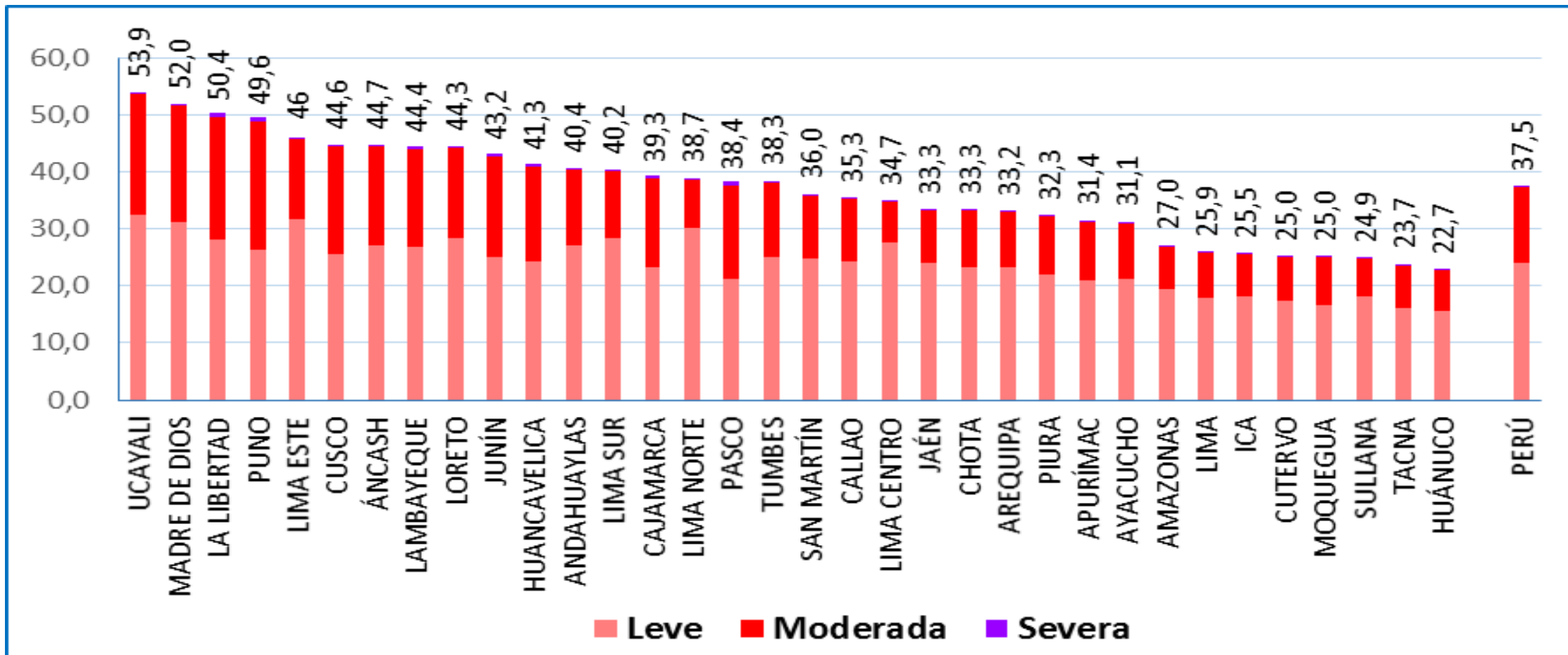
Fuente: INS-CENAN Sistema de Información del Estado Nutricional SIEN 2016-2018.

PERÚ: Anemia en niños de 6-35 meses según departamento, SIEN 2018 (porcentaje)





PERÚ: Anemia en niños de 6-35 meses según Dirección de Salud y niveles de anemia, SIEN 2018 (porcentaje)



Fuente: INS-CENAN Sistema de Información del Estado Nutricional SIEN 2018.



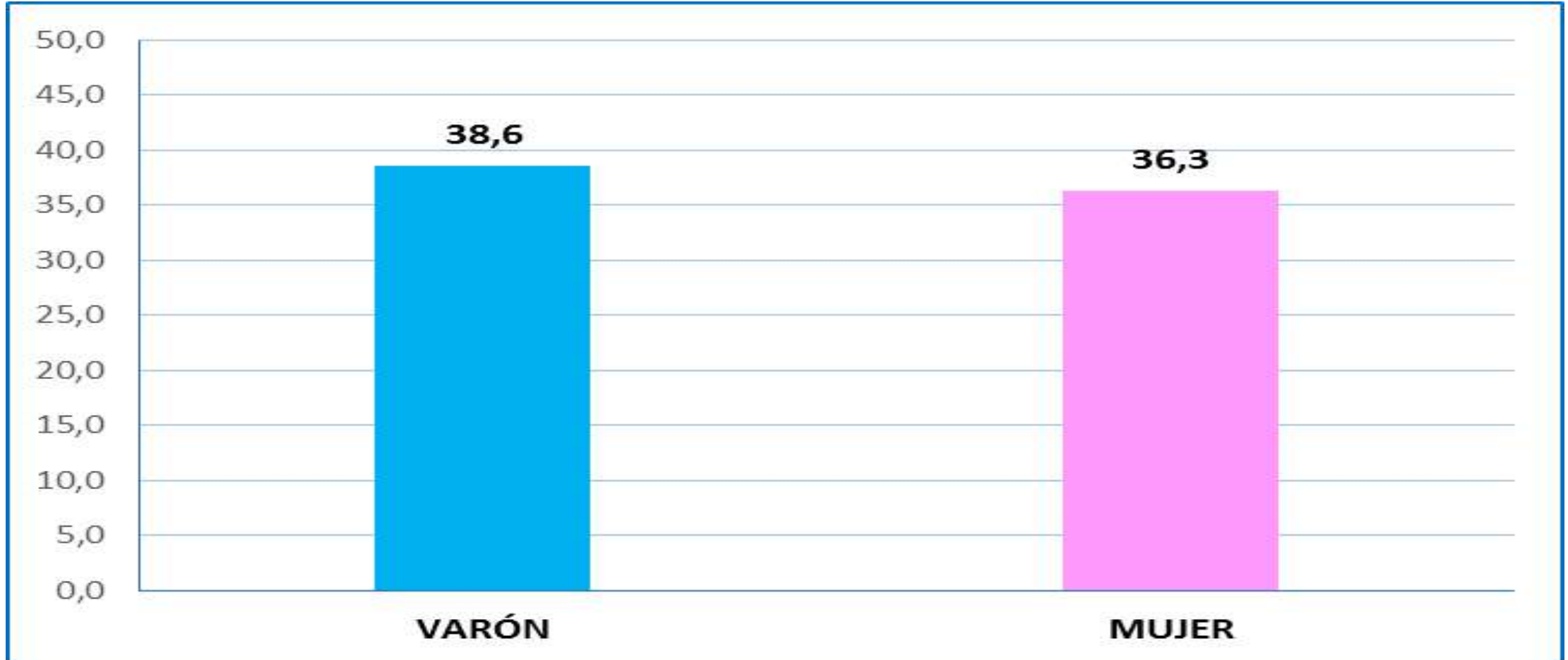
PERÚ

Ministerio
de Salud

Instituto
Nacional de Salud

Centro Nacional
de Alimentación y Nutrición

PERÚ: Anemia en niños de 6-35 meses según sexo, SIEN 2018 (porcentaje)



Fuente: INS-CENAN Sistema de Información del Estado Nutricional SIEN 2018.



PERÚ

Ministerio
de Salud

Instituto
Nacional de Salud

Centro Nacional
de Alimentación y Nutrición

6 – 59 meses



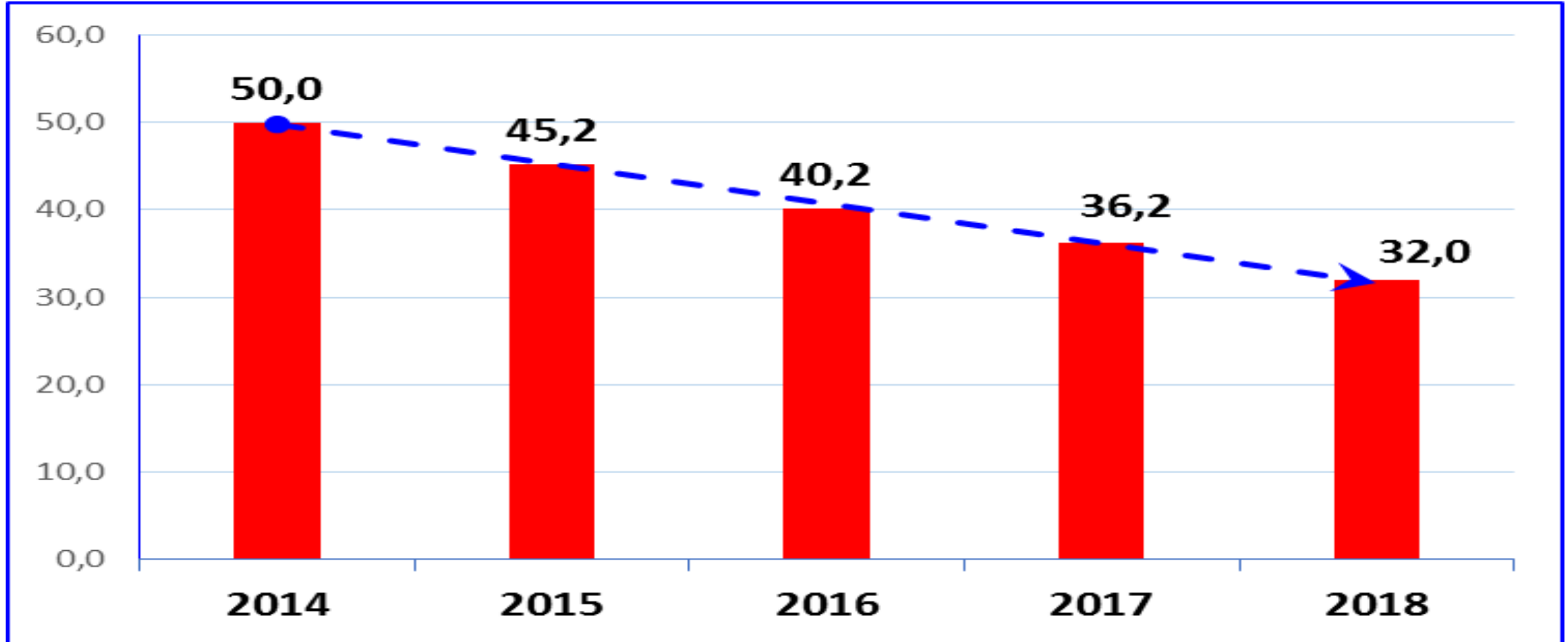
PERÚ

Ministerio
de Salud

Instituto
Nacional de Salud

Centro Nacional
de Alimentación y Nutrición

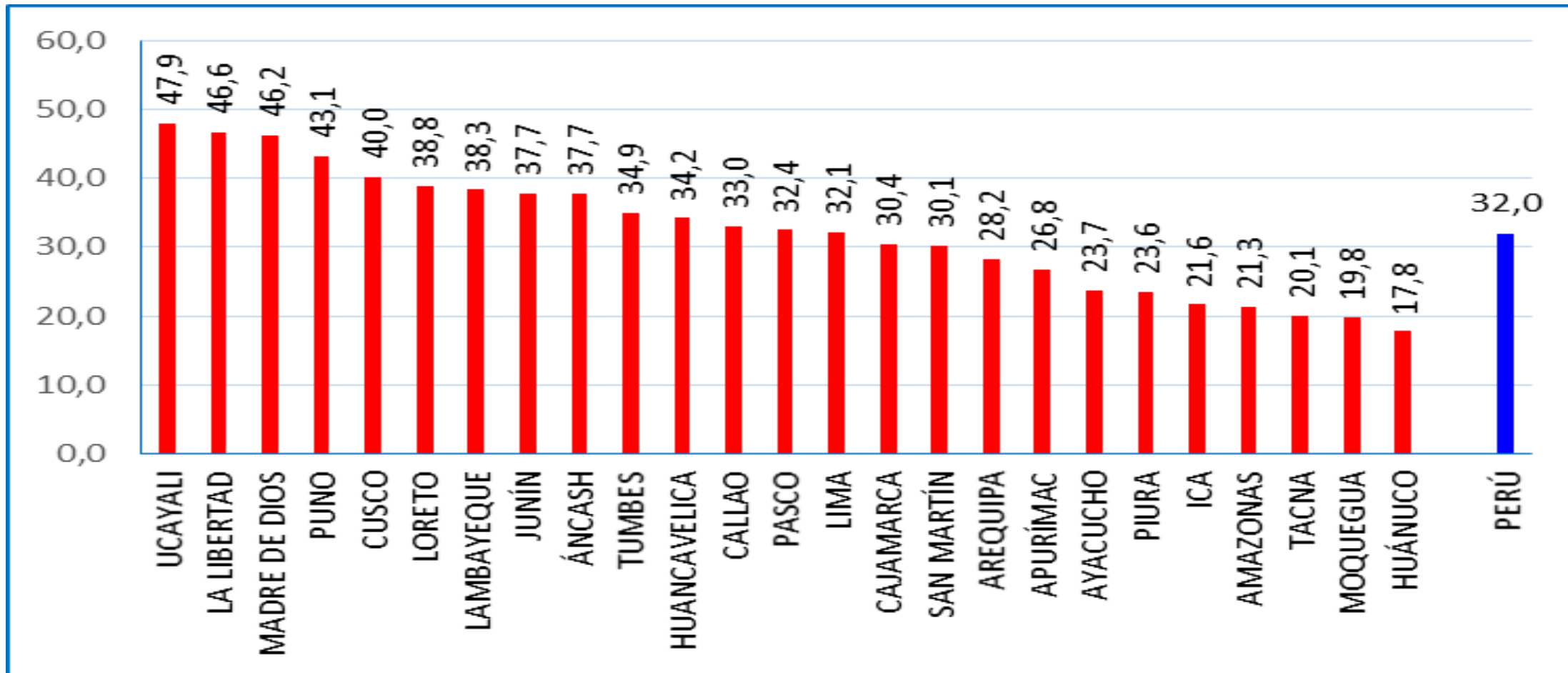
PERÚ: Evolución de la anemia en niños de 6 – 59 meses, SIEN 2012 –2018 (porcentaje)



Fuente: INS-CENAN Sistema de Información del Estado Nutricional SIEN 2014-2018.



PERÚ: Anemia en niños de 6 - 59 meses según departamentos, SIEN 2018 (porcentaje)



Fuente: INS-CENAN Sistema de Información del Estado Nutricional SIEN 2018.



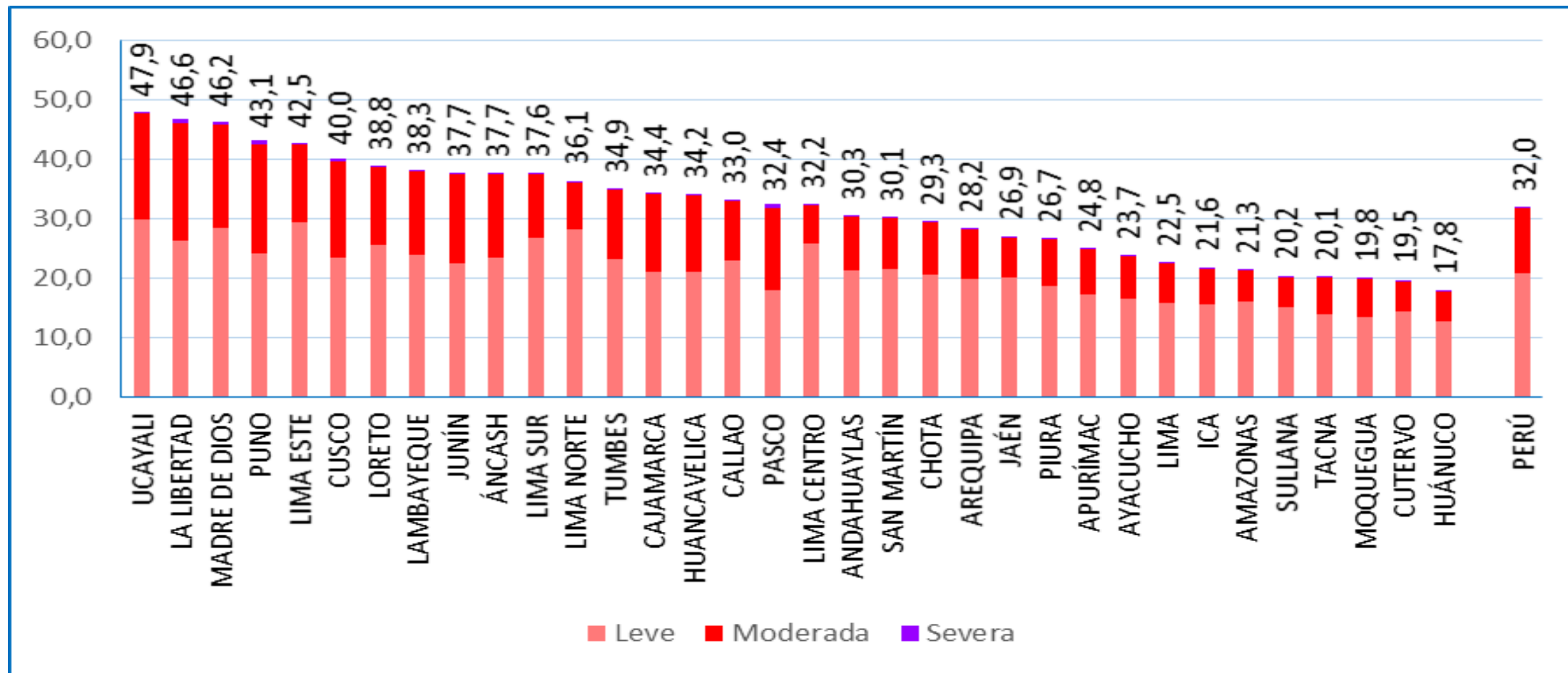
PERÚ

Ministerio de Salud

Instituto Nacional de Salud

Centro Nacional de Alimentación y Nutrición

PERÚ: Anemia en niños de 6 - 59 meses según Direcciones de Salud y nivel de anemia, SIEN 2018 (porcentaje)



Fuente: INS-CENAN Sistema de Información del Estado Nutricional SIEN 2018.



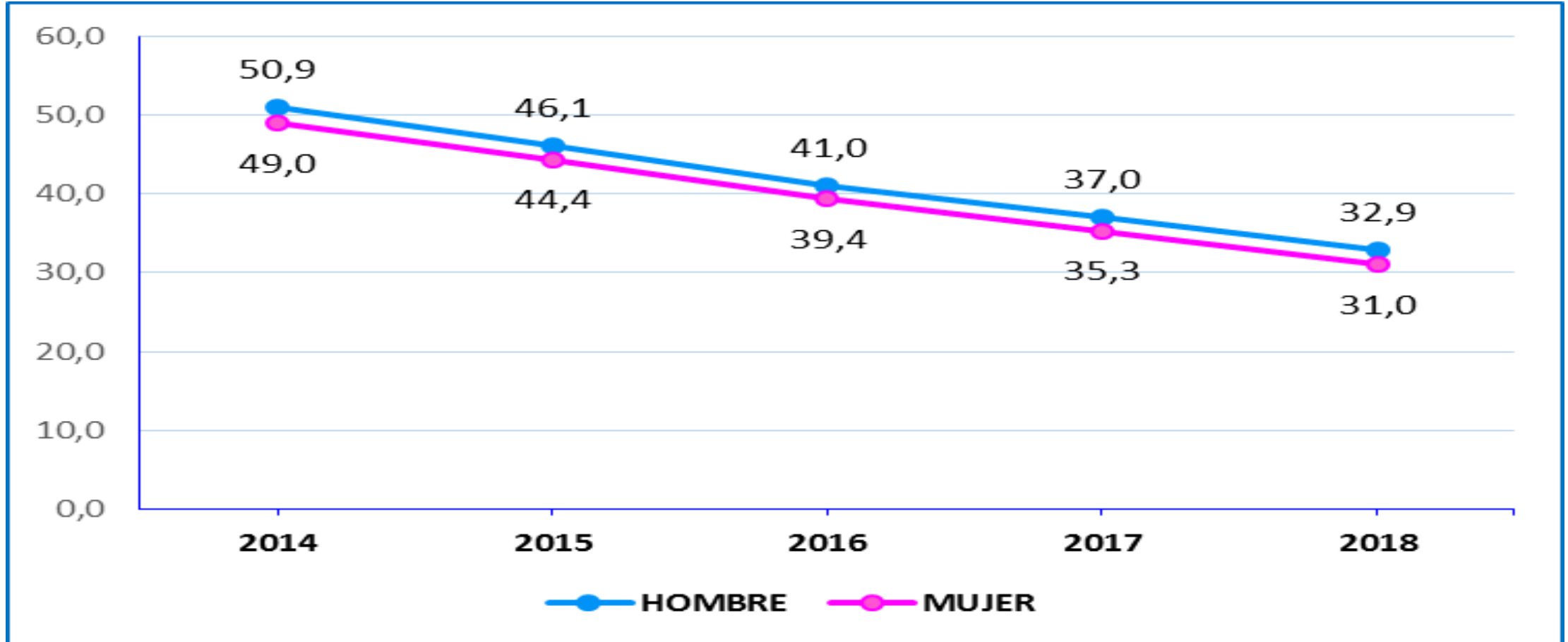
PERÚ

Ministerio
de Salud

Instituto
Nacional de Salud

Centro Nacional
de Alimentación y Nutrición

PERÚ: Evolución de la anemia en niños de 6 – 59 meses según sexo, SIEN 2014 –2018 (porcentaje)



Fuente: INS-CENAN Sistema de Información del Estado Nutricional SIEN 2014-2018.



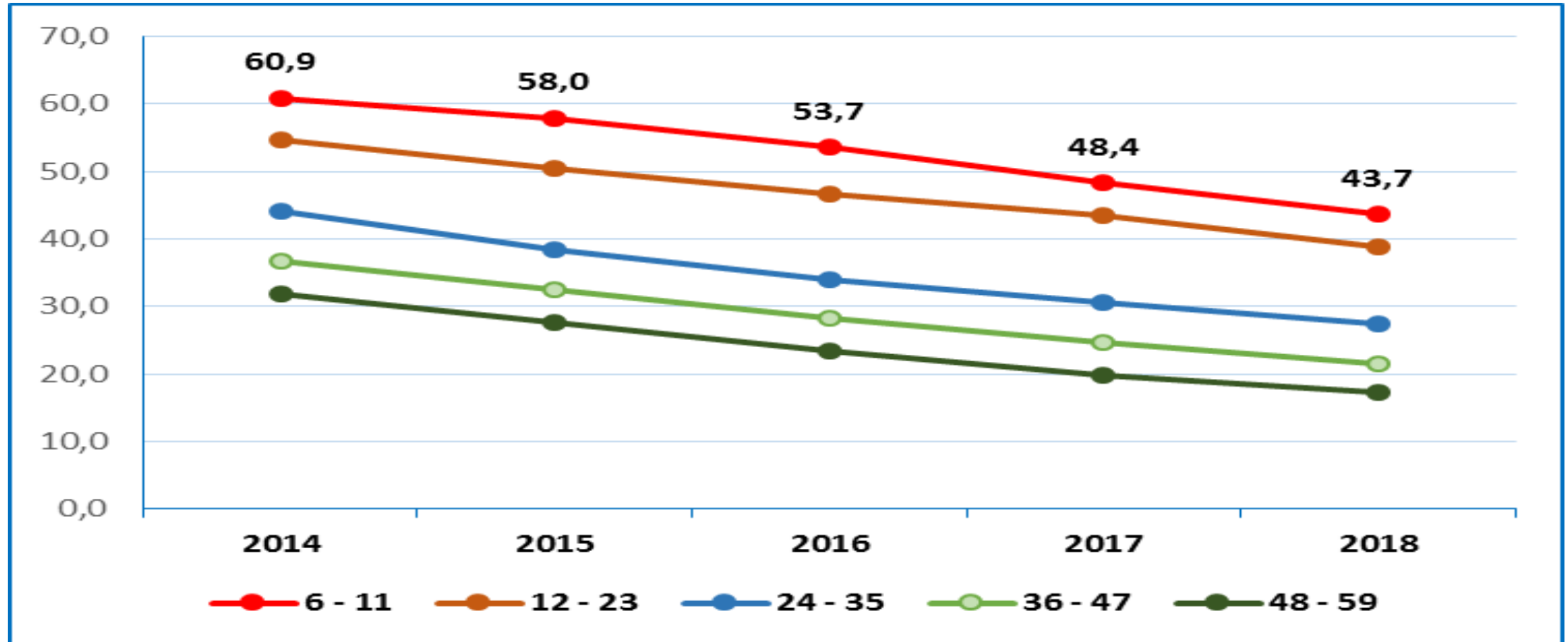
PERÚ

Ministerio
de Salud

Instituto
Nacional de Salud

Centro Nacional
de Alimentación y Nutrición

PERÚ: Tendencia de anemia en niños de 6 – 59 meses, según grupo etario, SIEN 2014 - 2018 (porcentaje)



Fuente: INS-CENAN Sistema de Información del Estado Nutricional SIEN 2014-2018.