

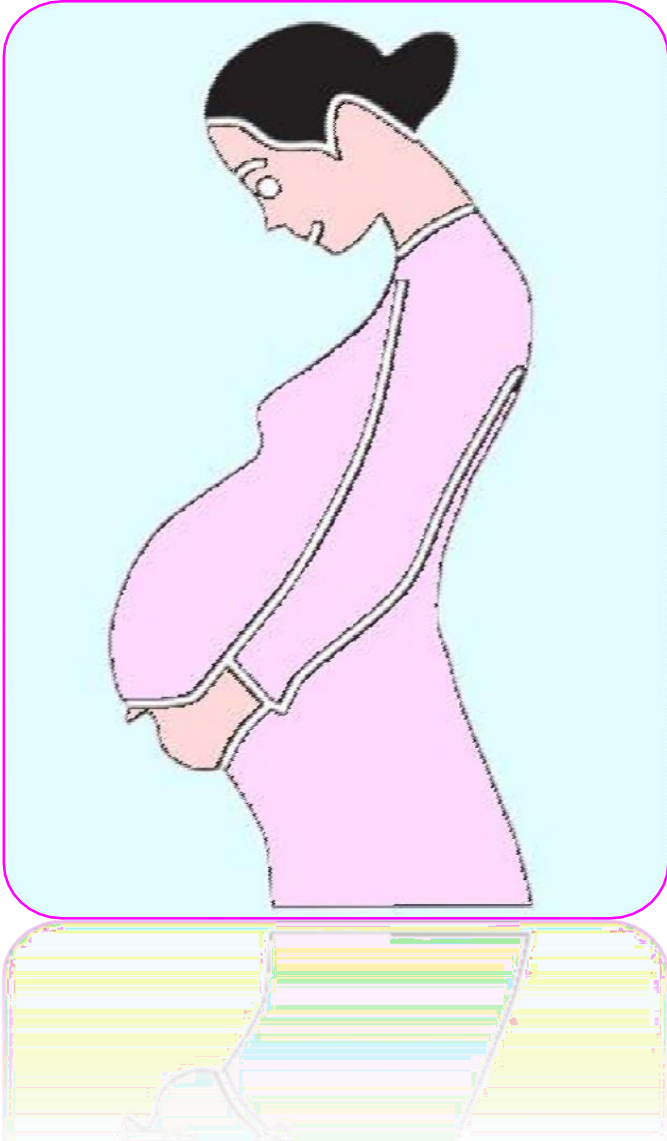


**PERÚ**

Ministerio  
de Salud

Instituto  
Nacional de Salud

Centro Nacional  
de Alimentación y Nutrición



# **ANEMIA EN GESTANTES PERUANAS**

## **SIEN 2021 III TRIMESTRE**

**Dirección Ejecutiva de Vigilancia  
Alimentaria y Nutricional**



## COBERTURA DE INFORMACIÓN DE GESTANTES, SIEN 2021

REGIÓN	SITUACIÓN
AMAZONAS	REPORTA
ÁNCASH	REPORTA
APURÍMAC	REPORTA
AREQUIPA	NO REPORTA
AYACUCHO	REPORTA
CAJAMARCA	REPORTA
CALLAO	NO REPORTA
CUSCO	REPORTA
HUANCAVELICA	REPORTA
HUÁNUCO	NO REPORTA
ICA	REPORTA
JUNÍN	REPORTA
LA LIBERTAD	REPORTA

REGIÓN	SITUACIÓN
LAMBAYEQUE	REPORTA
LIMA	REPORTA
LORETO	REPORTA
MADRE DE DIOS	REPORTA
MOQUEGUA	NO REPORTA
PASCO	REPORTA
PIURA	REPORTA
PUNO	REPORTA
SAN MARTÍN	NO REPORTA
TACNA	REPORTA
TUMBES	REPORTA
UCAYALI	REPORTA



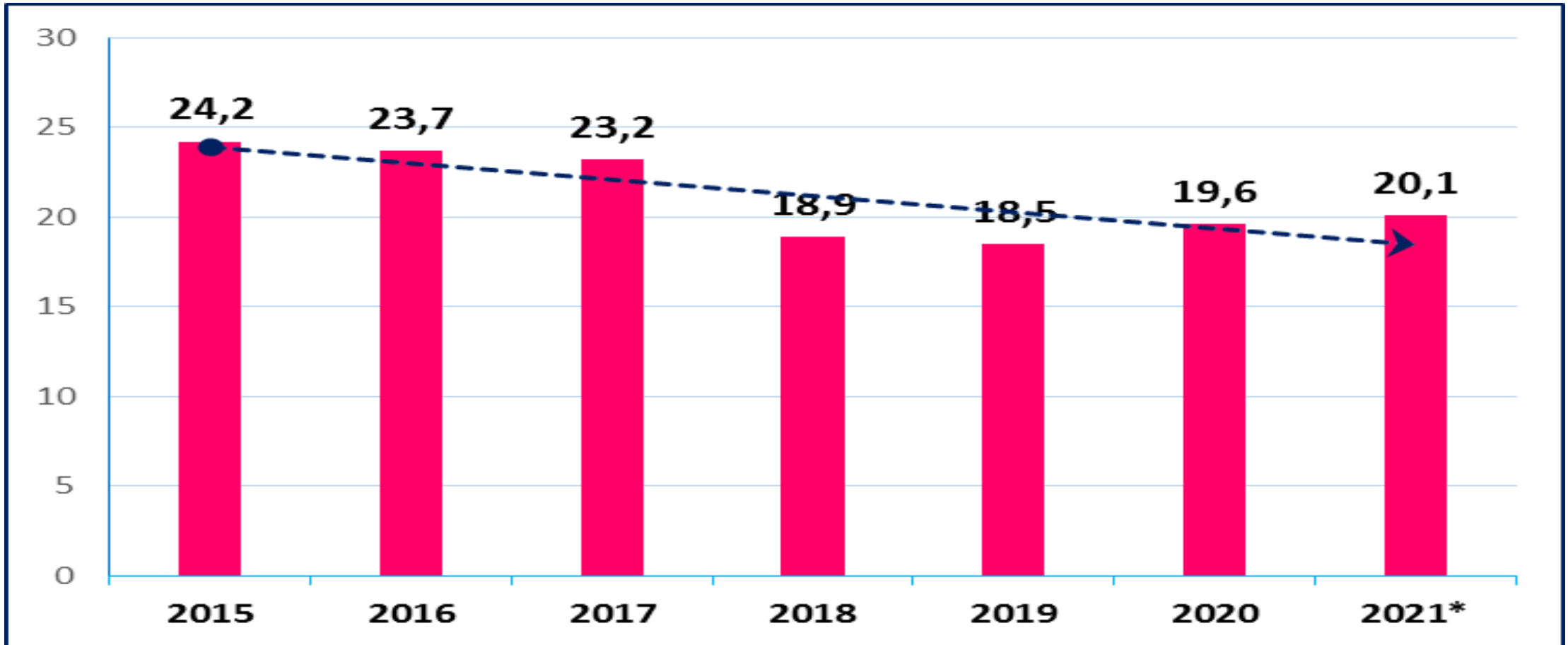
PERÚ

Ministerio  
de Salud

Instituto  
Nacional de Salud

Centro Nacional  
de Alimentación y Nutrición

## PERÚ: EVOLUCIÓN DE LA ANEMIA EN GESTANTES, SIEN 2015 – 2021-III TRIMESTRE (porcentaje)



Fuente: INS-CENAN Sistema de Información del Estado Nutricional SIEN 2015 –2021 III trimestre.



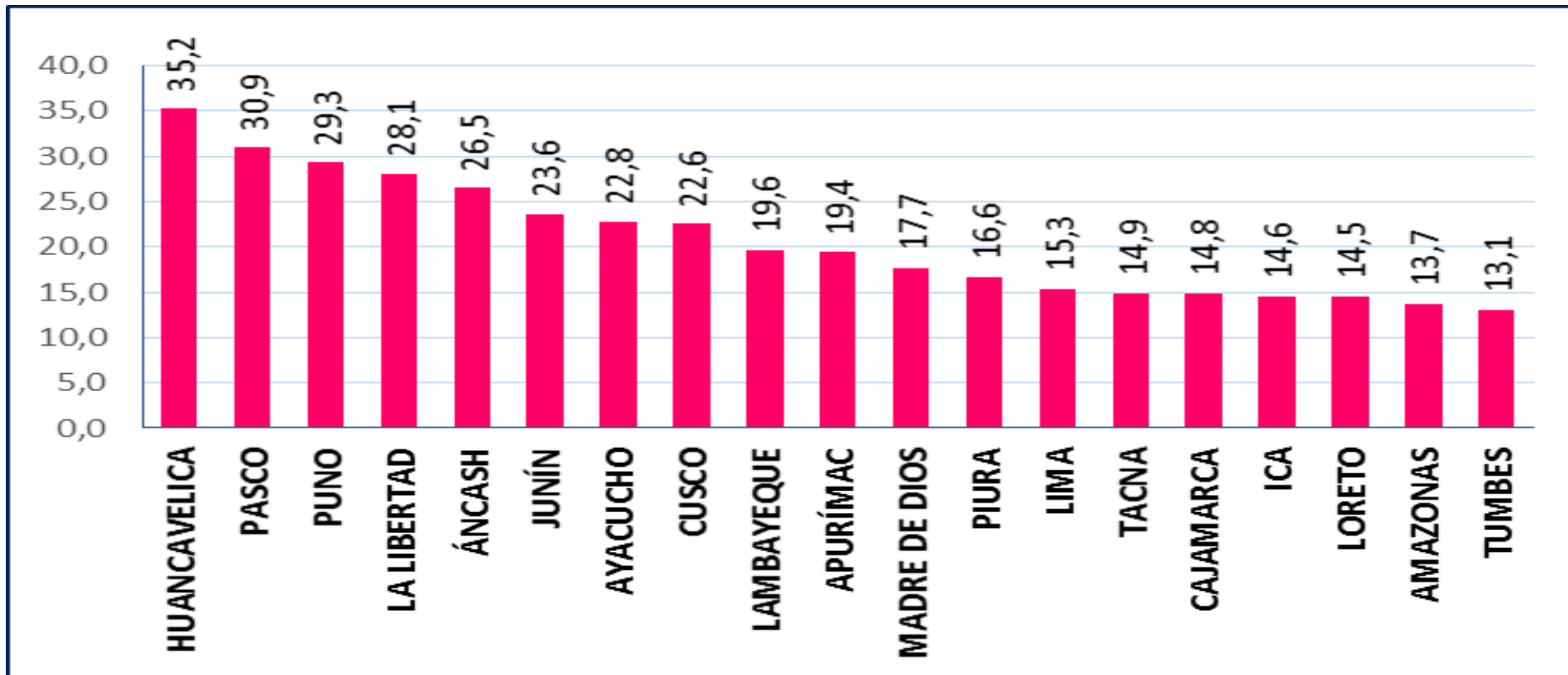
PERÚ

Ministerio  
de Salud

Instituto  
Nacional de Salud

Centro Nacional  
de Alimentación y Nutrición

## PERÚ: ANEMIA EN GESTANTES SEGÚN DEPARTAMENTOS, 2021-III TRIMESTRE (porcentaje)

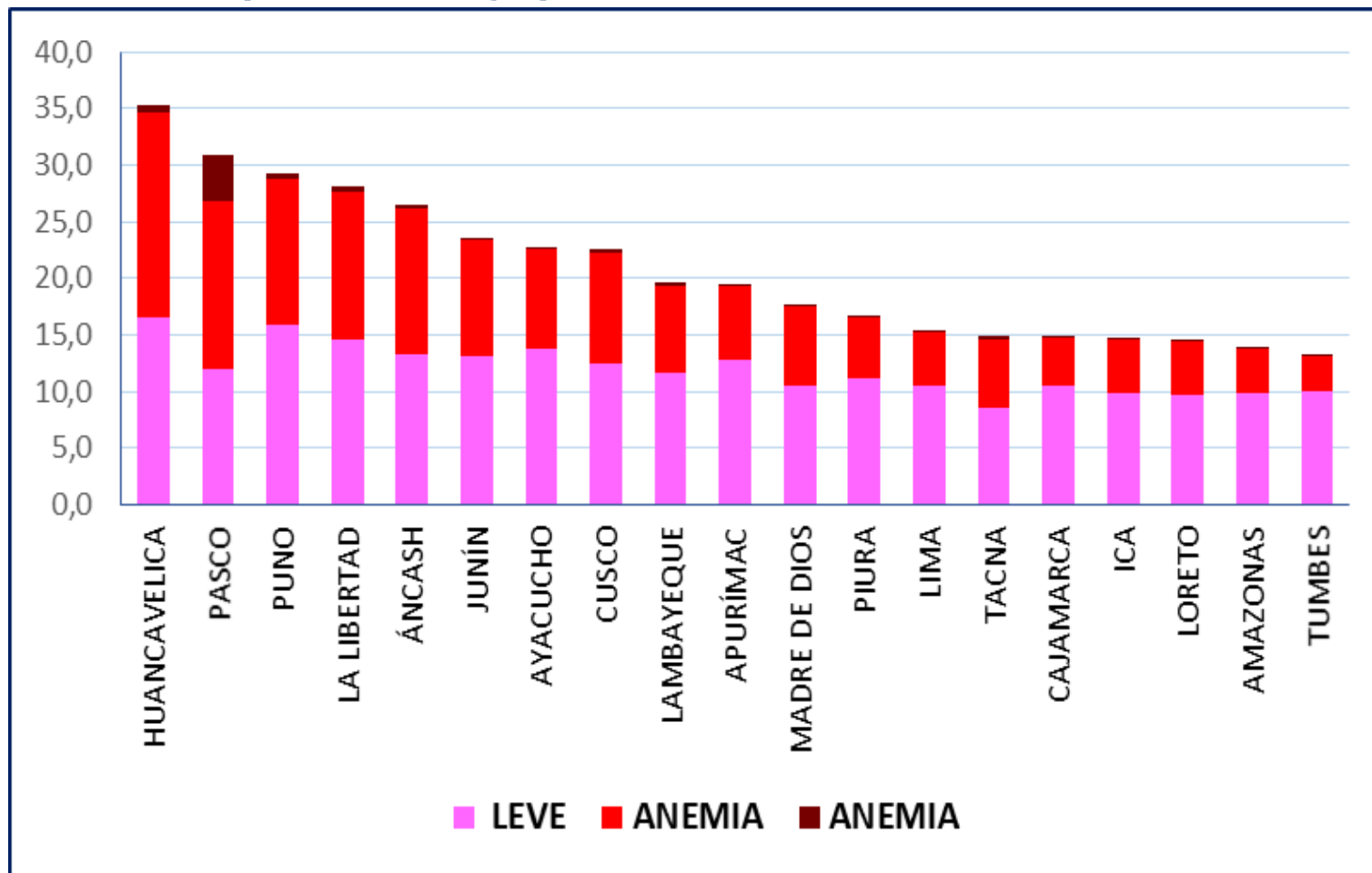


Fuente: INS-CENAN Sistema de Información del Estado Nutricional SIEN Reporte 2021-III trimestre.



# PERÚ: NIVEL DE LA ANEMIA EN GESTANTES SEGÚN DEPARTAMENTO, 2021-III TRIMESTRE (porcentaje)

DEPARTAMENTO	LEVE	MODERADA	SEVERA
AMAZONAS	9,8	3,9	0,0
ÁNCASH	13,3	12,8	0,3
APURÍMAC	12,7	6,5	0,2
AREQUIPA	(SD)	(SD)	(SD)
AYACUCHO	13,8	8,8	0,2
CAJAMARCA	10,5	4,3	0,1
CALLAO	(SD)	(SD)	(SD)
CUSCO	12,4	9,8	0,4
HUANCAVELICA	16,5	18,1	0,6
HUÁNUCO	(SD)	(SD)	(SD)
ICA	9,9	4,7	0,0
JUNÍN	13,2	10,2	0,3
LA LIBERTAD	14,6	13,1	0,4
LAMBAYEQUE	11,6	7,8	0,2
LIMA	10,5	4,7	0,0
LORETO	9,6	4,8	0,1
MADRE DE DIOS	10,5	7,0	0,1
MOQUEGUA	(SD)	(SD)	(SD)
PASCO	12,0	14,8	4,2
PIURA	11,1	5,5	0,1
PUNO	15,8	12,9	0,5
SAN MARTÍN	(SD)	(SD)	(SD)
TACNA	8,5	6,1	0,4
TUMBES	9,9	3,1	0,0
UCAYALI	(SD)	(SD)	(SD)
PERÚ	11,9	7,9	0,3

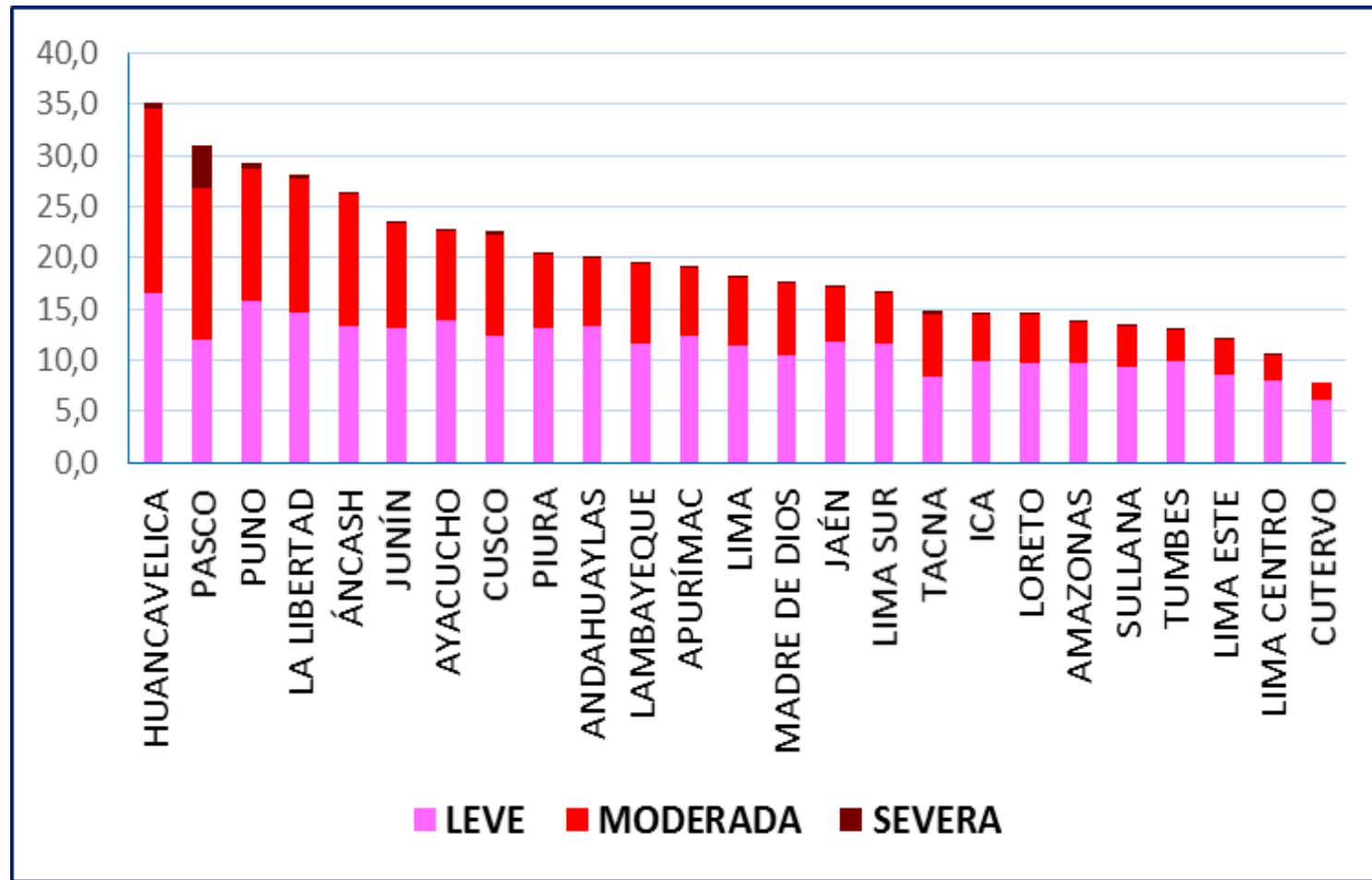


Fuente: INS-CENAN Sistema de Información del Estado Nutricional SIEN Reporte 2021-III trimestre.



# PERÚ: NIVEL DE LA ANEMIA EN GESTANTES SEGÚN DIRECCIONES DE SALUD, SIEN 2021-III TRIMESTRE (porcentaje)

DIRESA / GERESA / DISA	LEVE	MODERADA	SEVERA
AMAZONAS	9,8	3,9	0,0
ÁNCASH	13,3	12,8	0,3
ANDAHUAYLAS	13,3	6,6	0,1
APURÍMAC	12,4	6,5	0,2
AREQUIPA	(SD)	(SD)	(SD)
AYACUCHO	13,8	8,8	0,2
CAJAMARCA	(SD)	(SD)	(SD)
CALLAO	(SD)	(SD)	(SD)
CHOTA	(SD)	(SD)	(SD)
CUSCO	12,4	9,8	0,4
CUTERVO	6,2	1,6	0,0
HUANCAVELICA	16,5	18,1	0,6
HUÁNUCO	(SD)	(SD)	(SD)
ICA	9,9	4,7	0,0
JAÉN	11,9	5,2	0,1
JUNÍN	13,2	10,2	0,3
LA LIBERTAD	14,6	13,1	0,4
LAMBAYEQUE	11,6	7,8	0,2
LIMA	11,3	6,6	0,1
LIMA CENTRO	8,0	2,4	0,0
LIMA ESTE	8,5	3,5	0,1
LIMA NORTE	(SD)	(SD)	(SD)
LIMA SUR	11,7	5,0	0,0
LORETO	9,6	4,8	0,1
MADRE DE DIOS	10,5	7,0	0,1
MOQUEGUA	(SD)	(SD)	(SD)
PASCO	12,0	14,8	4,2
PIURA	13,1	7,3	0,1
PUNO	15,8	12,9	0,5
SAN MARTÍN	(SD)	(SD)	(SD)
SULLANA	9,4	3,9	0,0
TACNA	8,5	6,1	0,4
TUMBES	9,9	3,1	0,0
UCAYALI	(SD)	(SD)	(SD)
<b>PERÚ</b>	<b>11,9</b>	<b>7,9</b>	<b>0,3</b>



Fuente: INS-CENAN Sistema de Información del Estado Nutricional SIEN Reporte 2021-III trimestre.



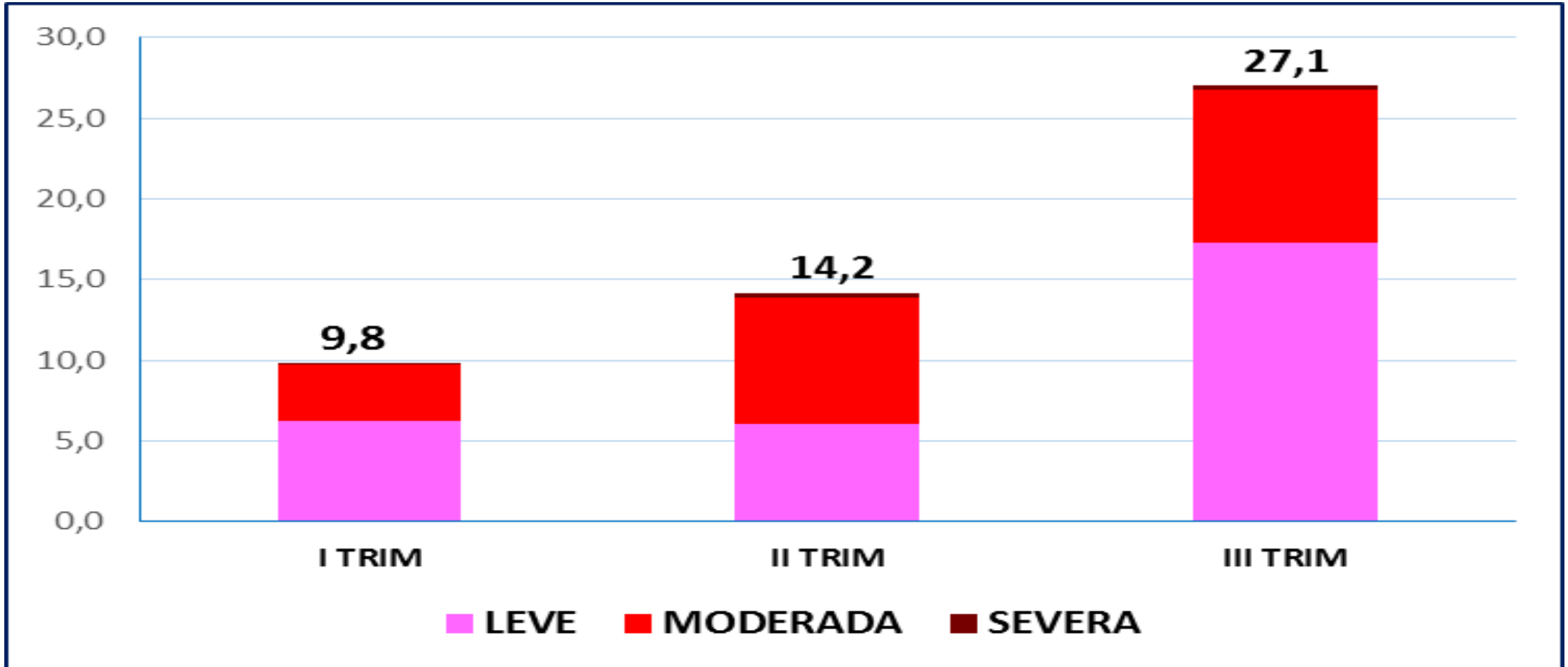
PERÚ

Ministerio  
de Salud

Instituto  
Nacional de Salud

Centro Nacional  
de Alimentación y Nutrición

## PERÚ: NIVEL DE ANEMIA EN GESTANTES SEGÚN TRIMESTRE GESTACIONAL, SIEN 2021-I Semestre (porcentaje)



Fuente: INS-CENAN Sistema de Información del Estado Nutricional SIEN Reporte 2021-III trimestre.



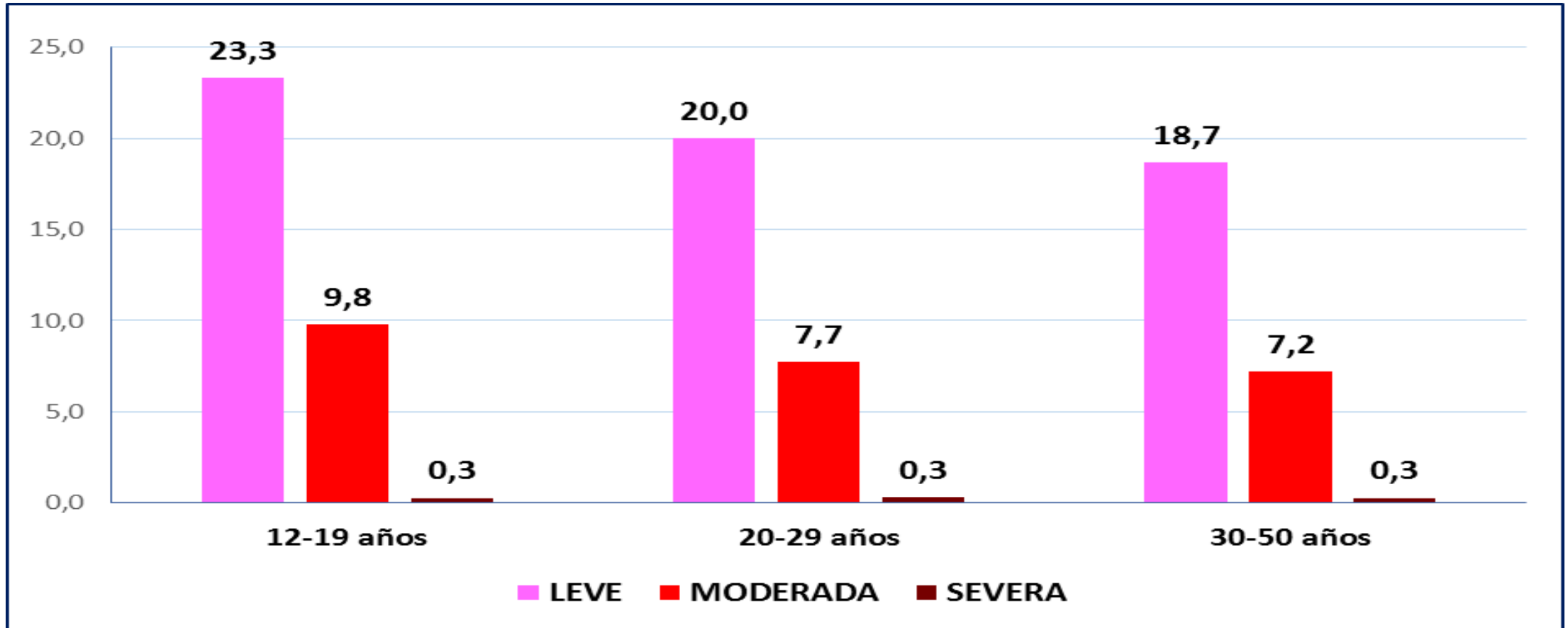
PERÚ

Ministerio  
de Salud

Instituto  
Nacional de Salud

Centro Nacional  
de Alimentación y Nutrición

## PERÚ: NIVEL DE ANEMIA EN GESTANTES SEGÚN GRUPO ETARIO, SIEN 2021-I Semestre (porcentaje)



Fuente: INS-CENAN Sistema de Información del Estado Nutricional SIEN Reporte 2021-III trimestre.