



**PERÚ**

Ministerio  
de Salud

Instituto  
Nacional de Salud

Centro Nacional  
de Alimentación y Nutrición



# **PERÚ: ESTADO NUTRICIONAL EN ESCOLARES DE PRIMARIA - 2015**

**Dirección Ejecutiva de Vigilancia Alimentaria y Nutricional**



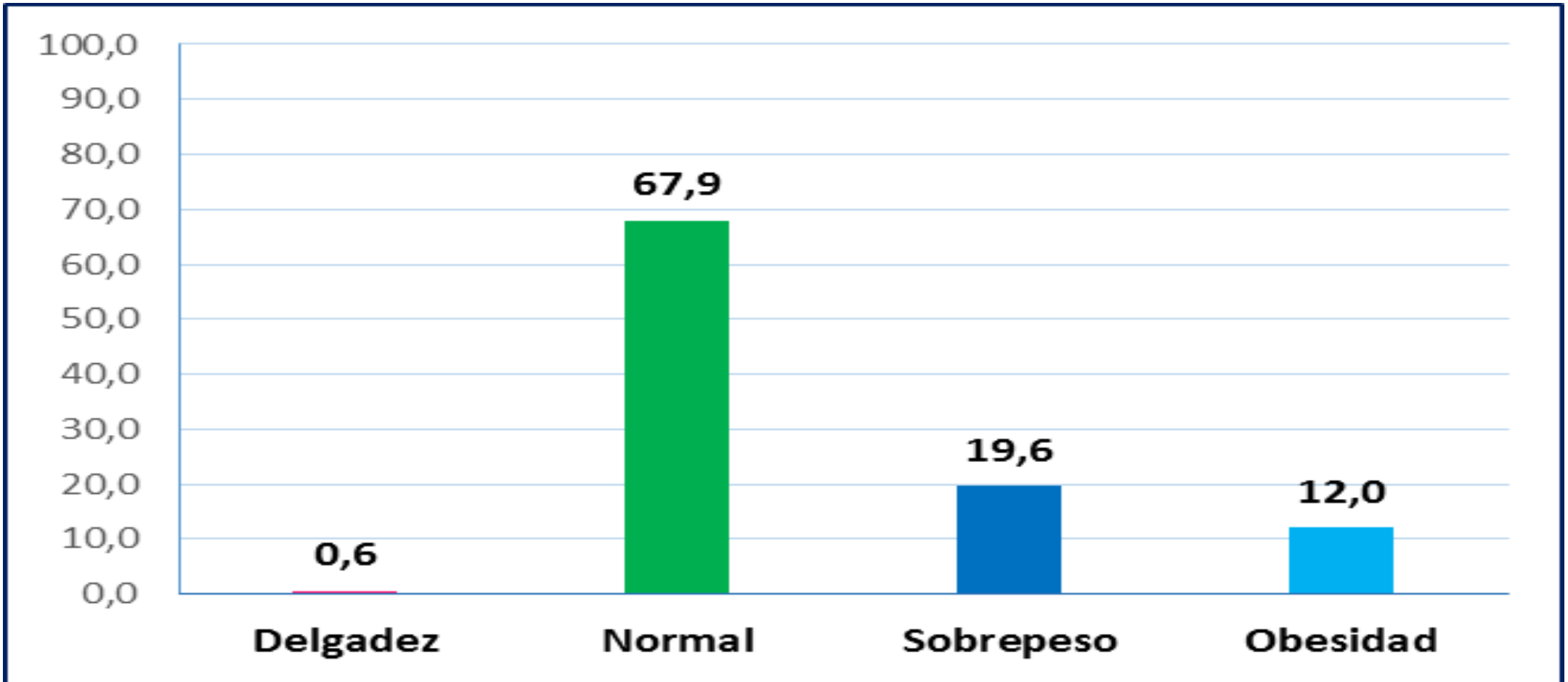
PERÚ

Ministerio  
de Salud

Instituto  
Nacional de Salud

Centro Nacional  
de Alimentación y Nutrición

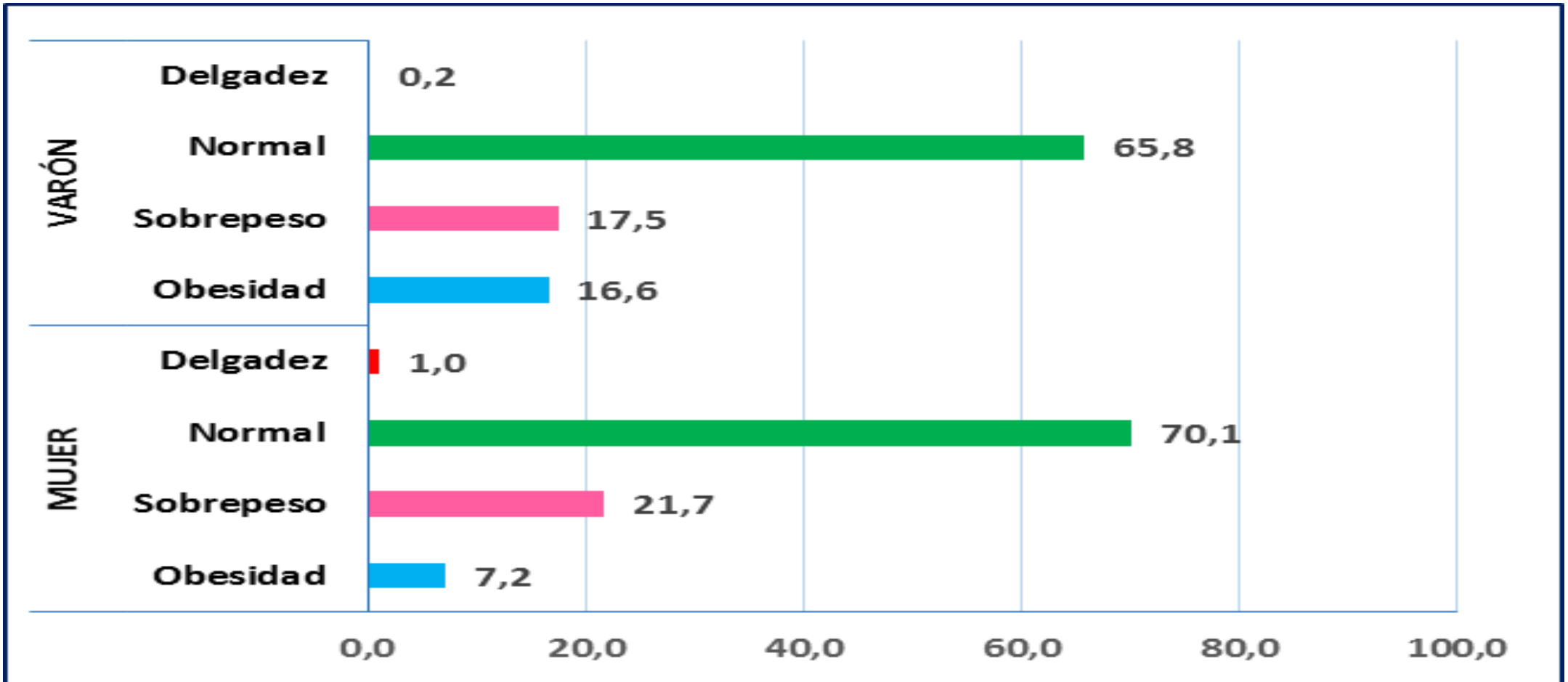
## PERÚ: Estado Nutricional de escolares de nivel primaria, 2015 (porcentaje)



Fuente: INS –CENAN, Informe técnico de la Vigilancia Alimentaria y Nutricional por Etapas de vida Escolares de primaria 2015.



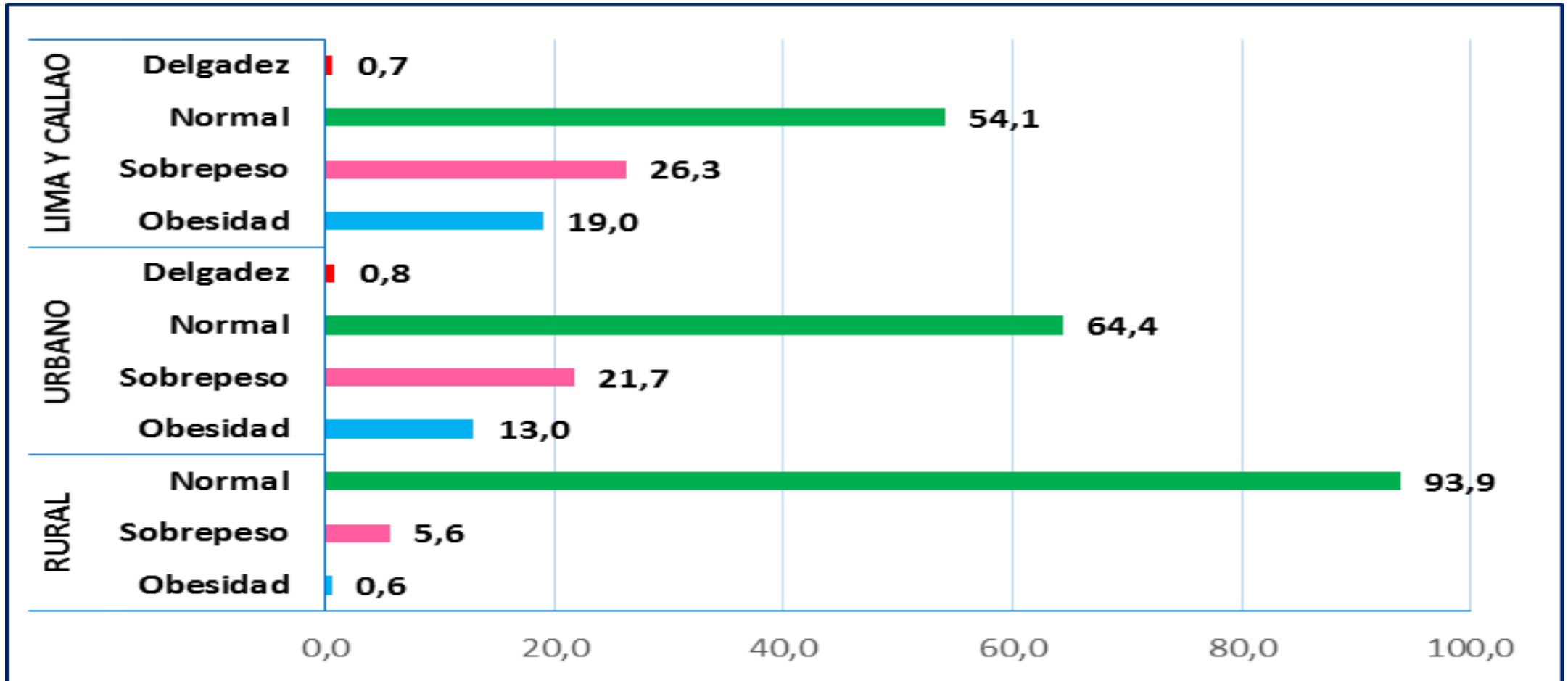
### PERÚ: Estado Nutricional de Escolares de nivel primaria según sexo, 2015 (porcentaje)



Fuente: INS –CENAN, Informe técnico de la Vigilancia Alimentaria y Nutricional por Etapas de vida Escolares de primaria 2015.



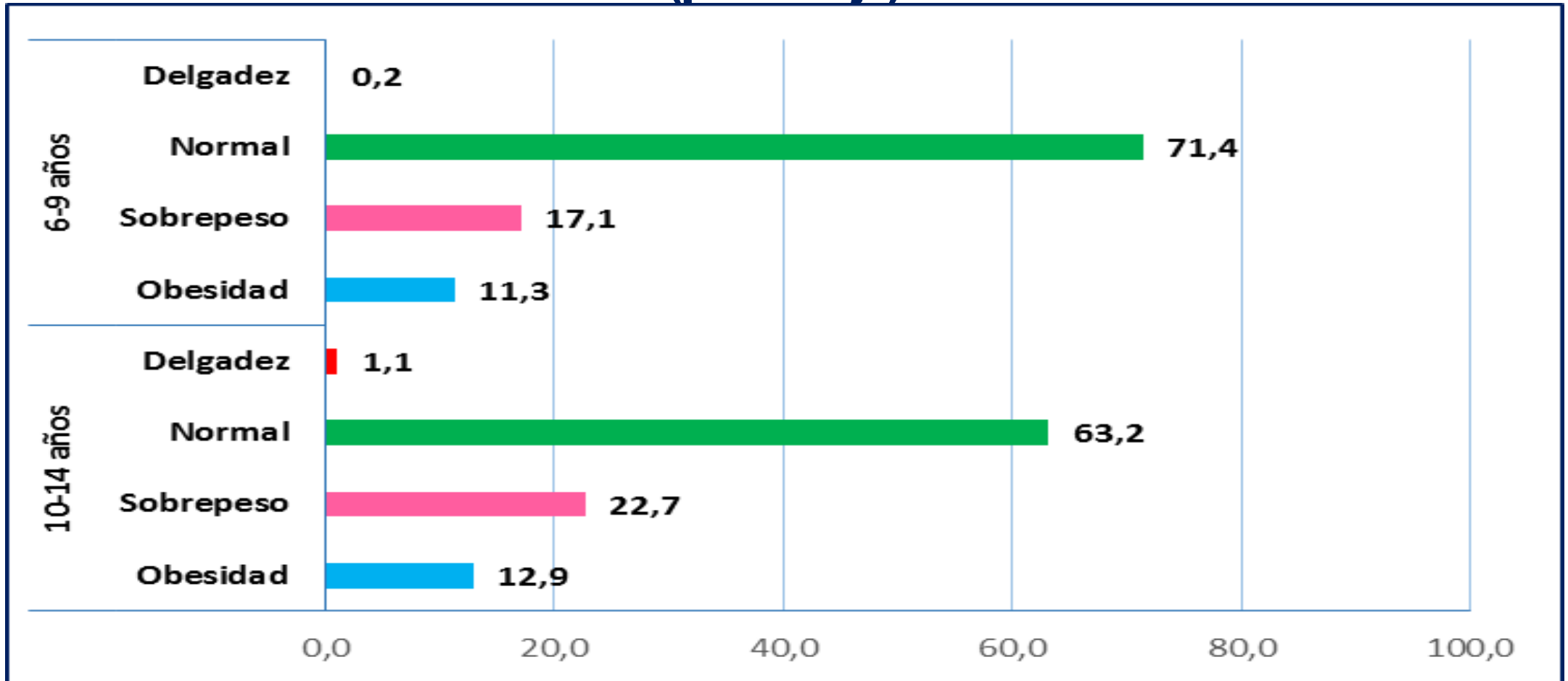
## Estado Nutricional de Escolares de nivel primaria, según dominio geográfico 2015, Perú (porcentaje)



Fuente: INS –CENAN, Informe técnico de la Vigilancia Alimentaria y Nutricional por Etapas de vida Escolares de primaria 2015.



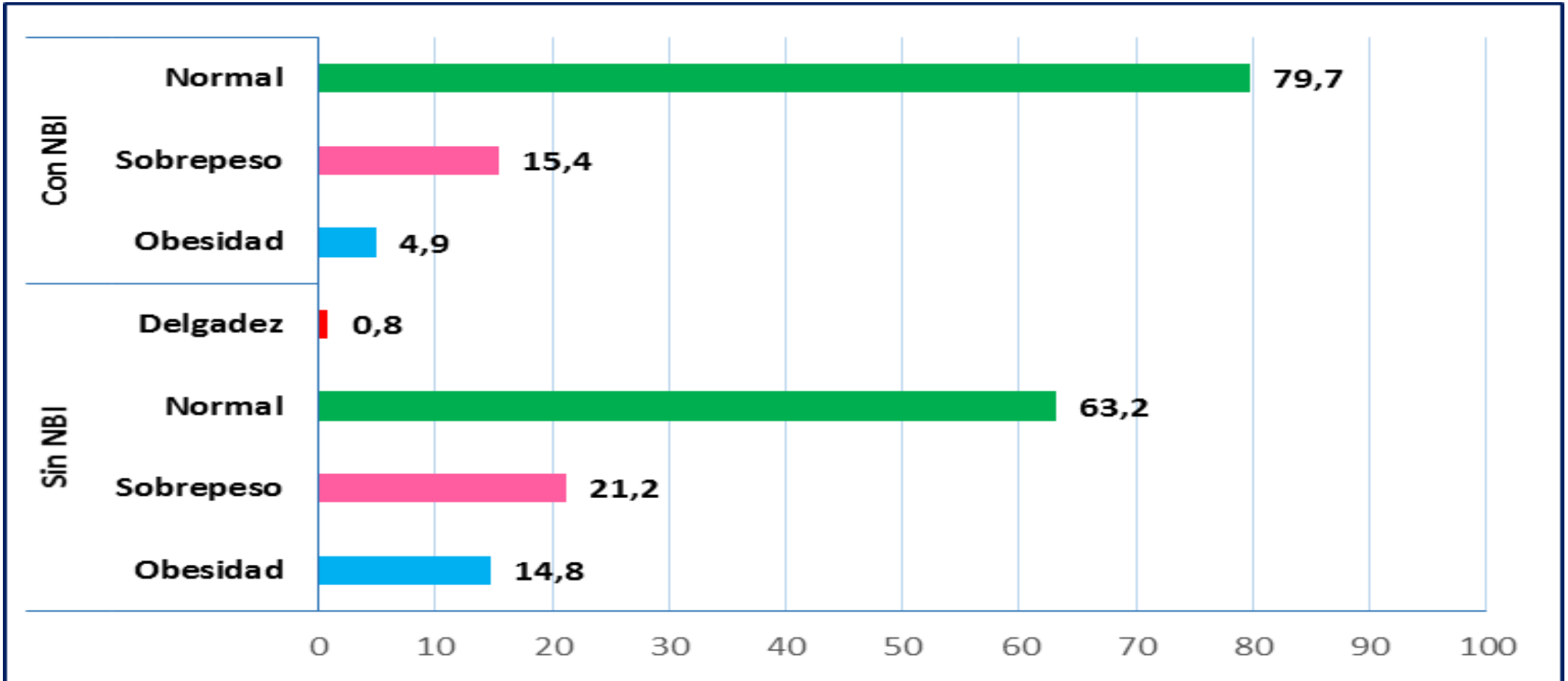
### PERÚ: Estado Nutricional de Escolares de nivel primaria, según grupo etario, 2015 (porcentaje)



Fuente: INS –CENAN, Informe técnico de la Vigilancia Alimentaria y Nutricional por Etapas de vida Escolares de primaria 2015.



### Estado Nutricional de Escolares de nivel primaria, según NBI 2015, Perú (porcentaje)



Fuente: INS –CENAN, Informe técnico de la Vigilancia Alimentaria y Nutricional por Etapas de vida Escolares de primaria 2015.



### PERÚ: Estado Nutricional de Escolares de nivel primaria, según nivel de actividad física, 2015 (porcentaje)



Fuente: INS –CENAN, Informe técnico de la Vigilancia Alimentaria y Nutricional por Etapas de vida Escolares de primaria 2015.



**PERÚ**

Ministerio  
de Salud

Instituto  
Nacional de Salud

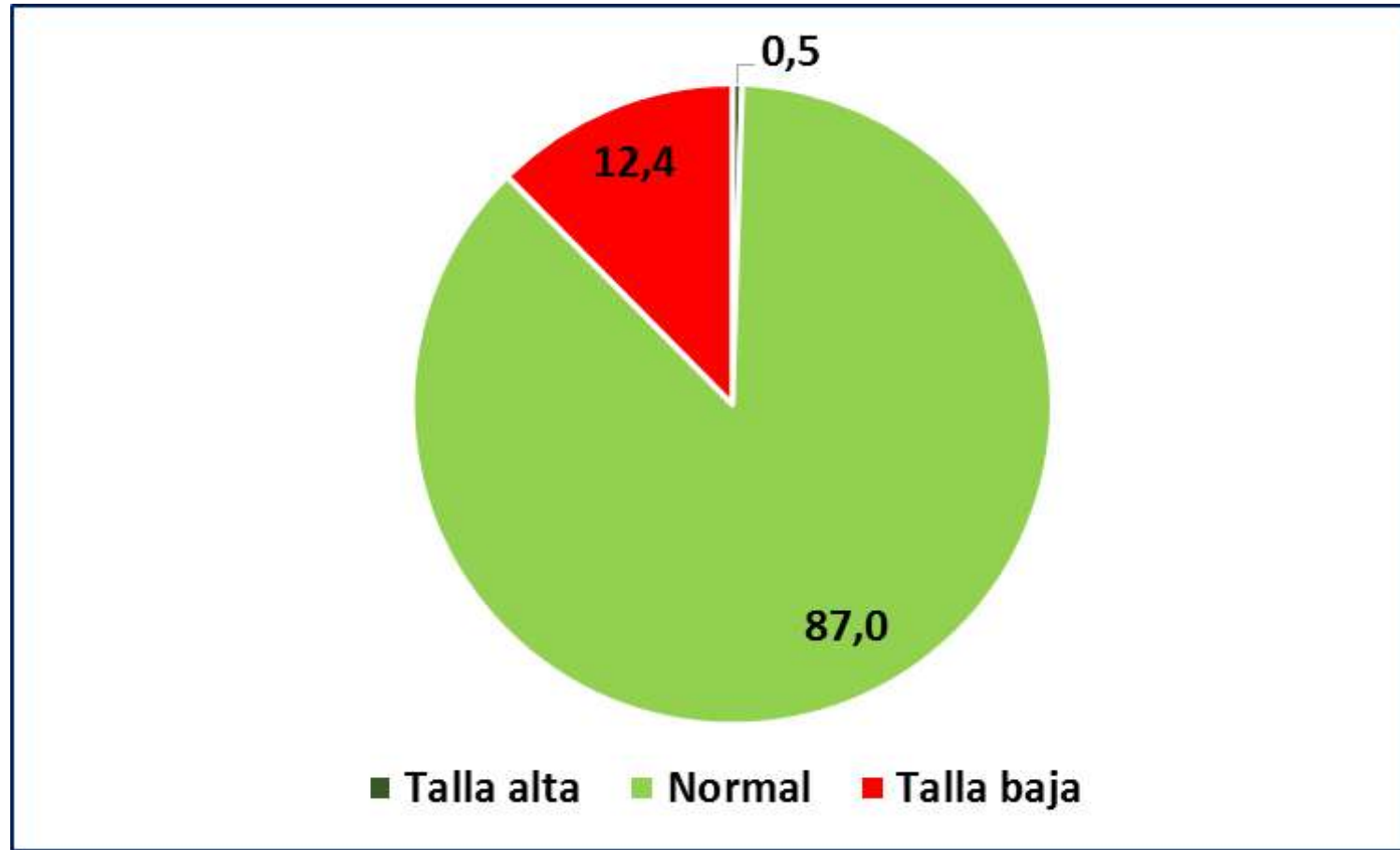
Centro Nacional  
de Alimentación y Nutrición

# TALLA





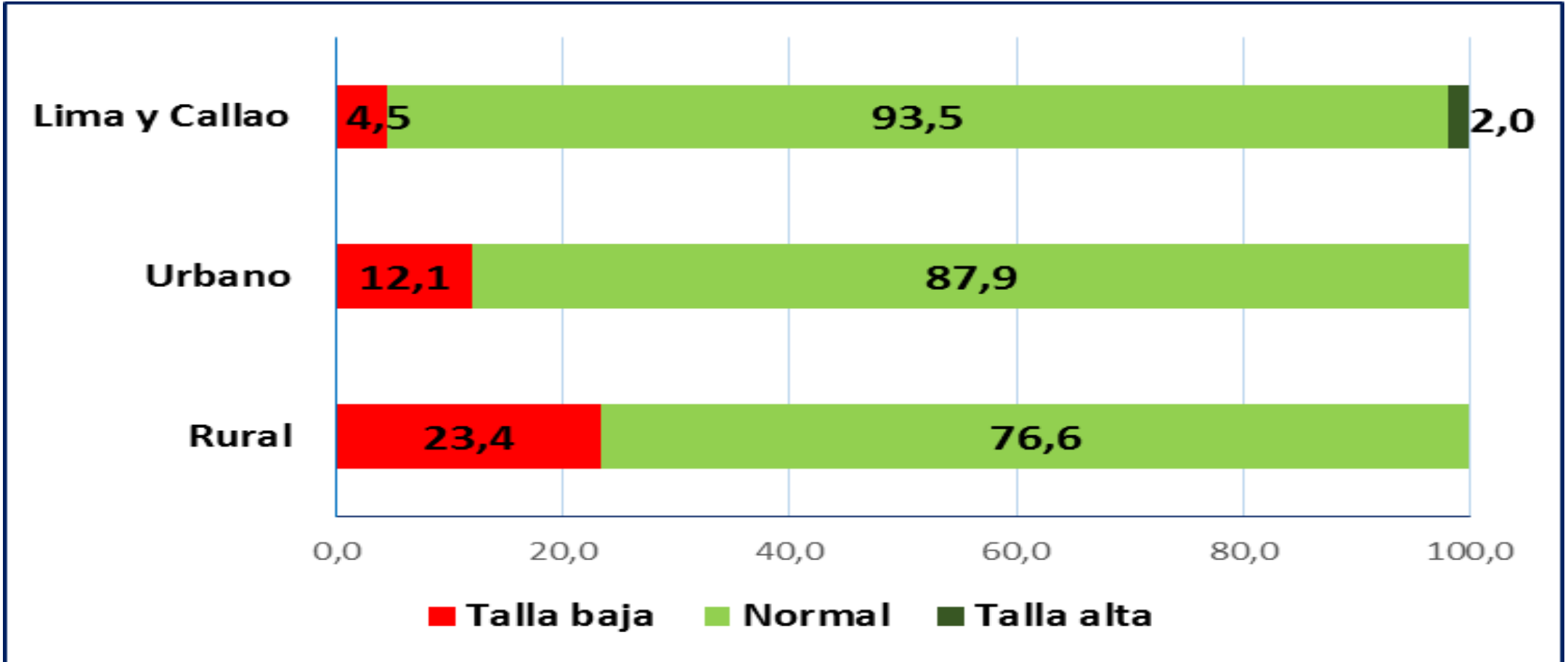
## PERÚ: Talla de escolares de nivel primaria, 2015 (porcentaje)



Fuente: INS –CENAN, Informe técnico de la Vigilancia Alimentaria y Nutricional por Etapas de vida Escolares de primaria 2015.



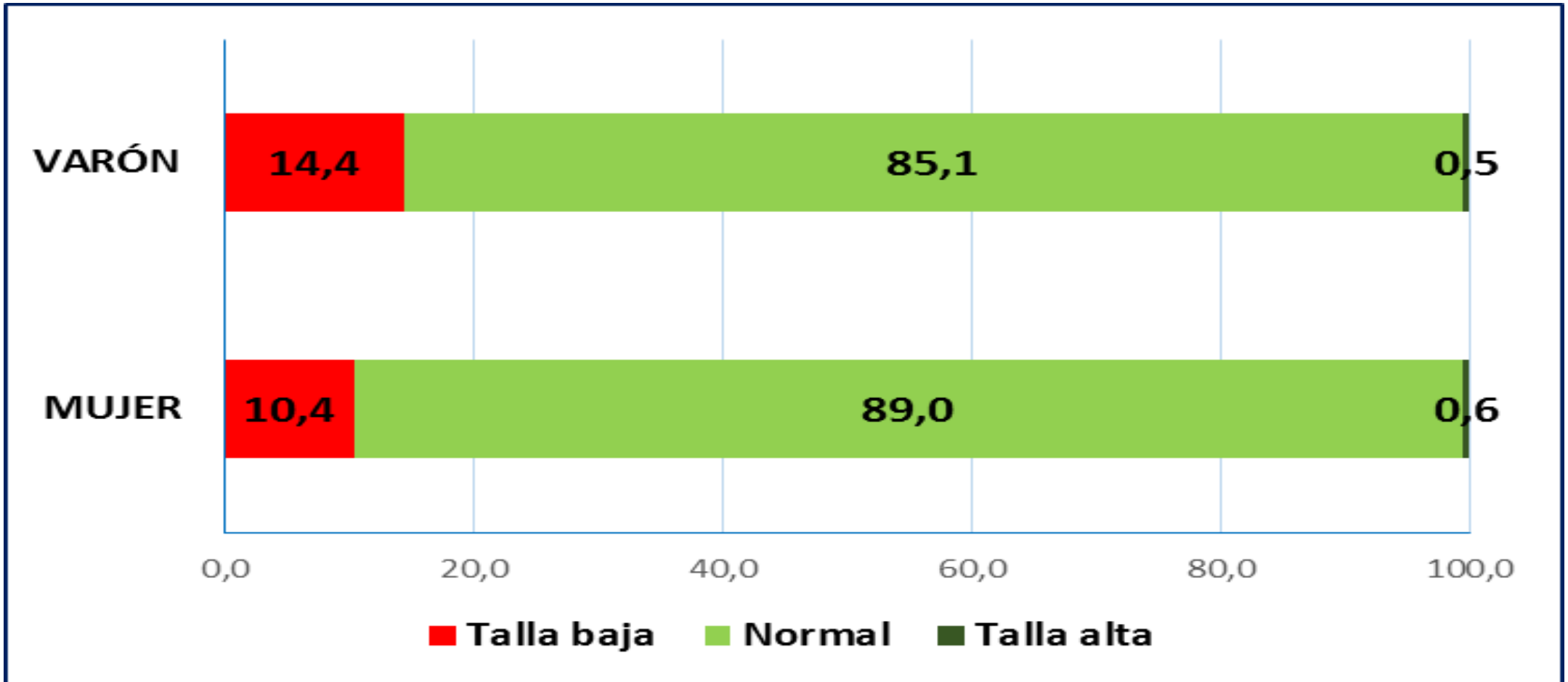
### PERÚ: Talla de escolares de nivel primaria según área de residencia, 2015 (porcentaje)



Fuente: INS –CENAN, Informe técnico de la Vigilancia Alimentaria y Nutricional por Etapas de vida Escolares de primaria 2015.



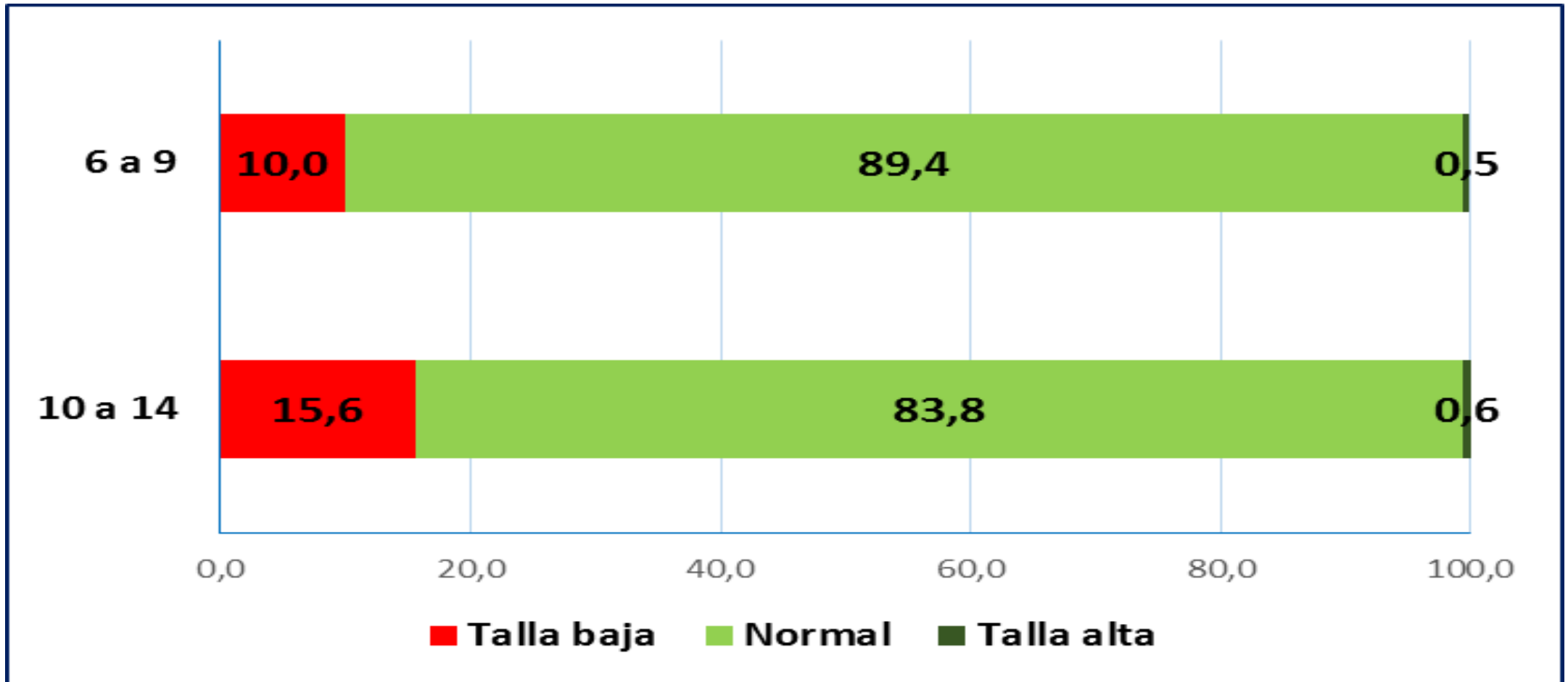
## PERÚ: Talla de escolares de nivel primaria según sexo, 2015 (porcentaje)



Fuente: INS –CENAN, Informe técnico de la Vigilancia Alimentaria y Nutricional por Etapas de vida Escolares de primaria 2015.



## PERÚ: Talla de escolares de nivel primaria, 2015 (porcentaje)



Fuente: INS –CENAN, Informe técnico de la Vigilancia Alimentaria y Nutricional por Etapas de vida Escolares de primaria 2015.



**PERÚ**

Ministerio  
de Salud

Instituto  
Nacional de Salud

Centro Nacional  
de Alimentación y Nutrición

# **RIESGO CARDIOMETABÓLICO SEGÚN PERIMETRO ABDOMINAL**



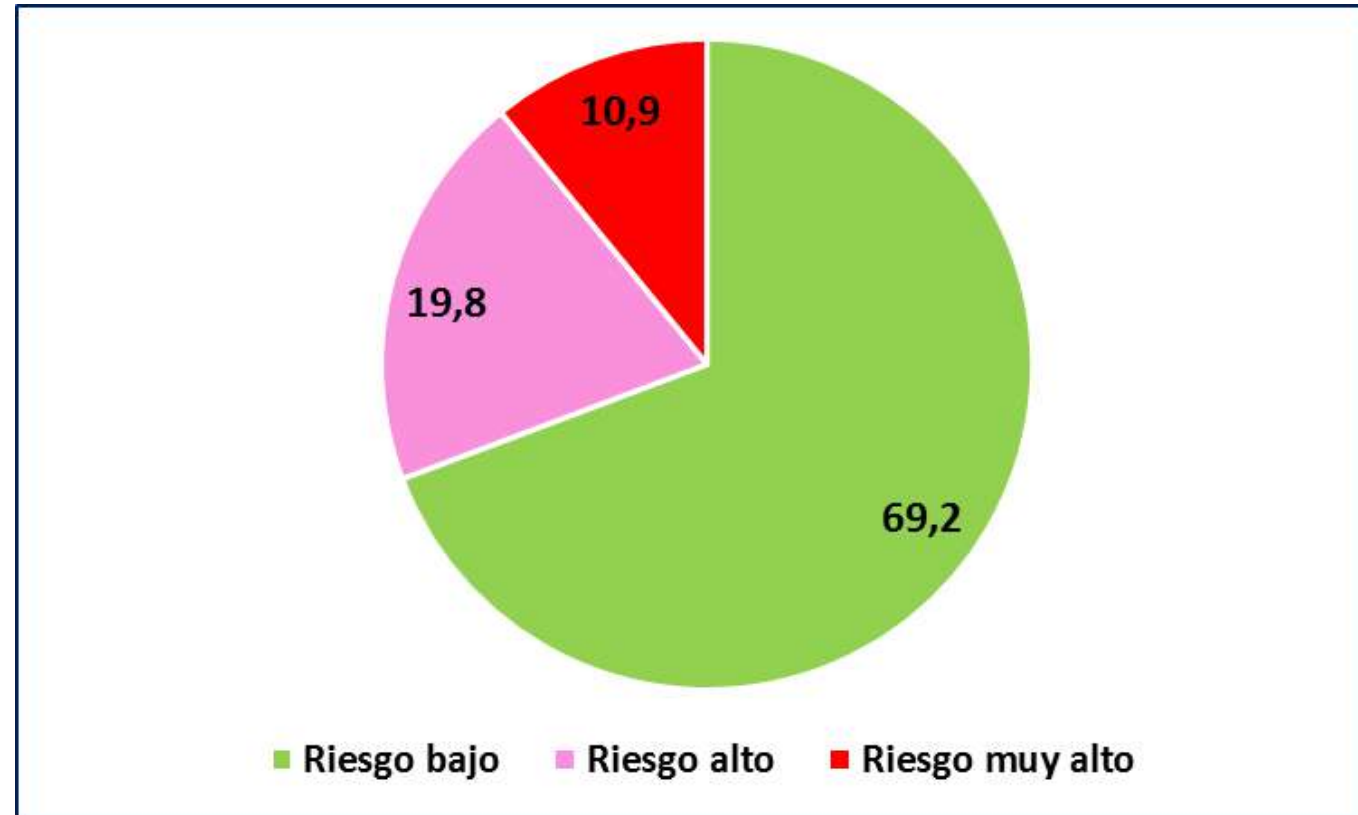
PERÚ

Ministerio  
de Salud

Instituto  
Nacional de Salud

Centro Nacional  
de Alimentación y Nutrición

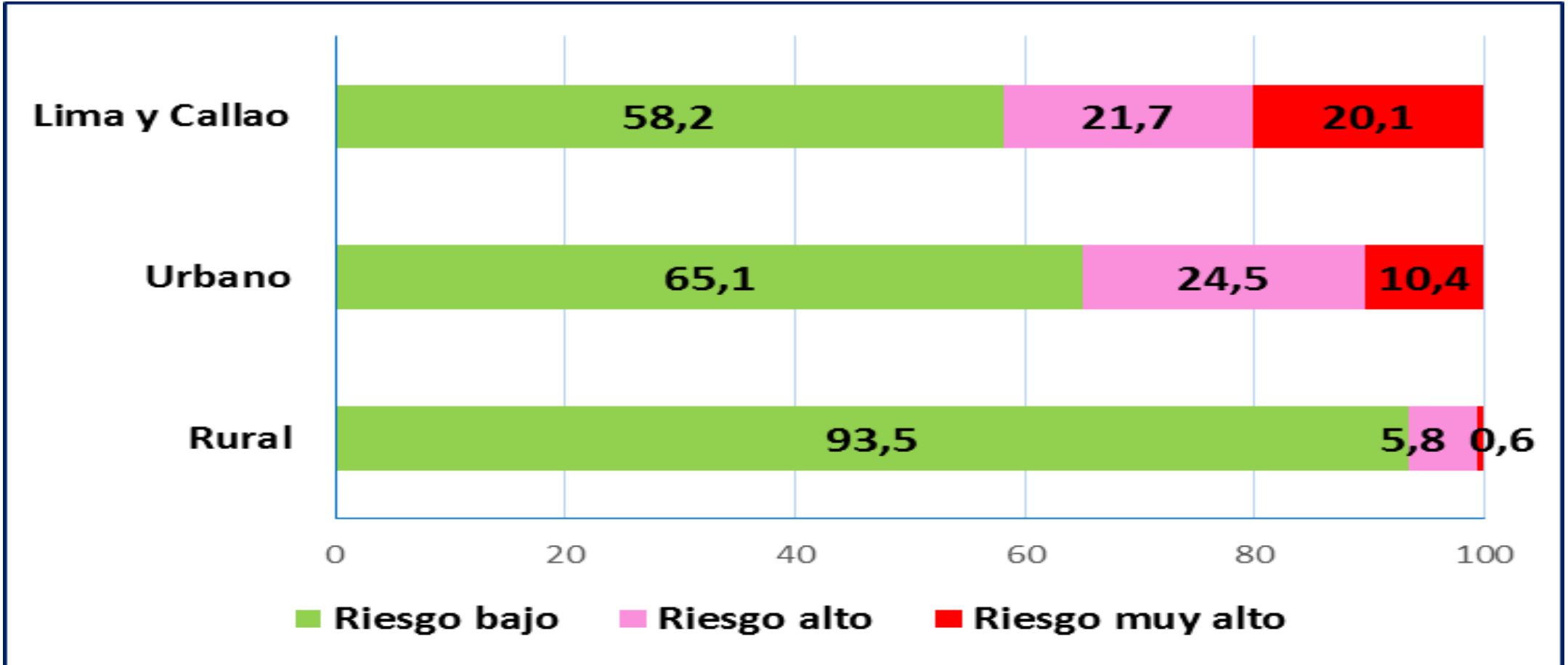
## PERÚ: Riesgo cardiometabólico según perímetro abdominal en escolares de primaria, 2015 (porcentaje)



**Fuente:** INS –CENAN, Informe técnico de la Vigilancia Alimentaria y Nutricional por Etapas de vida Escolares de primaria 2015.



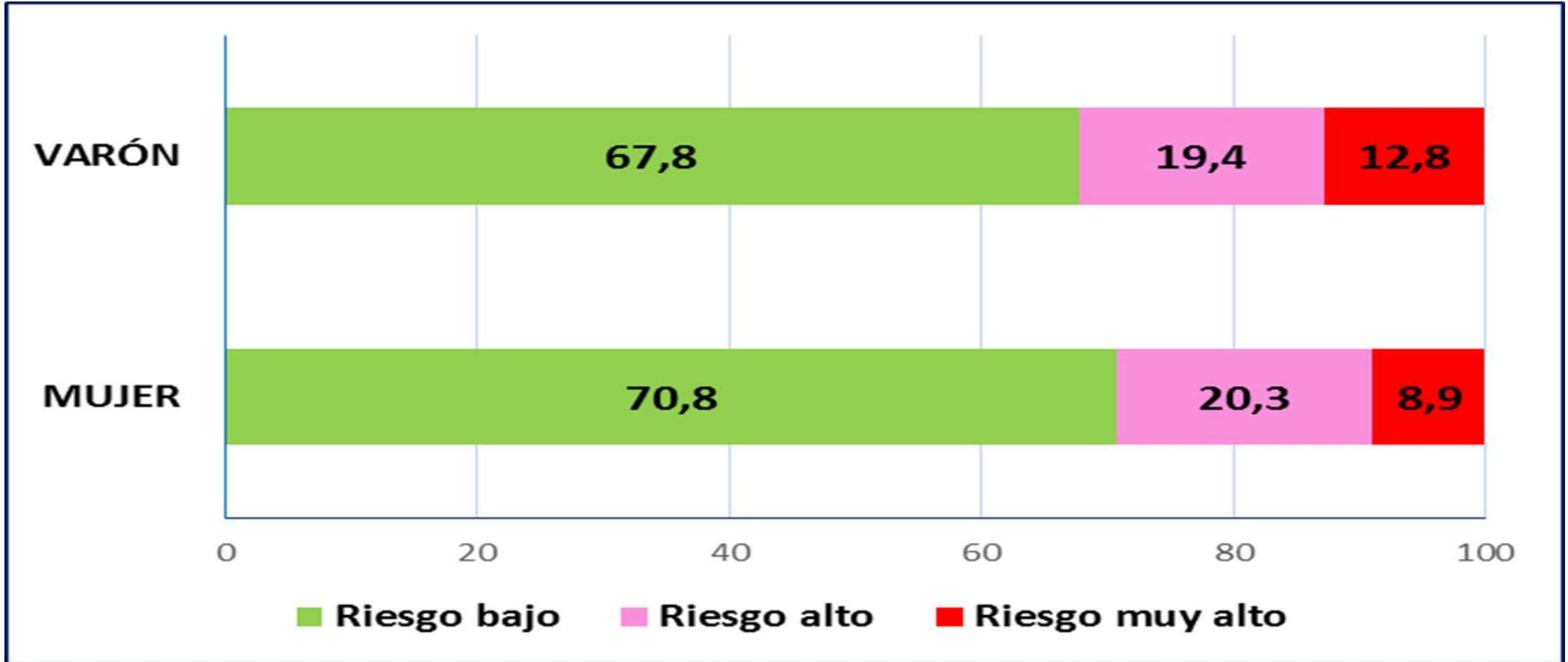
### PERÚ: Riesgo cardiometabólico según perímetro abdominal en escolares de primaria por área de residencia, 2015 (porcentaje)



Fuente: INS –CENAN, Informe técnico de la Vigilancia Alimentaria y Nutricional por Etapas de vida Escolares de primaria 2015.



### PERÚ: Riesgo cardiometabólico según perímetro abdominal en escolares de primaria por sexo, 2015 (porcentaje)

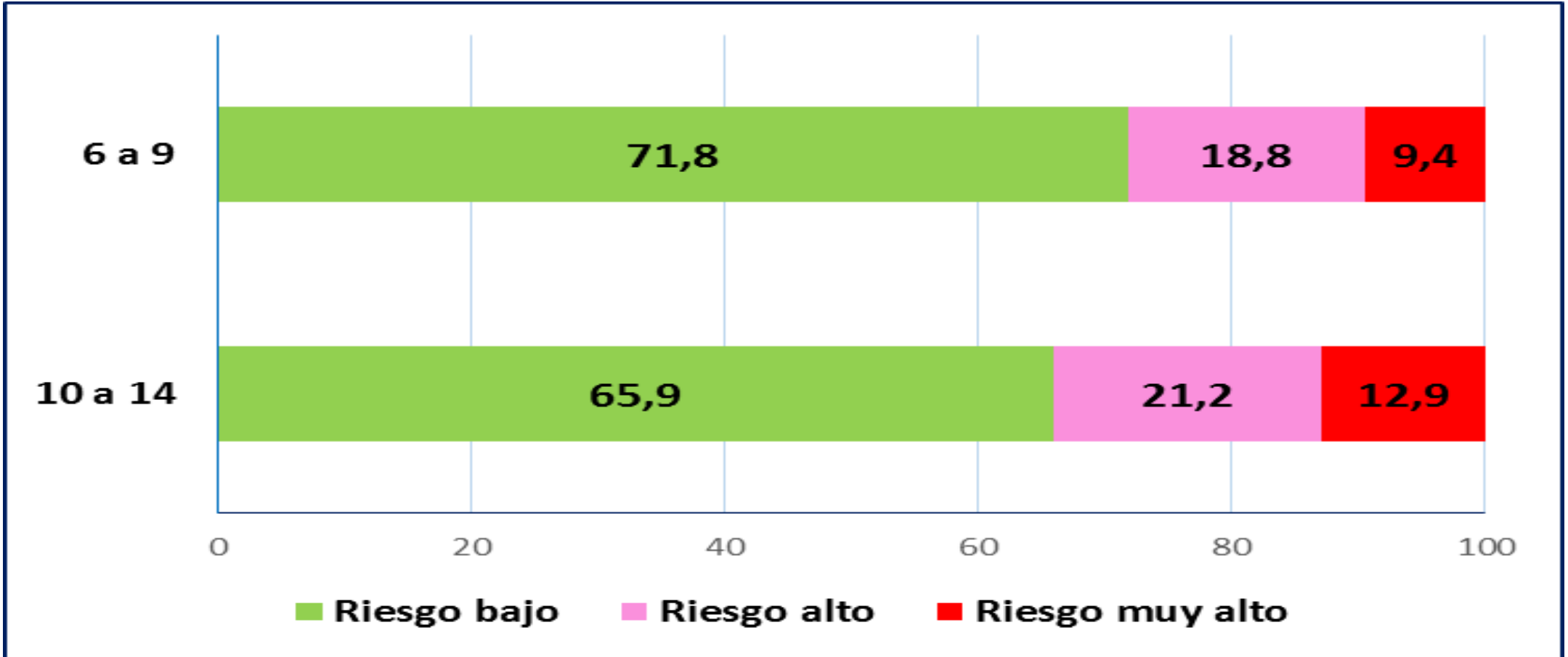


Fuente: INS –CENAN, Informe técnico de la Vigilancia Alimentaria y Nutricional por Etapas de vida Escolares de primaria 2015.





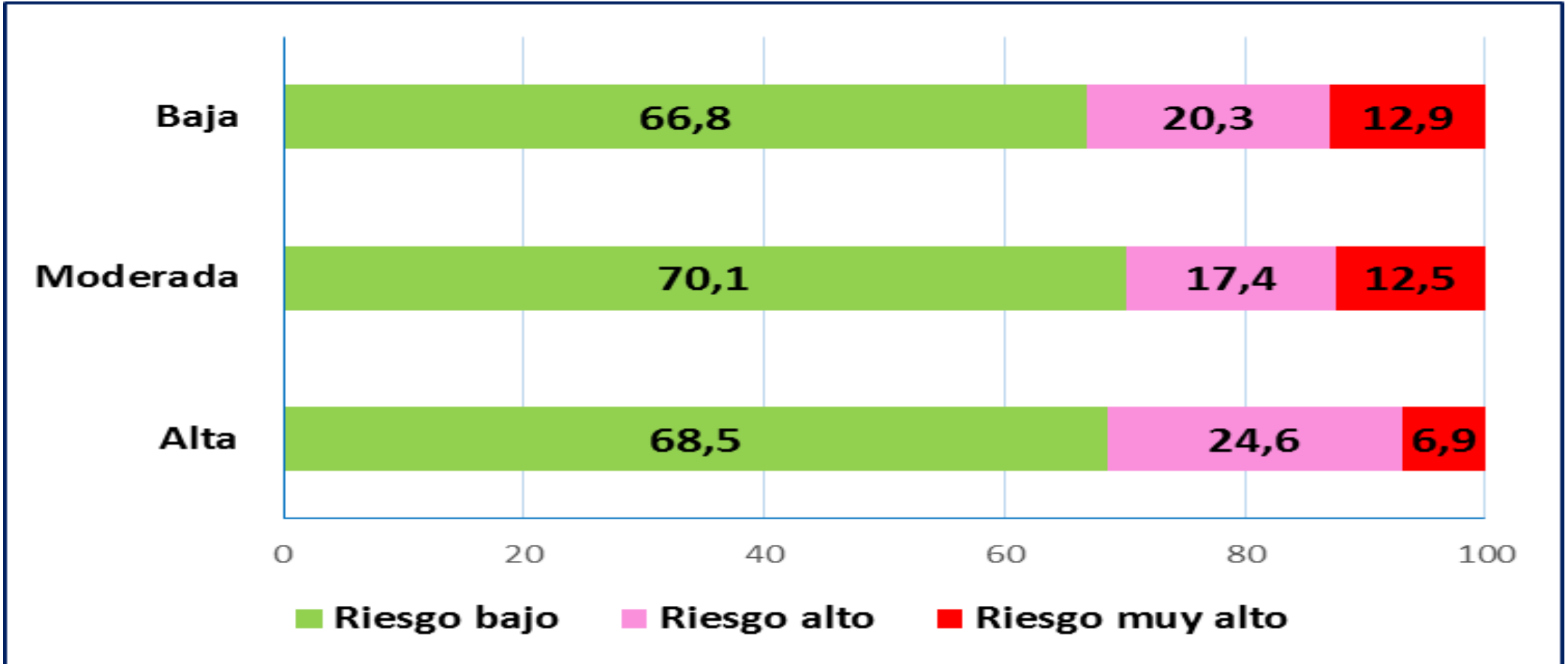
### PERÚ: Riesgo cardiometabólico según perímetro abdominal en escolares de primaria por grupo etario, 2015 (porcentaje)



Fuente: INS –CENAN, Informe técnico de la Vigilancia Alimentaria y Nutricional por Etapas de vida Escolares de primaria 2015.



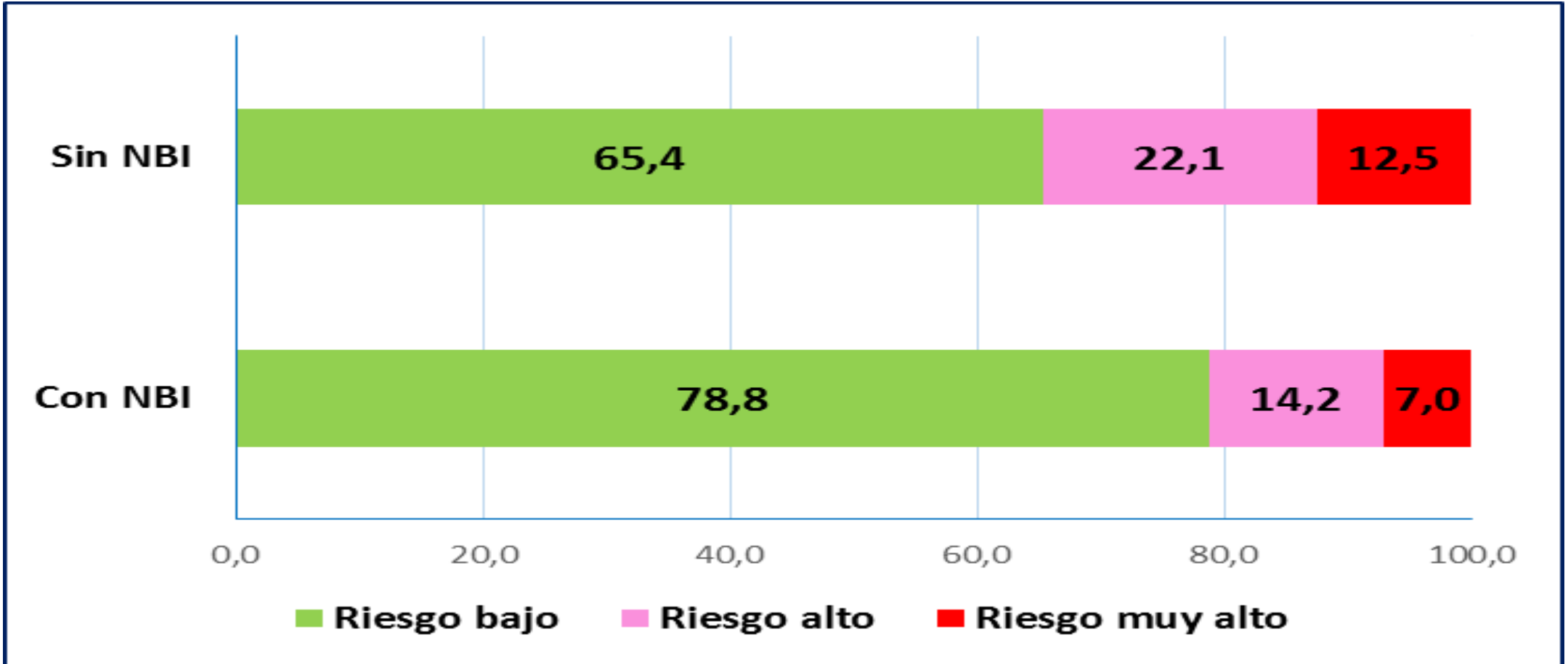
### PERÚ: Riesgo cardiometabólico según perímetro abdominal en escolares de primaria por actividad física, 2015 (porcentaje)



Fuente: INS –CENAN, Informe técnico de la Vigilancia Alimentaria y Nutricional por Etapas de vida Escolares de primaria 2015.



### PERÚ: Riesgo cardiometabólico según perímetro abdominal en escolares de primaria por Necesidades Básicas Insatisfechas, 2015 (porcentaje)



Fuente: INS –CENAN, Informe técnico de la Vigilancia Alimentaria y Nutricional por Etapas de vida Escolares de primaria 2015.