



PERÚ

Ministerio
de Salud

Instituto
Nacional de Salud

Centro Nacional
de Alimentación y Nutrición



PERÚ: ESTADO NUTRICIONAL DE LA POBLACION ADULTA 2017 - 2018



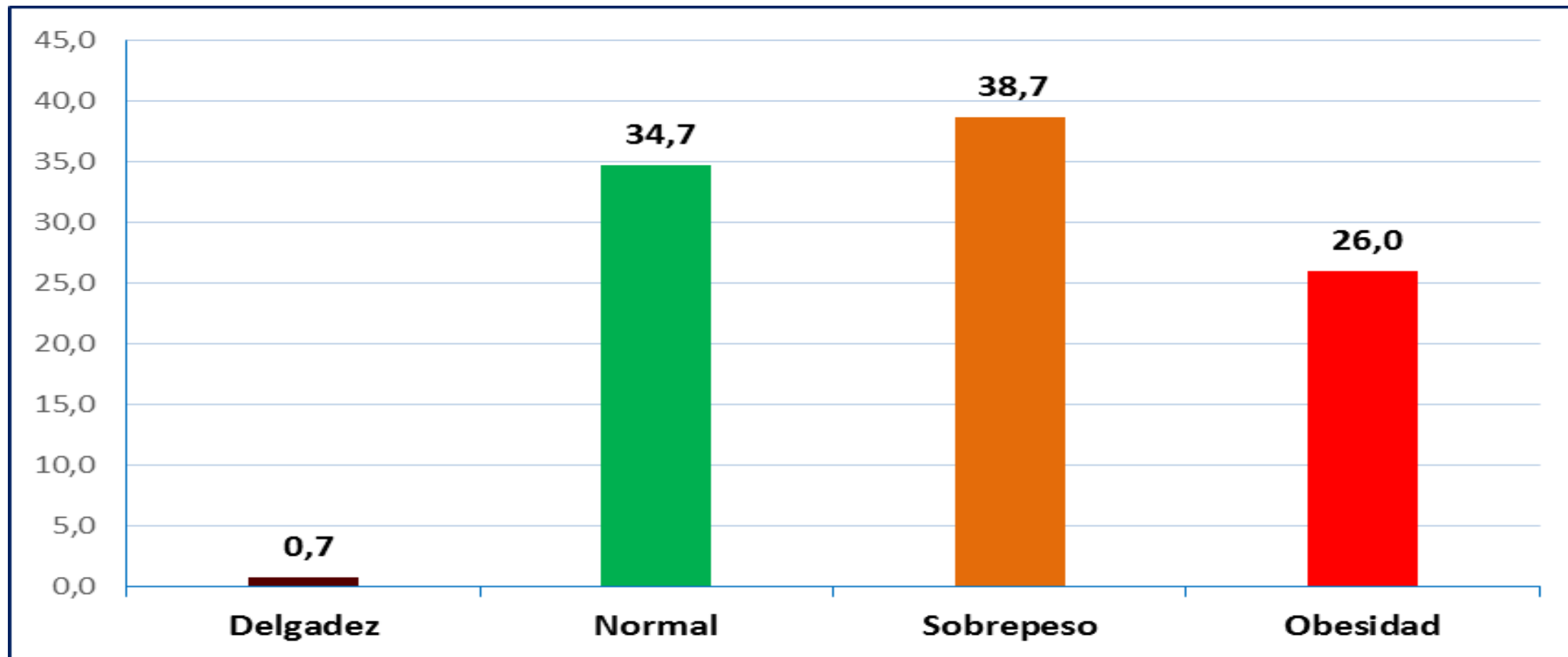
PERÚ

Ministerio
de Salud

Instituto
Nacional de Salud

Centro Nacional
de Alimentación y Nutrición

PERÚ: ESTADO NUTRICIONAL DE ADULTOS SEGÚN IMC, 2017-2018 (PORCENTAJE)



Fuente: INS –CENAN,. Vigilancia de Indicadores Alimentario Nutricionales por Etapas de Vida; 2017-18



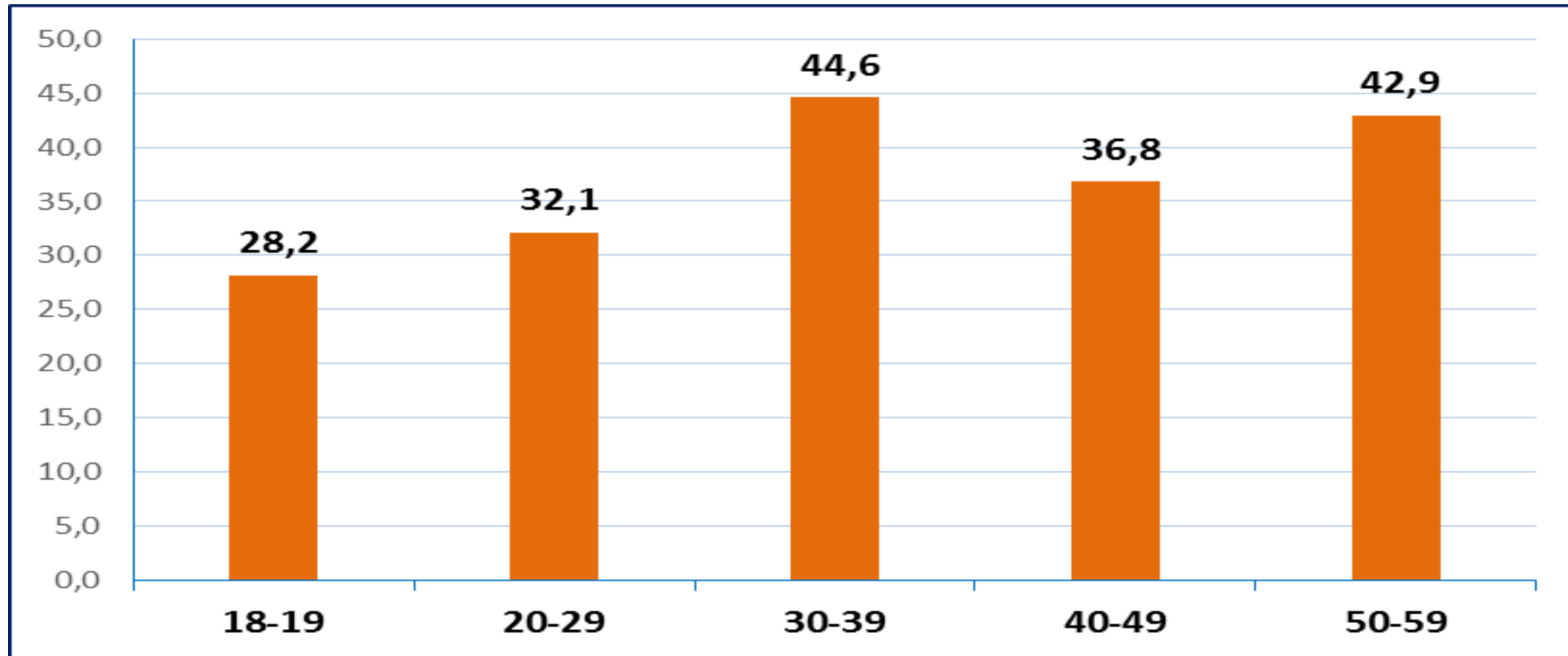
PERÚ

Ministerio
de Salud

Instituto
Nacional de Salud

Centro Nacional
de Alimentación y Nutrición

PERÚ: SOBREPESO EN ADULTOS POR IMC, SEGÚN GRUPO ETARIO, 2017-2018 (PORCENTAJE)



Fuente: INS –CENAN,. Vigilancia de Indicadores Alimentario Nutricionales por Etapas de Vida; 2017-18



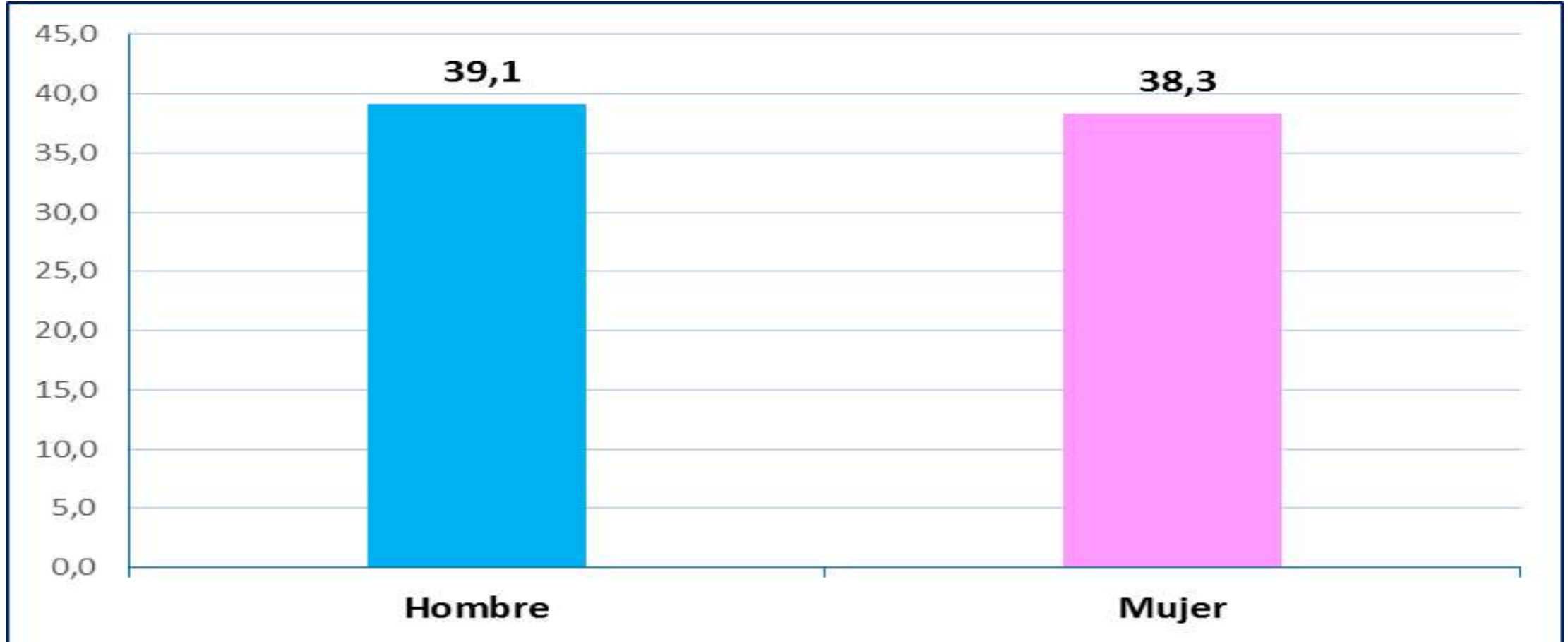
PERÚ

Ministerio
de Salud

Instituto
Nacional de Salud

Centro Nacional
de Alimentación y Nutrición

PERÚ: SOBREPESO EN ADULTOS POR IMC SEGÚN SEXO, 2017-2018 (PORCENTAJE)



Fuente: INS –CENAN,. Vigilancia de Indicadores Alimentario Nutricionales por Etapas de Vida; 2017-18



PERÚ

Ministerio
de Salud

Instituto
Nacional de Salud

Centro Nacional
de Alimentación y Nutrición

PERÚ: SOBREPESO EN ADULTOS POR IMC SEGÚN AREA DE RESIDENCIA, 2017-2018 (PORCENTAJE)



Fuente: INS –CENAN,. Vigilancia de Indicadores Alimentario Nutricionales por Etapas de Vida; 2017-18



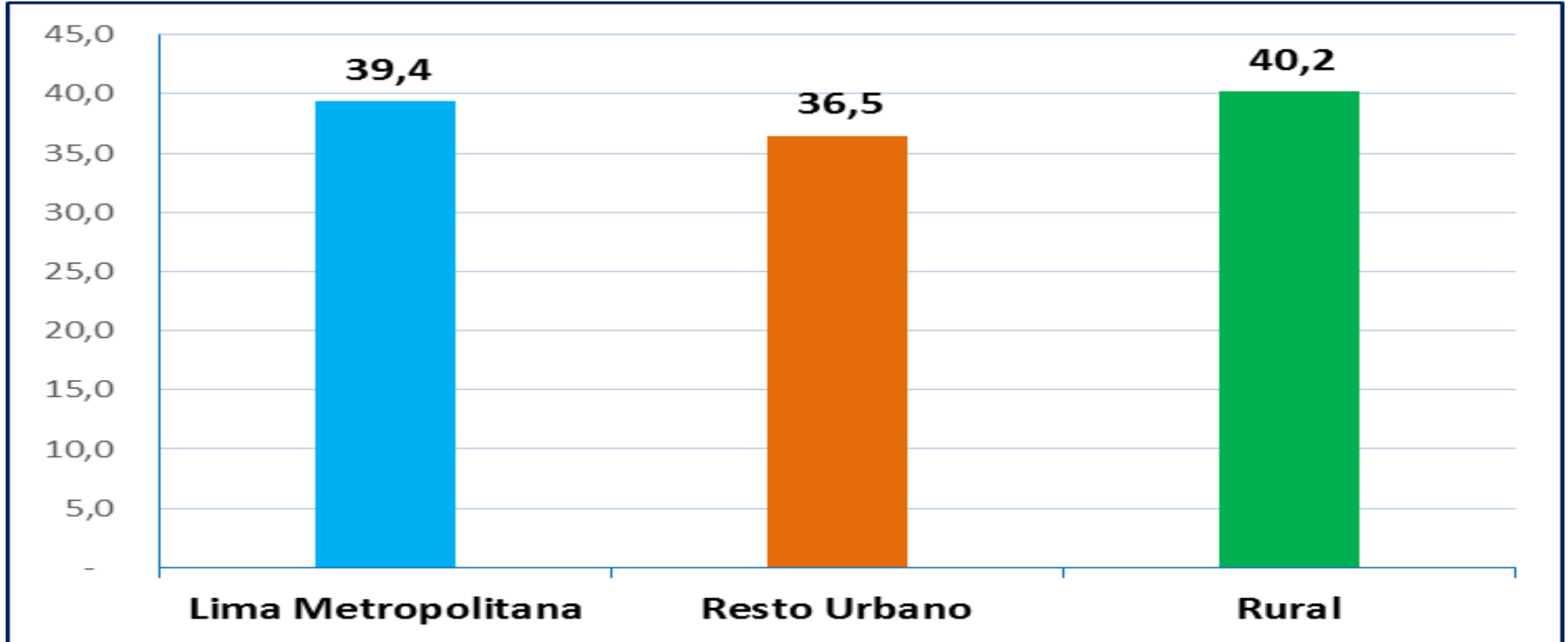
PERÚ

Ministerio
de Salud

Instituto
Nacional de Salud

Centro Nacional
de Alimentación y Nutrición

PERÚ: SOBREPESO EN ADULTOS POR IMC SEGÚN DOMINIO GEOGRÁFICO, 2017-2018 (PORCENTAJE)



Fuente: INS –CENAN,. Vigilancia de Indicadores Alimentario Nutricionales por Etapas de Vida; 2017-18



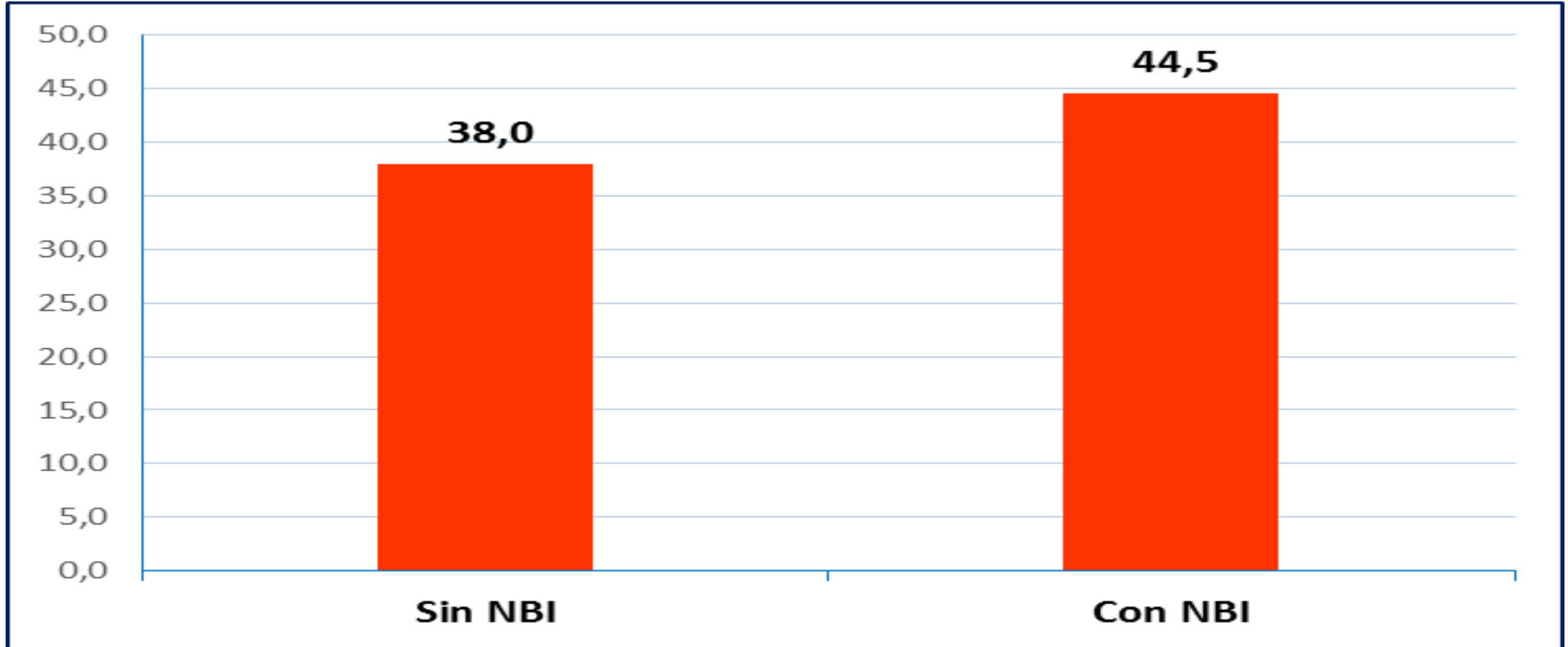
PERÚ

Ministerio
de Salud

Instituto
Nacional de Salud

Centro Nacional
de Alimentación y Nutrición

PERÚ: SOBREPESO EN ADULTOS POR IMC SEGÚN NECESIDAD BÁSICA INSATISFECHA, 2017-2018 (PORCENTAJE)



Fuente: INS –CENAN,. Vigilancia de Indicadores Alimentario Nutricionales por Etapas de Vida; 2017-18



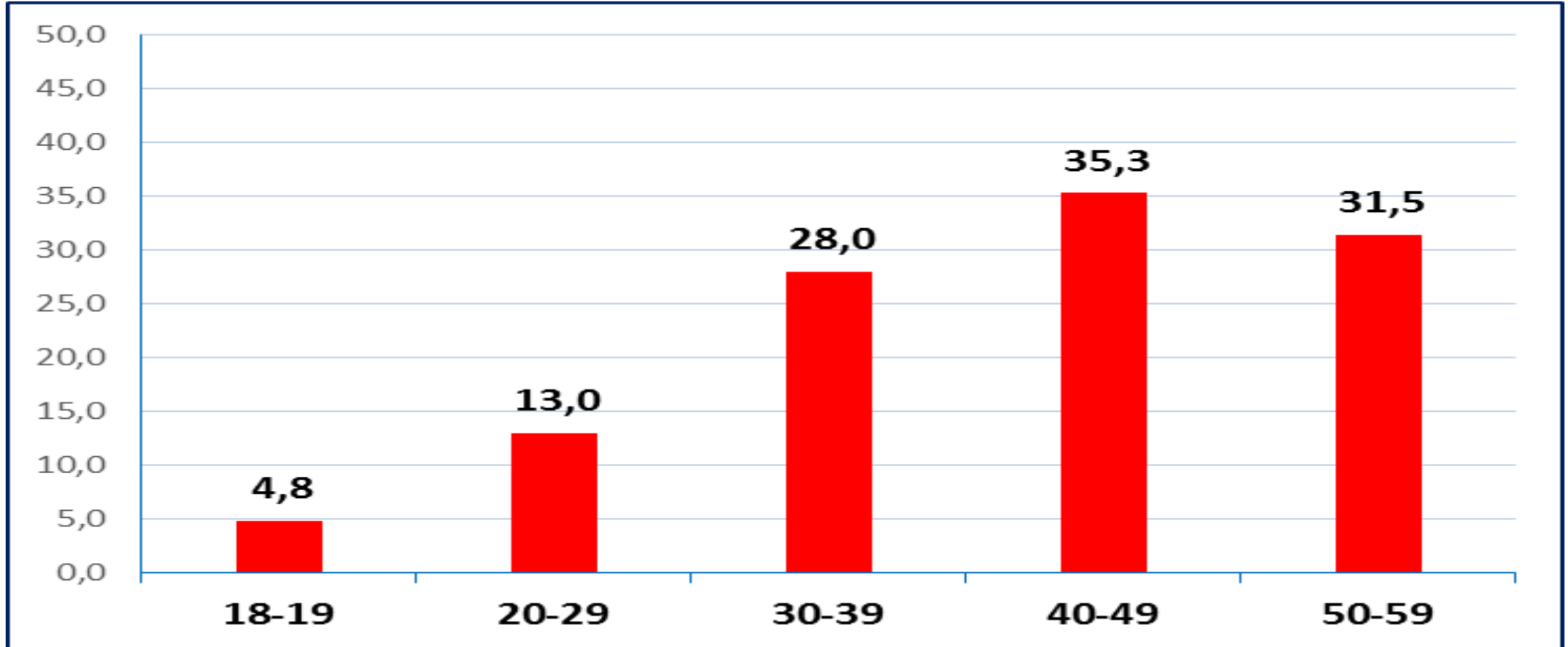
PERÚ

Ministerio
de Salud

Instituto
Nacional de Salud

Centro Nacional
de Alimentación y Nutrición

PERÚ: OBESIDAD EN ADULTOS POR IMC SEGÚN GRUPO ETARIO, 2017-2018 (PORCENTAJE)



Fuente: INS –CENAN,. Vigilancia de Indicadores Alimentario Nutricionales por Etapas de Vida; 2017-18



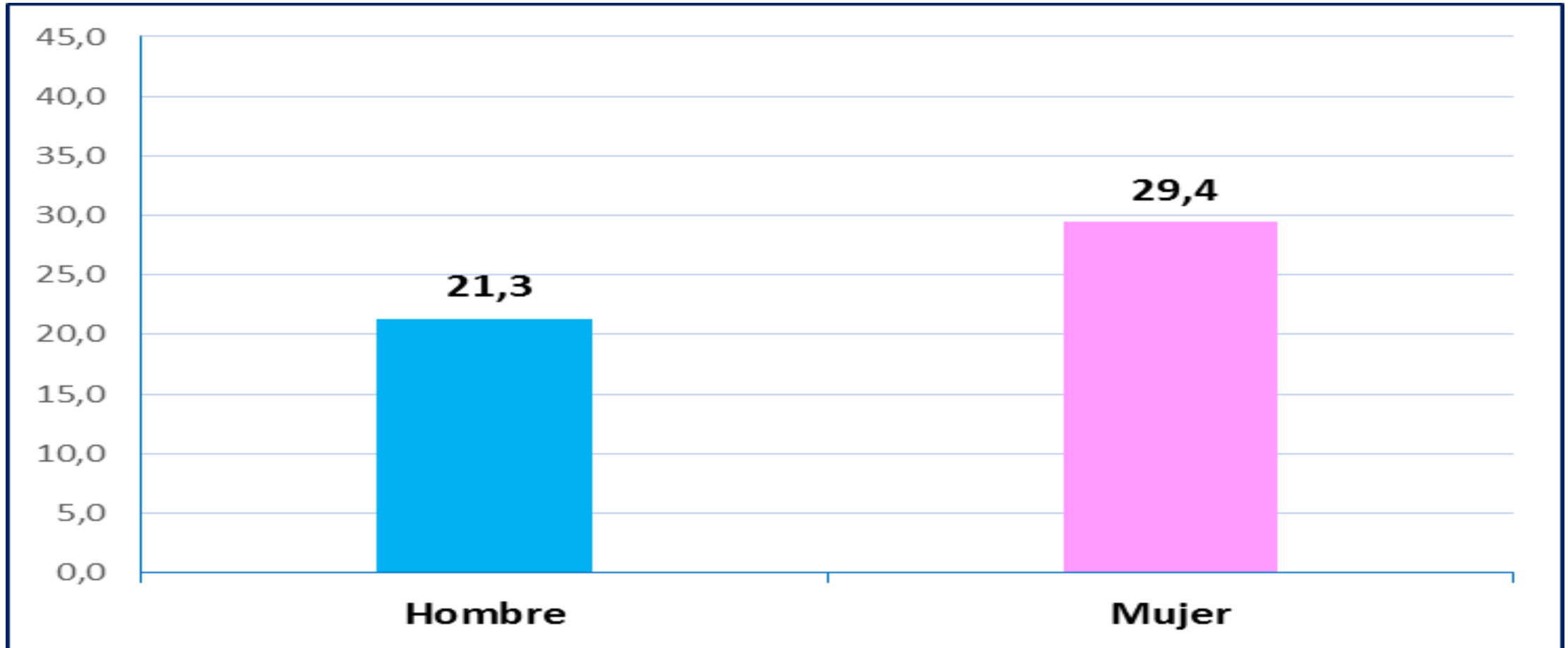
PERÚ

Ministerio
de Salud

Instituto
Nacional de Salud

Centro Nacional
de Alimentación y Nutrición

PERÚ: OBESIDAD EN ADULTOS POR IMC SEGÚN SEXO, 2017-2018 (PORCENTAJE)



Fuente: INS –CENAN,. Vigilancia de Indicadores Alimentario Nutricionales por Etapas de Vida; 2017-18



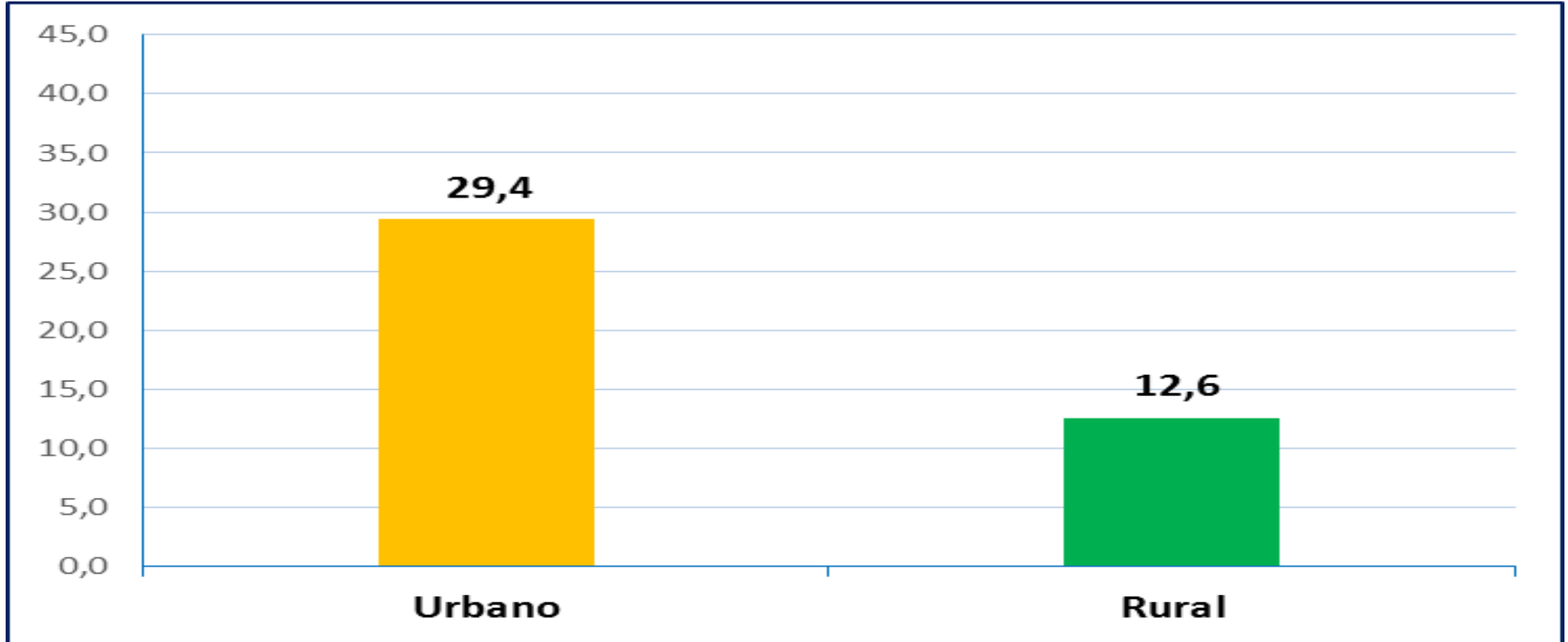
PERÚ

Ministerio
de Salud

Instituto
Nacional de Salud

Centro Nacional
de Alimentación y Nutrición

PERÚ: OBESIDAD EN ADULTOS POR IMC SEGÚN ÁREA DE RESIDENCIA, 2017-2018 (PORCENTAJE)



Fuente: INS –CENAN,. Vigilancia de Indicadores Alimentario Nutricionales por Etapas de Vida; 2017-18



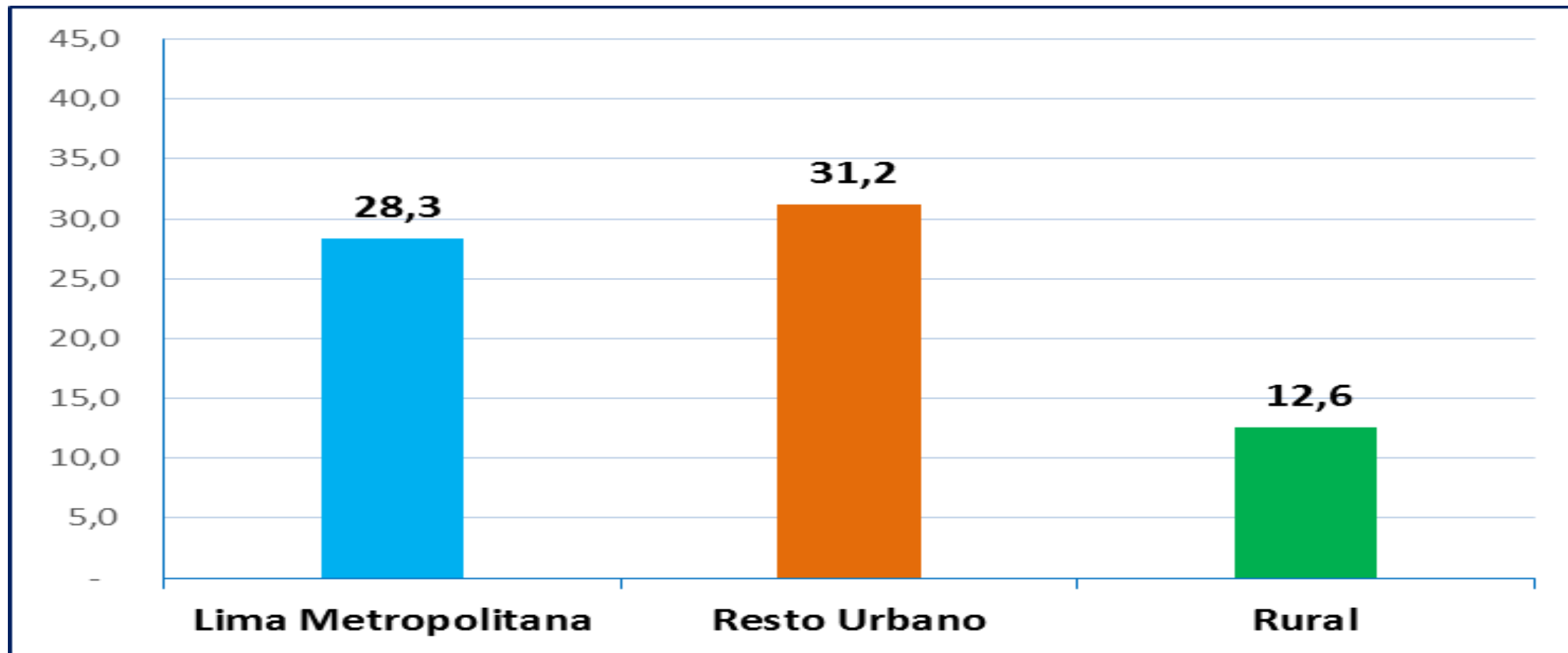
PERÚ

Ministerio
de Salud

Instituto
Nacional de Salud

Centro Nacional
de Alimentación y Nutrición

PERÚ: OBESIDAD EN ADULTOS POR IMC SEGÚN DOMINIO GEOGRÁFICO, 2017-2018 (PORCENTAJE)



Fuente: INS –CENAN,. Vigilancia de Indicadores Alimentario Nutricionales por Etapas de Vida; 2017-18



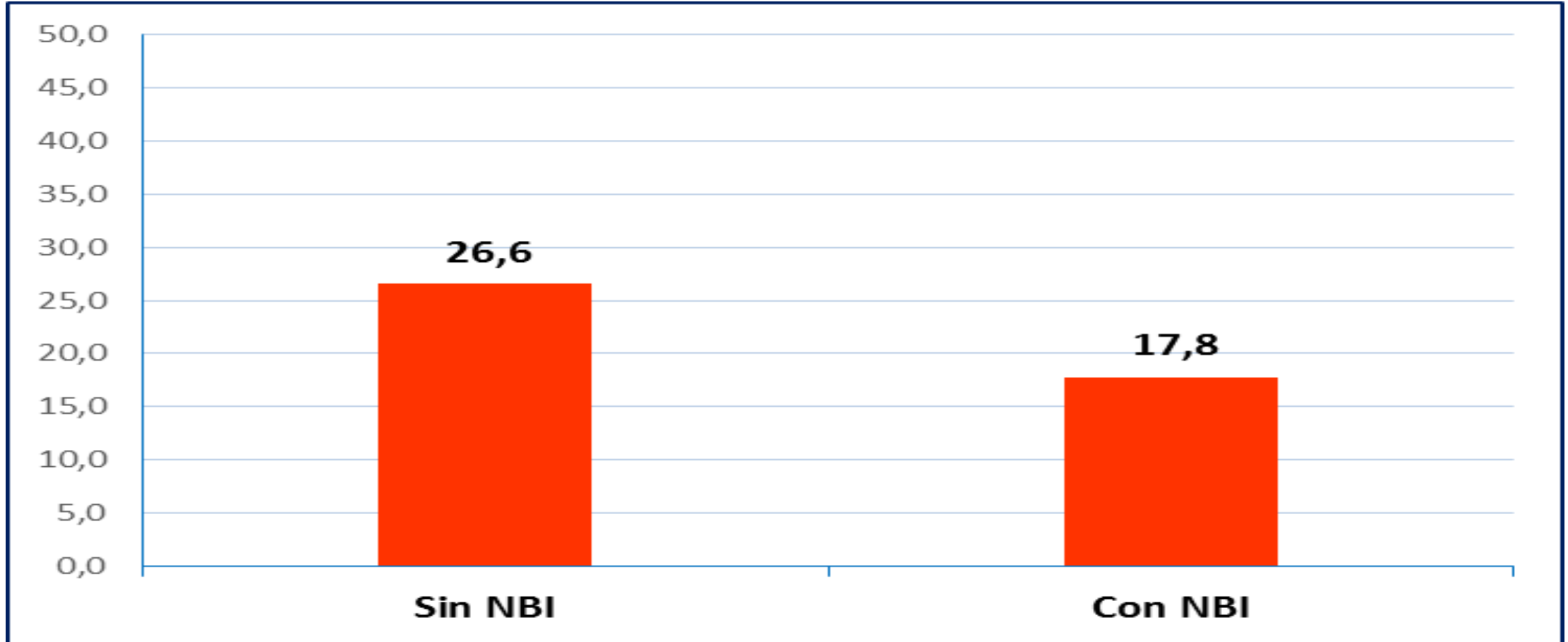
PERÚ

Ministerio
de Salud

Instituto
Nacional de Salud

Centro Nacional
de Alimentación y Nutrición

PERÚ: OBESIDAD EN ADULTOS POR IMC SEGÚN NECESIDADES BÁSICAS INSATISFECHAS, 2017-2018 (PORCENTAJE)



Fuente: INS –CENAN,. Vigilancia de Indicadores Alimentario Nutricionales por Etapas de Vida; 2017-18



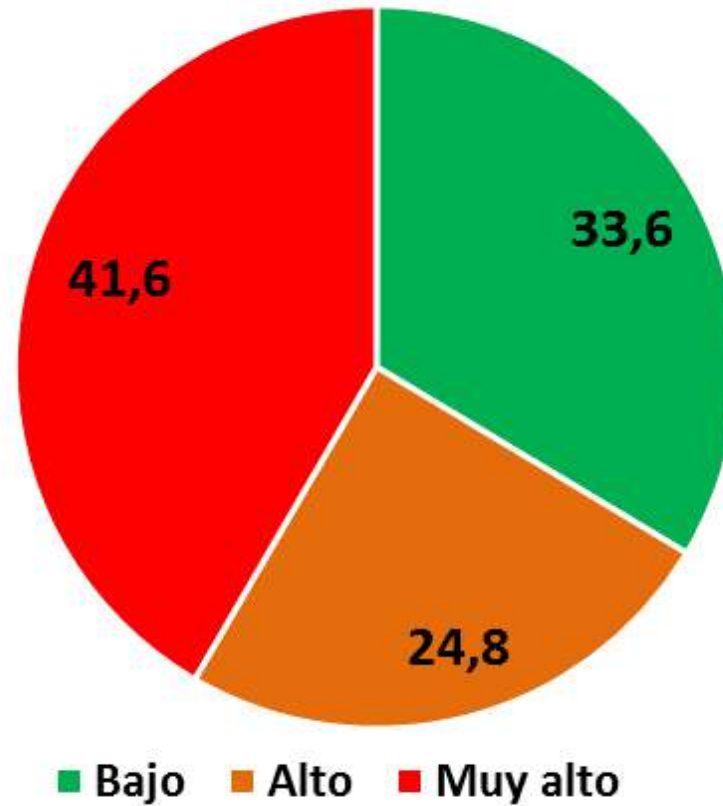
PERÚ

Ministerio
de Salud

Instituto
Nacional de Salud

Centro Nacional
de Alimentación y Nutrición

PERÚ: RIESGO DE ENFERMEDAD CARDIOVASCULAR EN ADULTOS, SEGÚN MEDICIÓN DE PERÍMETRO ABDOMINAL; 2017 – 2018 (PORCENTAJE)



Fuente: INS –CENAN,. Vigilancia de Indicadores Alimentario Nutricionales por Etapas de Vida; 2017-18



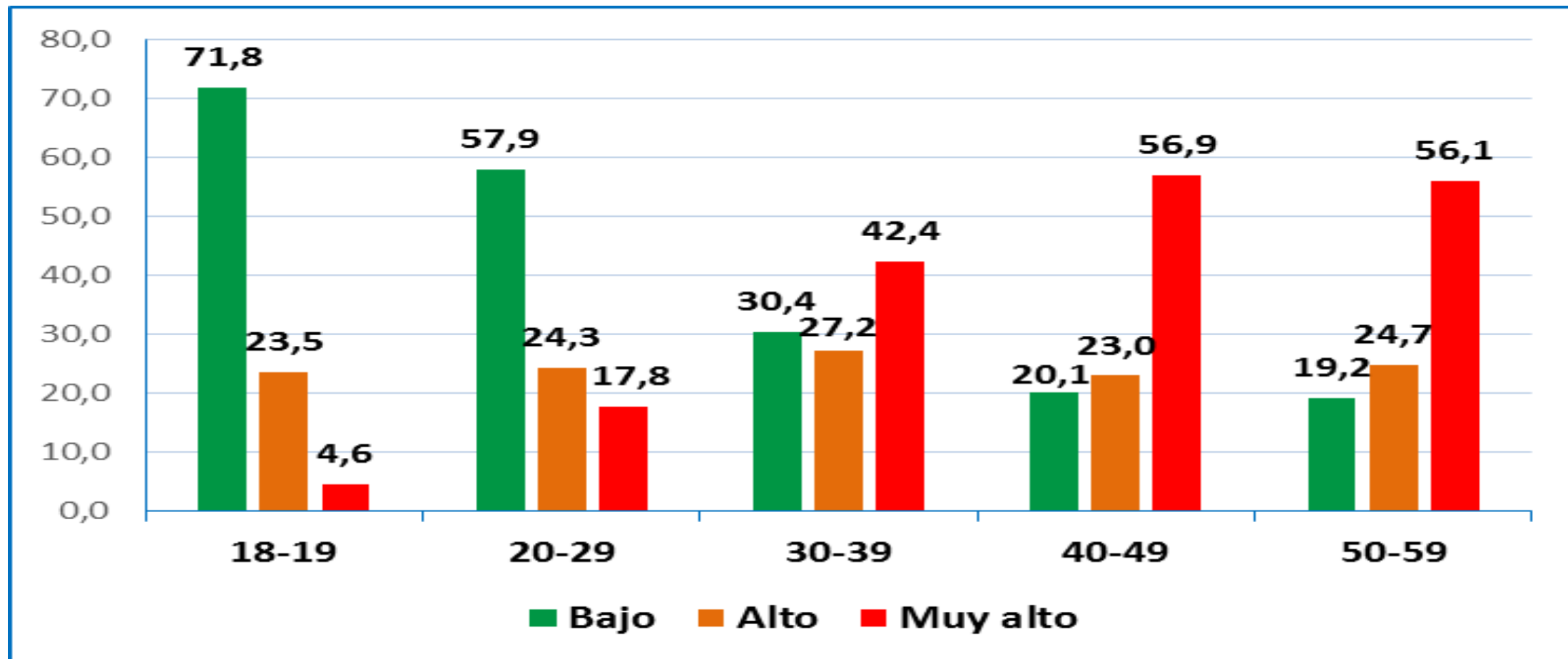
PERÚ

Ministerio de Salud

Instituto Nacional de Salud

Centro Nacional de Alimentación y Nutrición

PERÚ: RIESGO DE ENFERMEDAD CARDIOVASCULAR EN ADULTOS, SEGÚN MEDICIÓN DE PERÍMETRO ABDOMINAL POR GRUPO ETARIO; 2017 – 2018 (PORCENTAJE)



Fuente: INS –CENAN,. Vigilancia de Indicadores Alimentario Nutricionales por Etapas de Vida; 2017-18



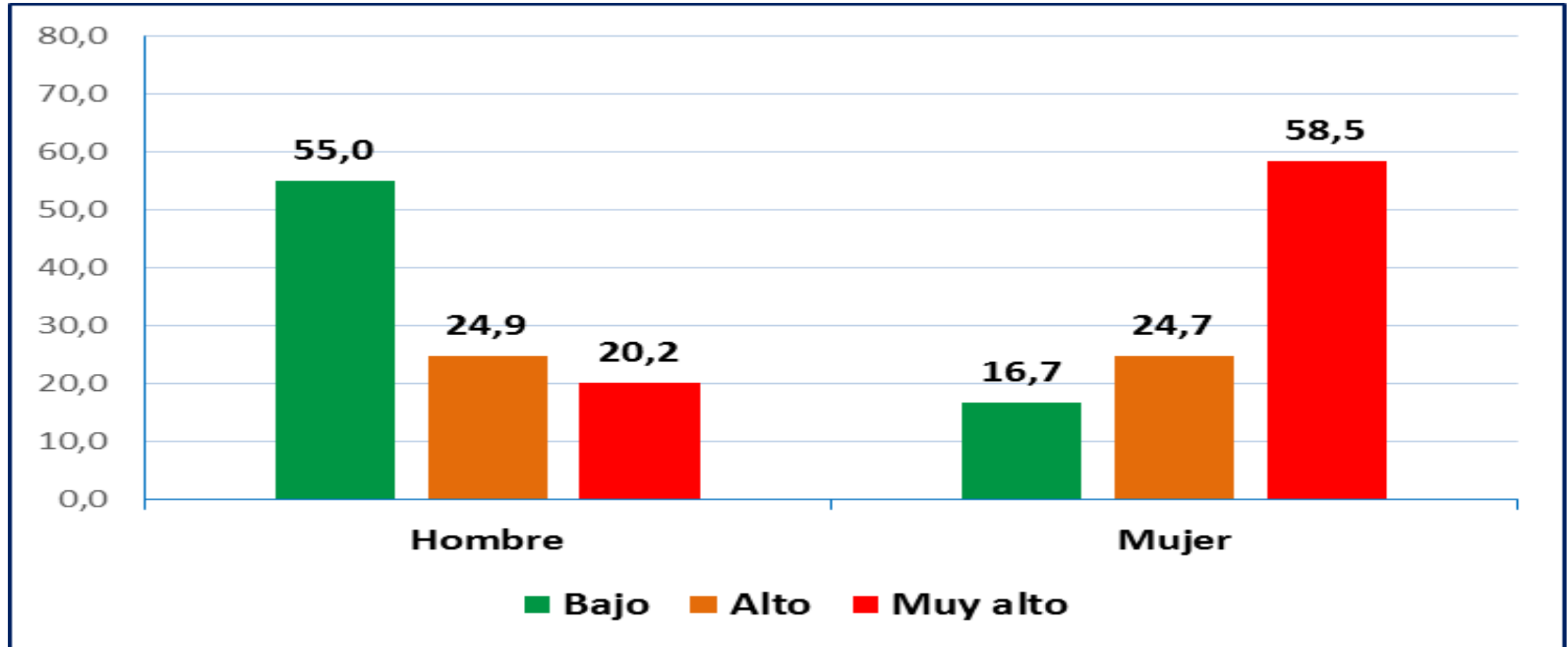
PERÚ

Ministerio
de Salud

Instituto
Nacional de Salud

Centro Nacional
de Alimentación y Nutrición

PERÚ: RIESGO DE ENFERMEDAD CARDIOVASCULAR EN ADULTOS, SEGÚN MEDICIÓN DE PERÍMETRO ABDOMINAL POR SEXO; 2017 – 2018 (PORCENTAJE)



Fuente: INS –CENAN,. Vigilancia de Indicadores Alimentario Nutricionales por Etapas de Vida; 2017-18



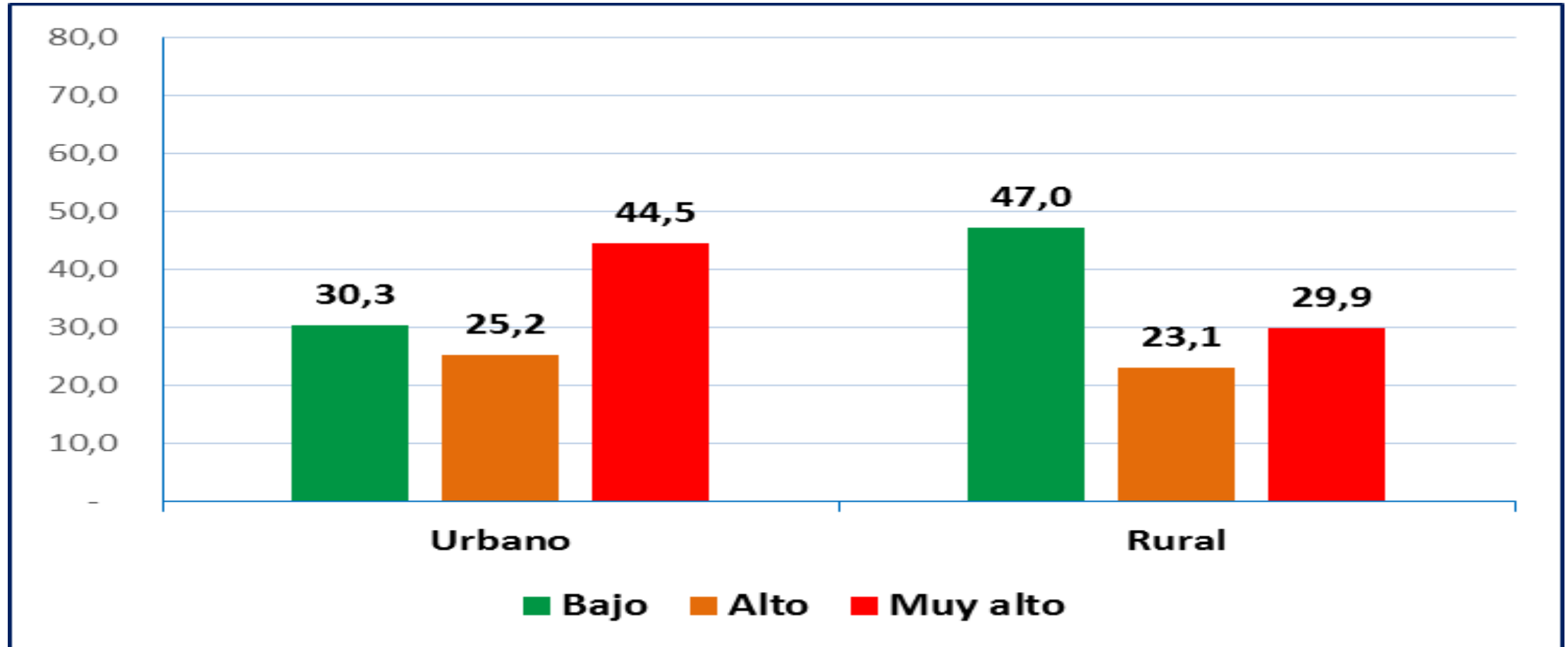
PERÚ

Ministerio
de Salud

Instituto
Nacional de Salud

Centro Nacional
de Alimentación y Nutrición

PERÚ: RIESGO DE ENFERMEDAD CARDIOVASCULAR EN ADULTOS, SEGÚN PERÍMETRO ABDOMINAL POR AREA DE RESIDENCIA; 2017 – 2018 (PORCENTAJE)



Fuente: INS –CENAN,. Vigilancia de Indicadores Alimentario Nutricionales por Etapas de Vida; 2017-18



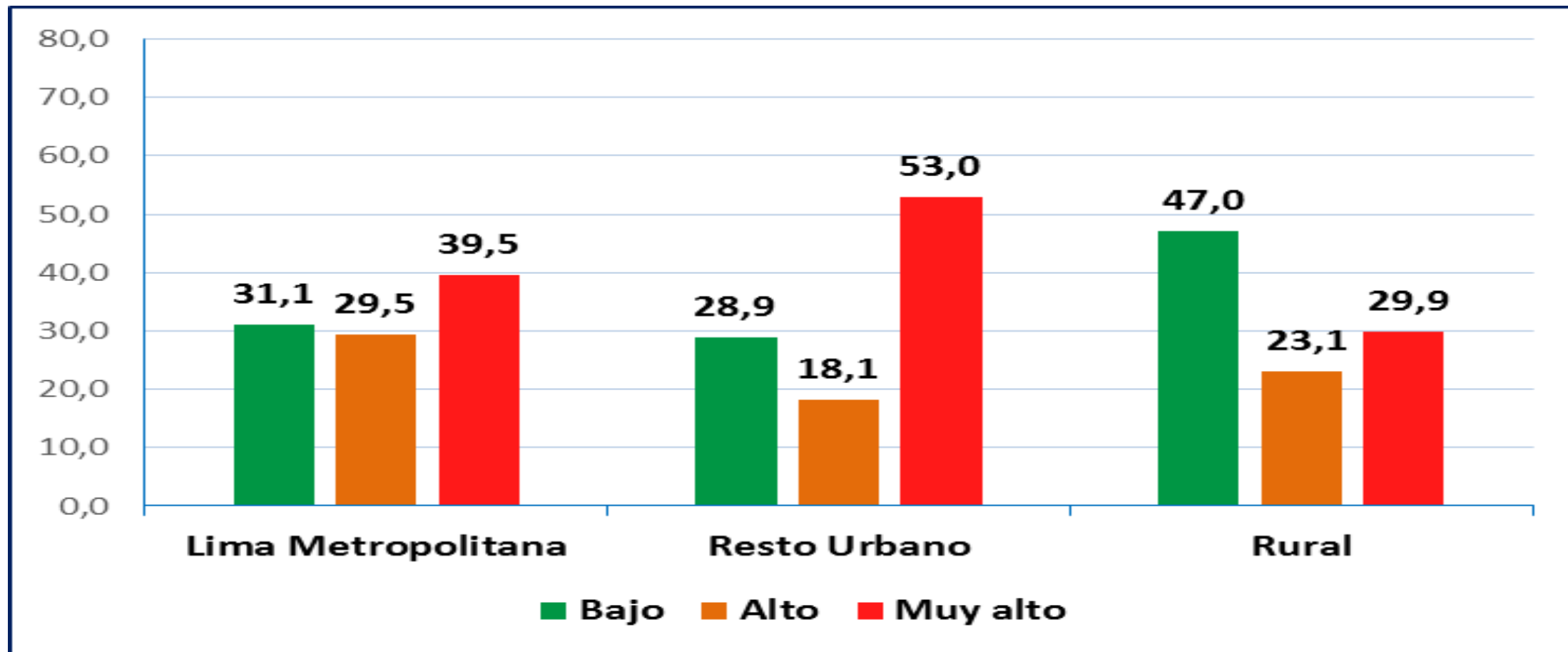
PERÚ

Ministerio
de Salud

Instituto
Nacional de Salud

Centro Nacional
de Alimentación y Nutrición

PERÚ: RIESGO DE ENFERMEDAD CARDIOVASCULAR EN ADULTOS, SEGÚN PERÍMETRO ABDOMINAL POR DOMINIO GEOGRÁFICO; 2017 – 2018 (PORCENTAJE)



Fuente: INS –CENAN,. Vigilancia de Indicadores Alimentario Nutricionales por Etapas de Vida; 2017-18



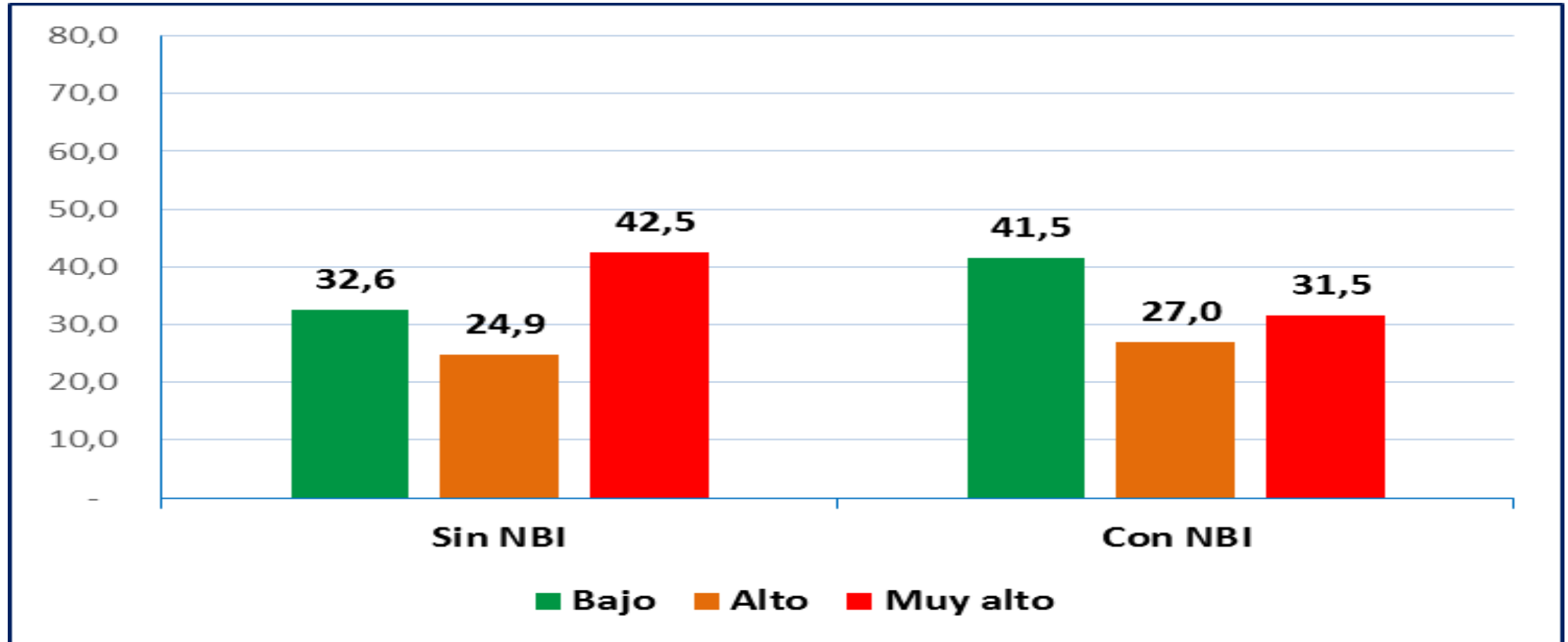
PERÚ

Ministerio
de Salud

Instituto
Nacional de Salud

Centro Nacional
de Alimentación y Nutrición

PERÚ: RIESGO DE ENFERMEDAD CARDIOVASCULAR EN ADULTOS, SEGÚN MEDICIÓN DE PERÍMETRO ABDOMINAL POR NBI; 2017 – 2018 (PORCENTAJE)



Fuente: INS –CENAN,. Vigilancia de Indicadores Alimentario Nutricionales por Etapas de Vida; 2017-18



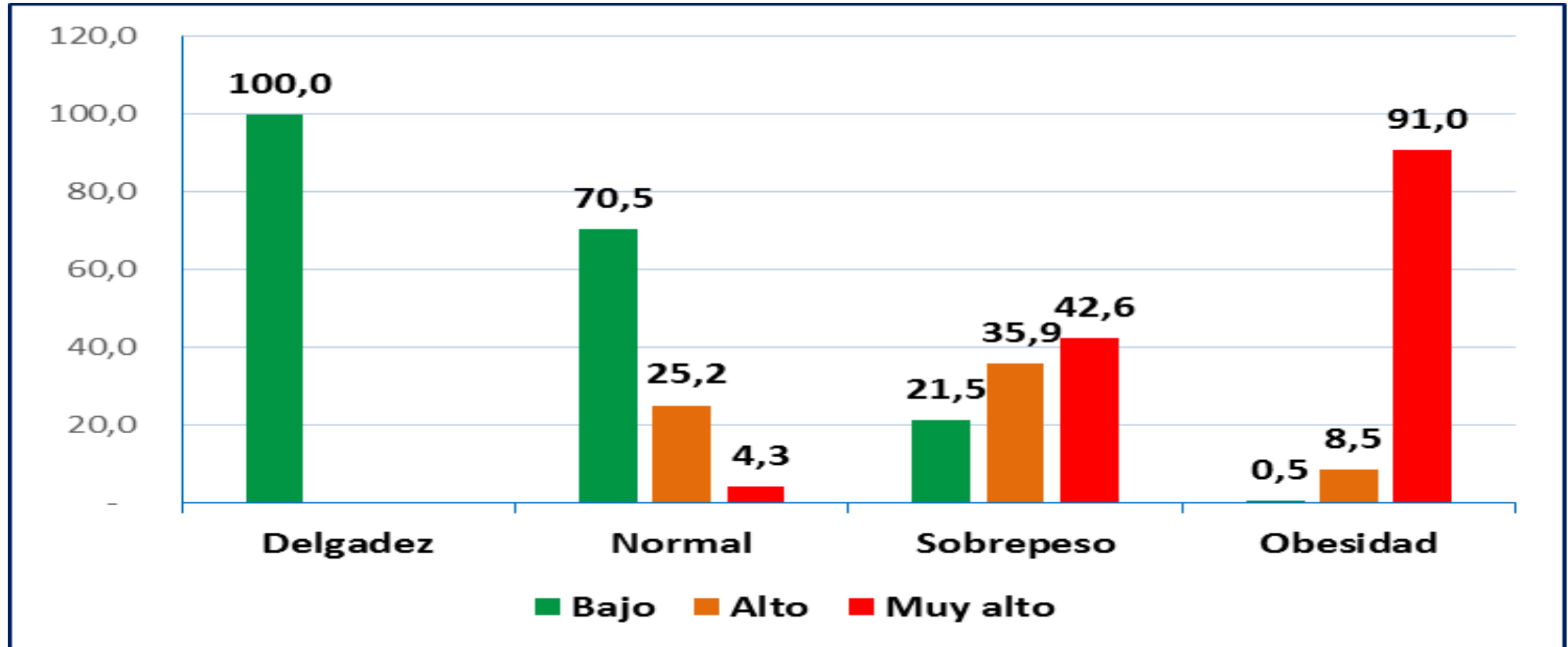
PERÚ

Ministerio
de Salud

Instituto
Nacional de Salud

Centro Nacional
de Alimentación y Nutrición

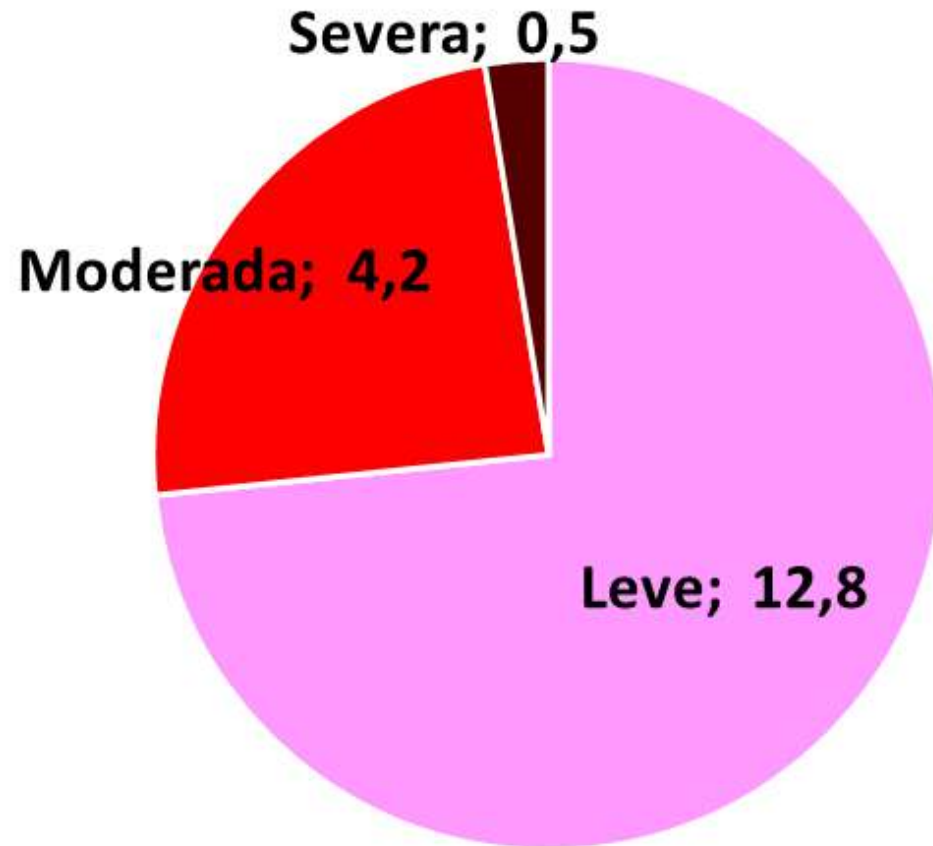
PERÚ: RIESGO DE ENFERMEDAD CARDIOVASCULAR EN ADULTOS, SEGÚN PERÍMETRO ABDOMINAL POR ESTADO NUTRICIONAL; 2017 – 2018 (PORCENTAJE)



Fuente: INS –CENAN,. Vigilancia de Indicadores Alimentario Nutricionales por Etapas de Vida; 2017-18



PERÚ: NIVEL DE ANEMIA EN ADULTOS; 2017 – 2018 (PORCENTAJE)



Fuente: INS –CENAN,. Vigilancia de Indicadores Alimentario Nutricionales por Etapas de Vida; 2017-18



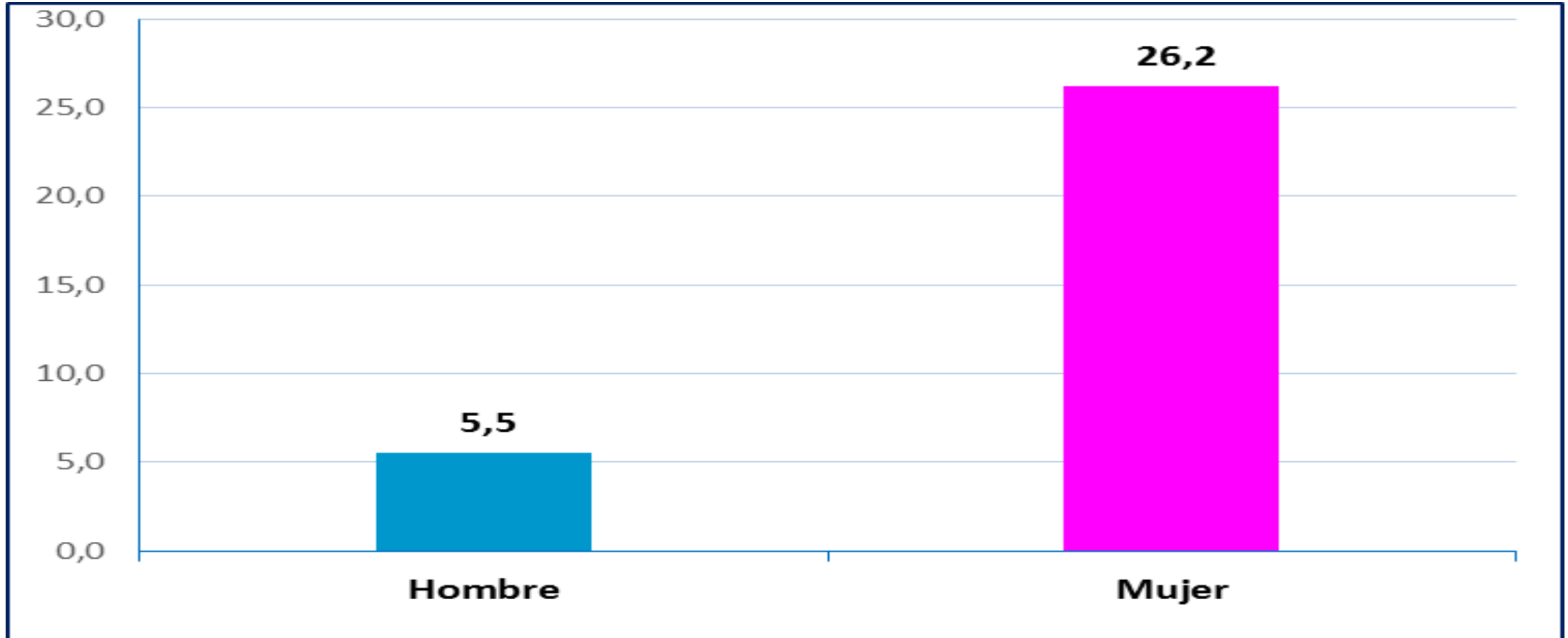
PERÚ

Ministerio
de Salud

Instituto
Nacional de Salud

Centro Nacional
de Alimentación y Nutrición

PERÚ: ANEMIA EN ADULTOS SEGÚN SEXO; 2017 – 2018 (PORCENTAJE)



Fuente: INS –CENAN,. Vigilancia de Indicadores Alimentario Nutricionales por Etapas de Vida; 2017-18



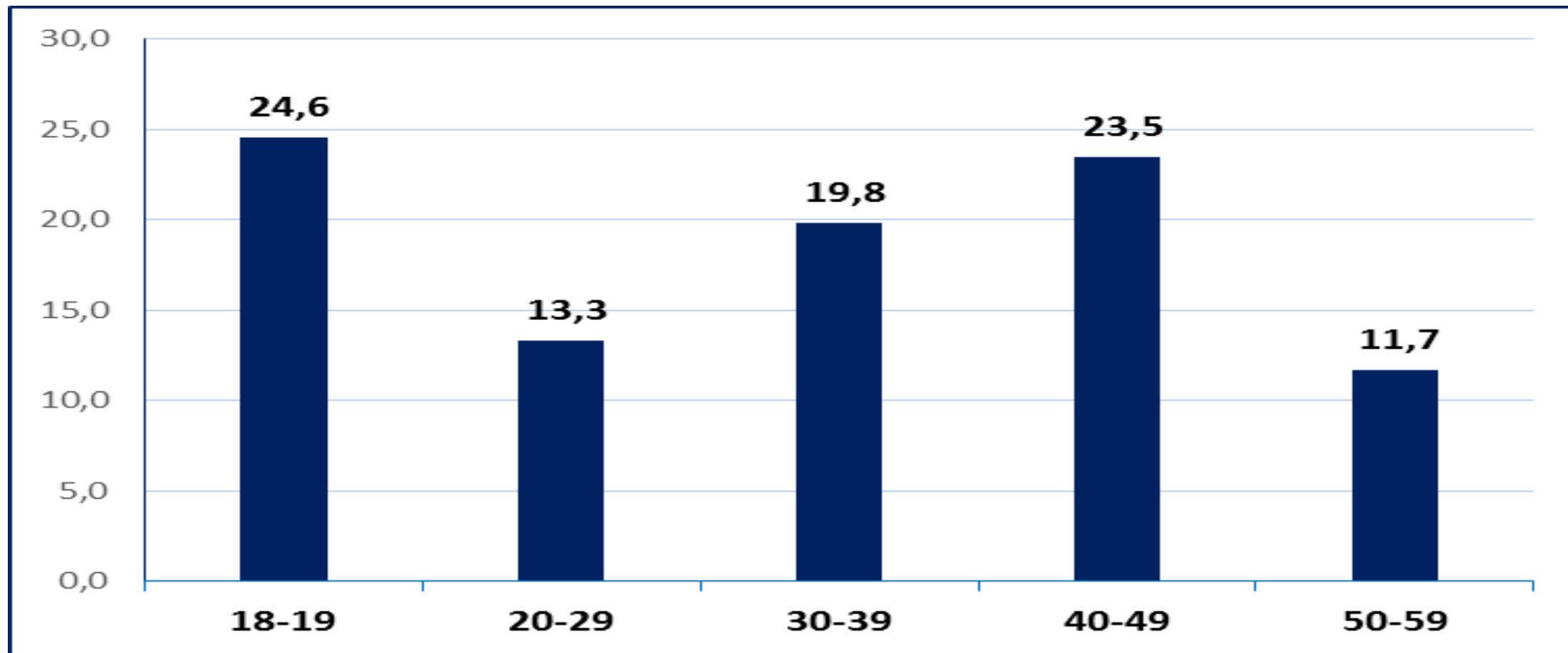
PERÚ

Ministerio
de Salud

Instituto
Nacional de Salud

Centro Nacional
de Alimentación y Nutrición

PERÚ: ANEMIA EN ADULTOS SEGÚN GRUPO ETARIO; 2017 – 2018 (PORCENTAJE)



Fuente: INS –CENAN,. Vigilancia de Indicadores Alimentario Nutricionales por Etapas de Vida; 2017-18



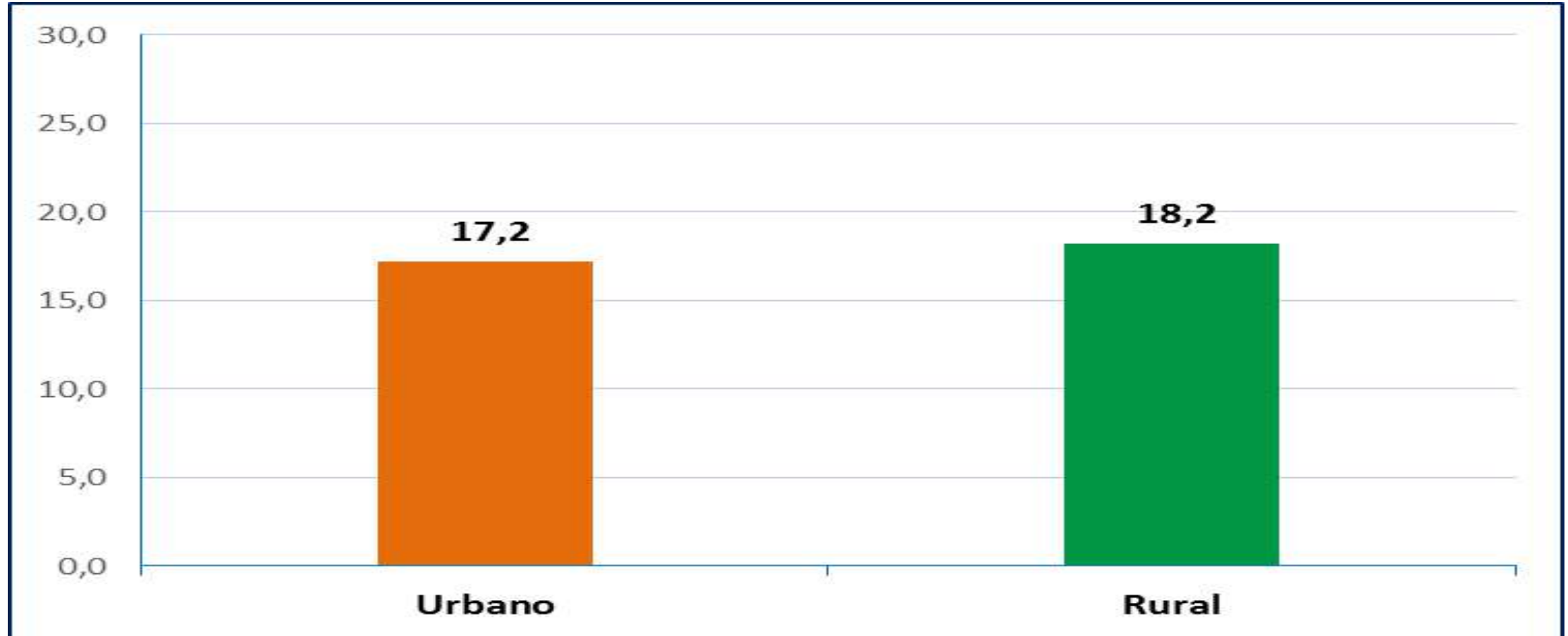
PERÚ

Ministerio
de Salud

Instituto
Nacional de Salud

Centro Nacional
de Alimentación y Nutrición

PERÚ: ANEMIA EN ADULTOS SEGÚN ÁREA DE RESIDENCIA; 2017 – 2018 (PORCENTAJE)



Fuente: INS –CENAN,. Vigilancia de Indicadores Alimentario Nutricionales por Etapas de Vida; 2017-18



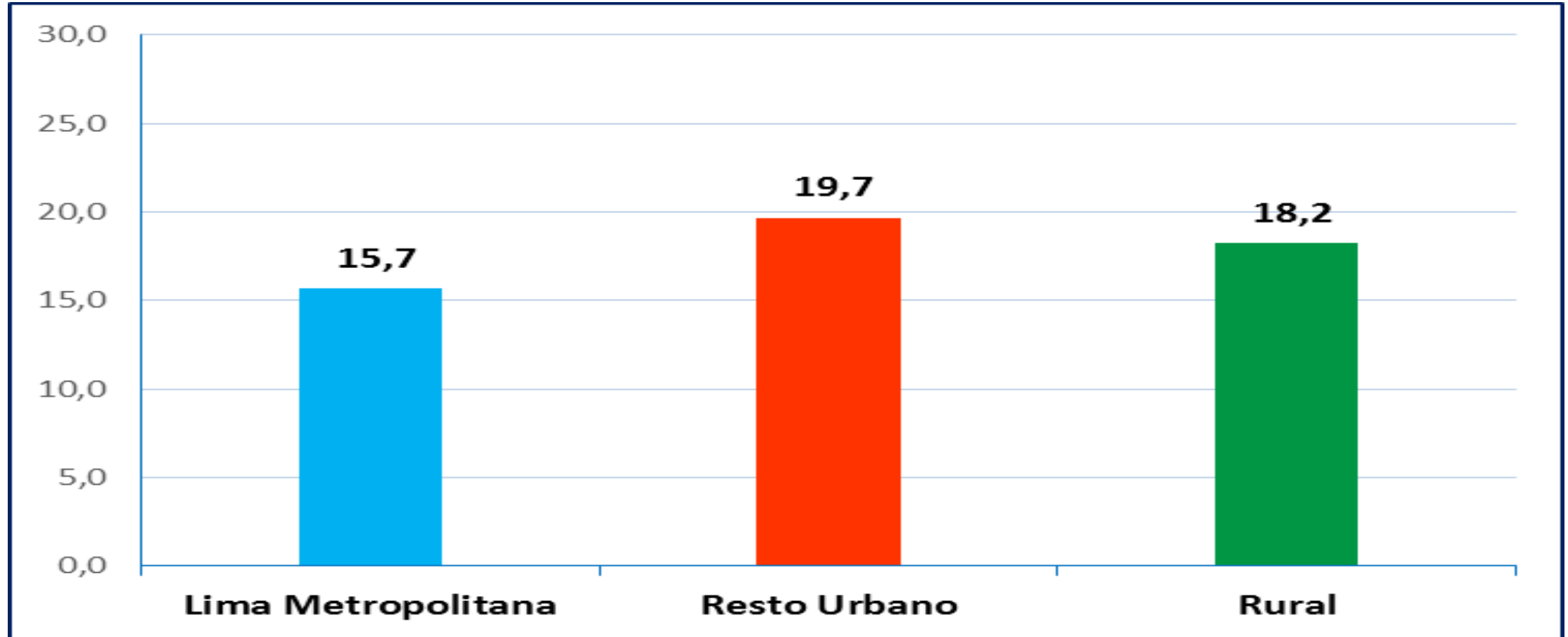
PERÚ

Ministerio
de Salud

Instituto
Nacional de Salud

Centro Nacional
de Alimentación y Nutrición

PERÚ: ANEMIA EN ADULTOS SEGÚN DOMINIO GEOGRÁFICO; 2017 – 2018 (PORCENTAJE)



Fuente: INS –CENAN,. Vigilancia de Indicadores Alimentario Nutricionales por Etapas de Vida; 2017-18



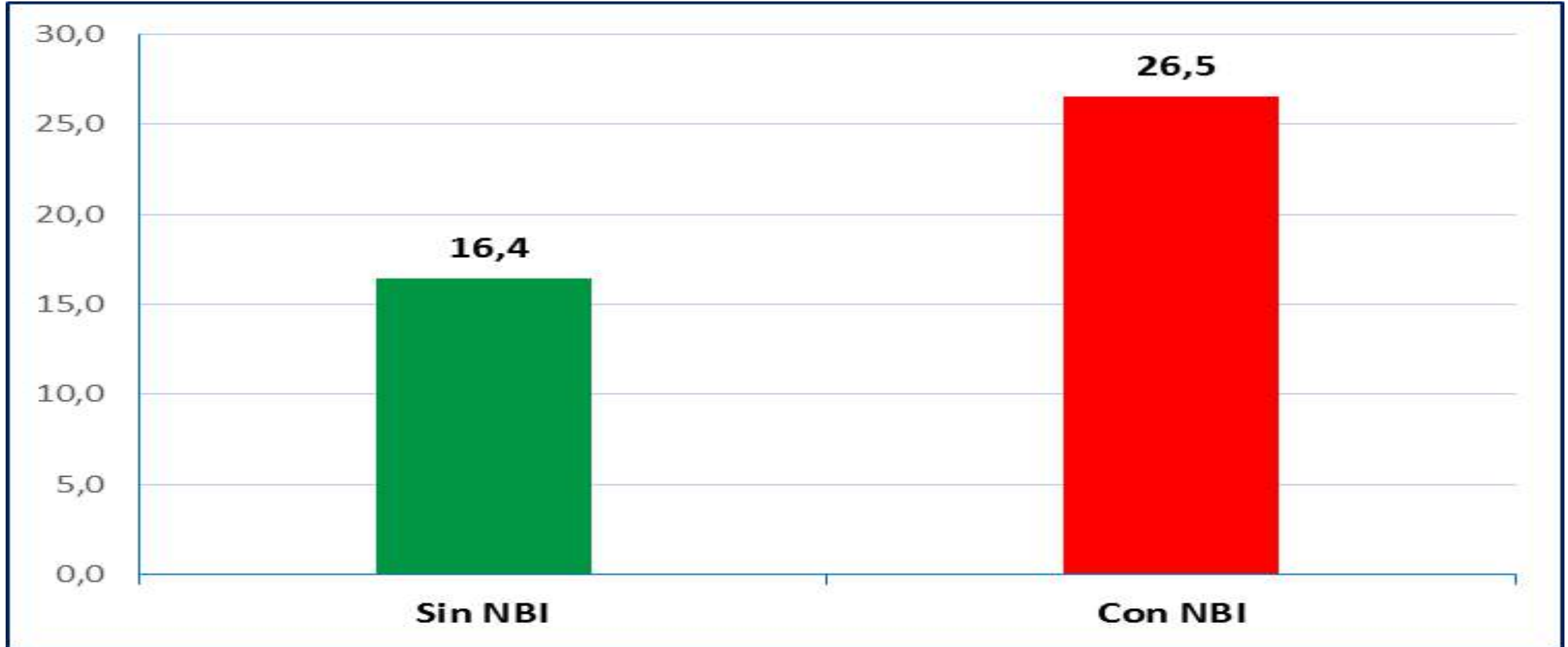
PERÚ

Ministerio
de Salud

Instituto
Nacional de Salud

Centro Nacional
de Alimentación y Nutrición

PERÚ: ANEMIA EN ADULTOS SEGÚN NECESIDADES BÁSICAS INSATISFECHAS; 2017 - 2018 (PORCENTAJE)



Fuente: INS –CENAN,. Vigilancia de Indicadores Alimentario Nutricionales por Etapas de Vida; 2017-18



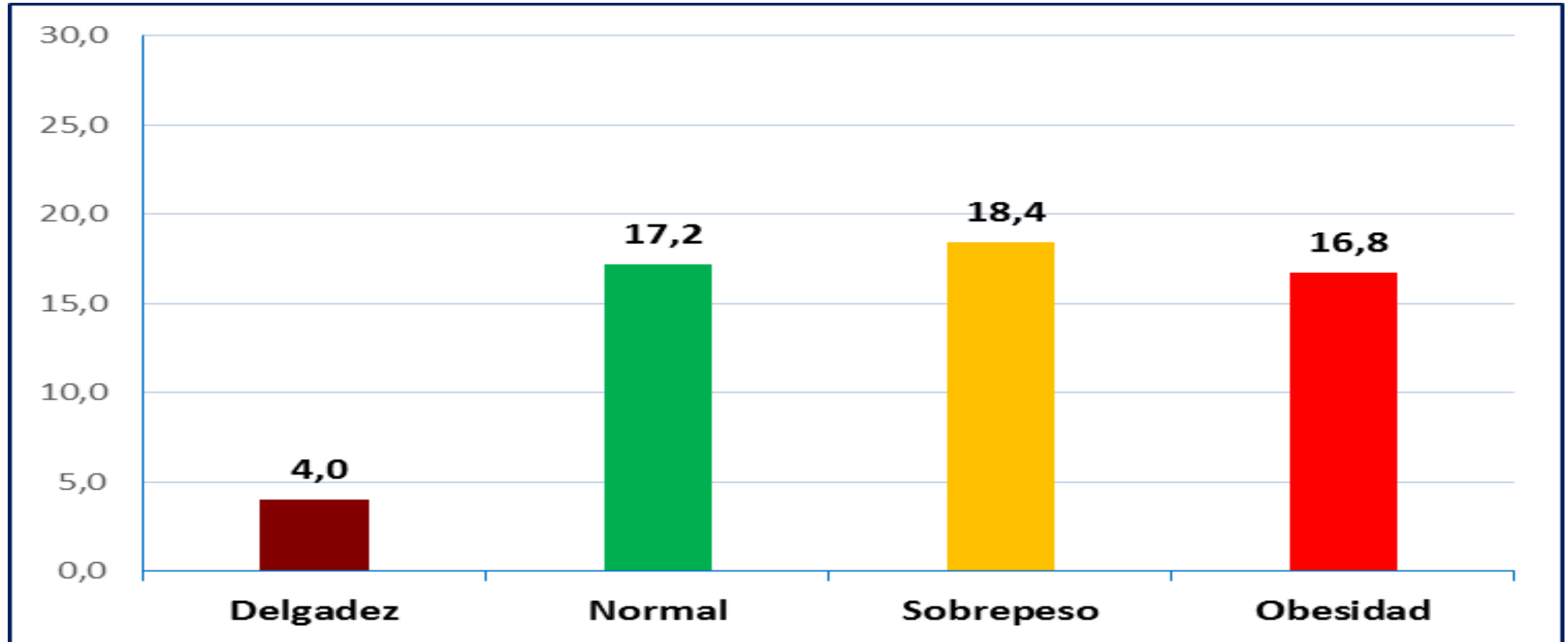
PERÚ

Ministerio
de Salud

Instituto
Nacional de Salud

Centro Nacional
de Alimentación y Nutrición

PERÚ: ANEMIA EN ADULTOS SEGÚN ESTADO NUTRICIONAL; 2017 – 2018 (PORCENTAJE)



Fuente: INS –CENAN,. Vigilancia de Indicadores Alimentario Nutricionales por Etapas de Vida; 2017-18