

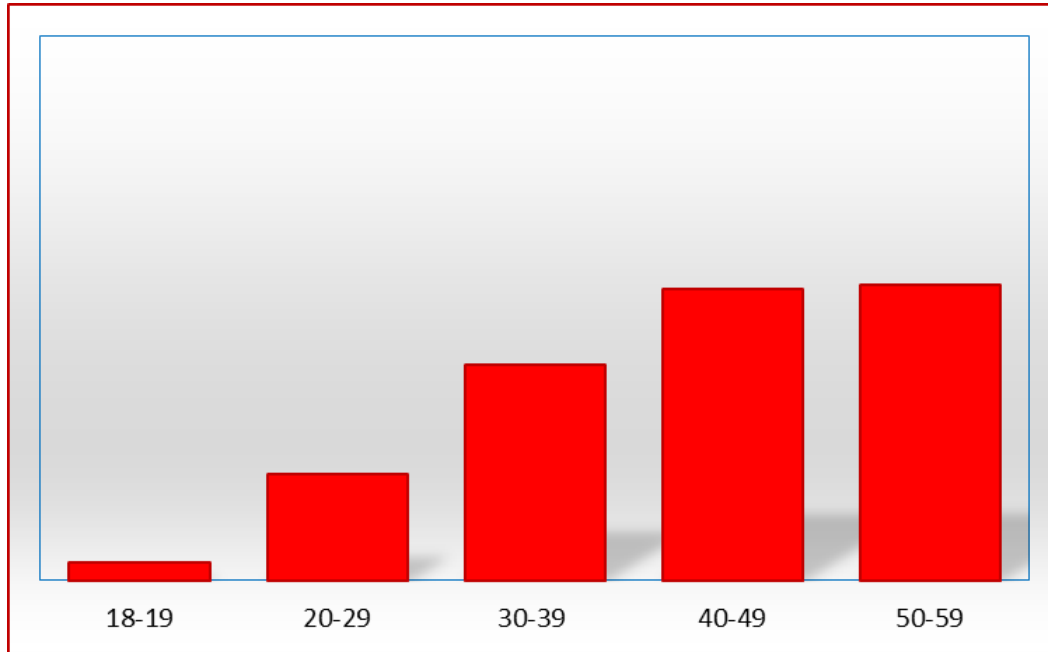


PERÚ

Ministerio
de Salud

Instituto
Nacional de Salud

Centro Nacional
de Alimentación y Nutrición



SÍNDROME METABÓLICO EN ADULTOS PERUANOS



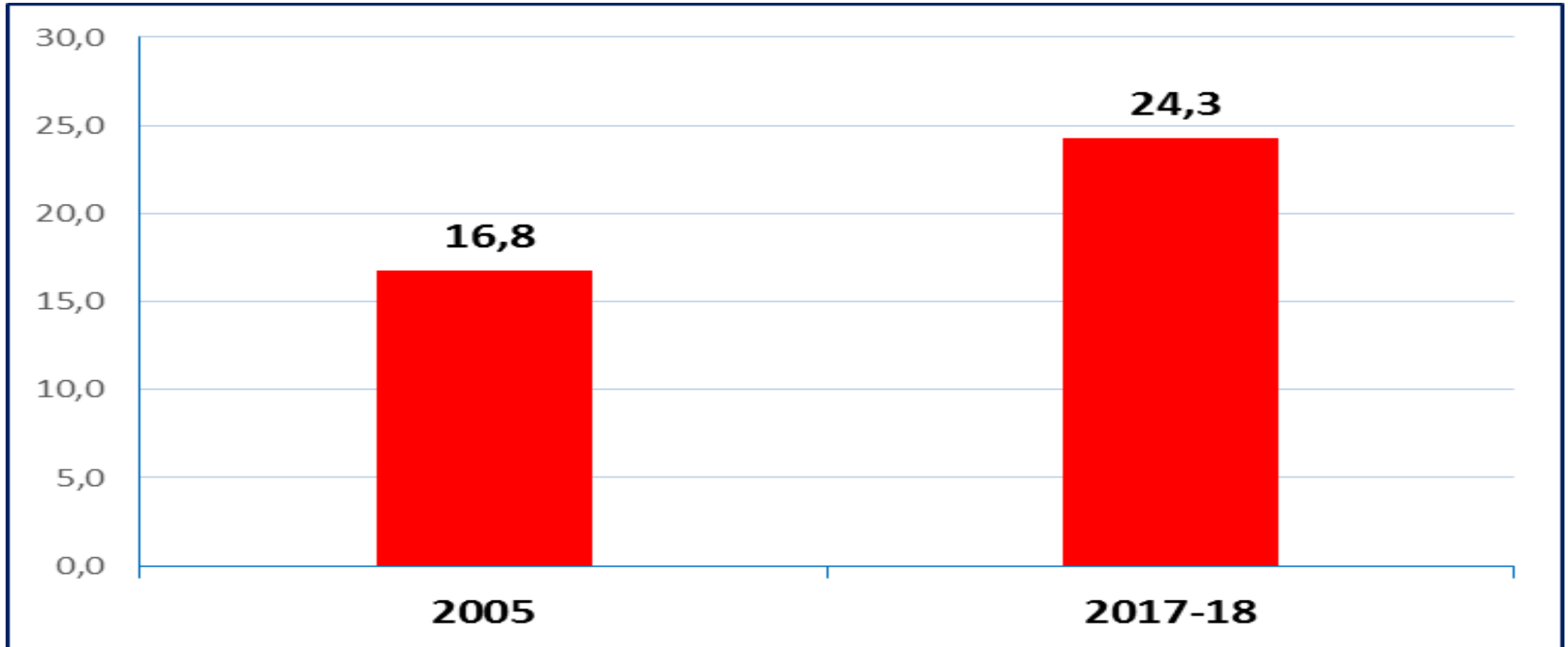
PERÚ

Ministerio
de Salud

Instituto
Nacional de Salud

Centro Nacional
de Alimentación y Nutrición

PERÚ: SÍNDROME METABÓLICO EN ADULTOS; 2005, 2017-2018 (PORCENTAJE)



Fuente: INS –CENAN, Encuesta Nacional de Indicadores Nutricionales, Bioquímicos, Socioeconómicos y Culturales, relacionados con enfermedades crónico degenerativas; 2005. INS –CENAN, Vigilancia de Indicadores Alimentario Nutricionales por Etapas de Vida; 2017-18



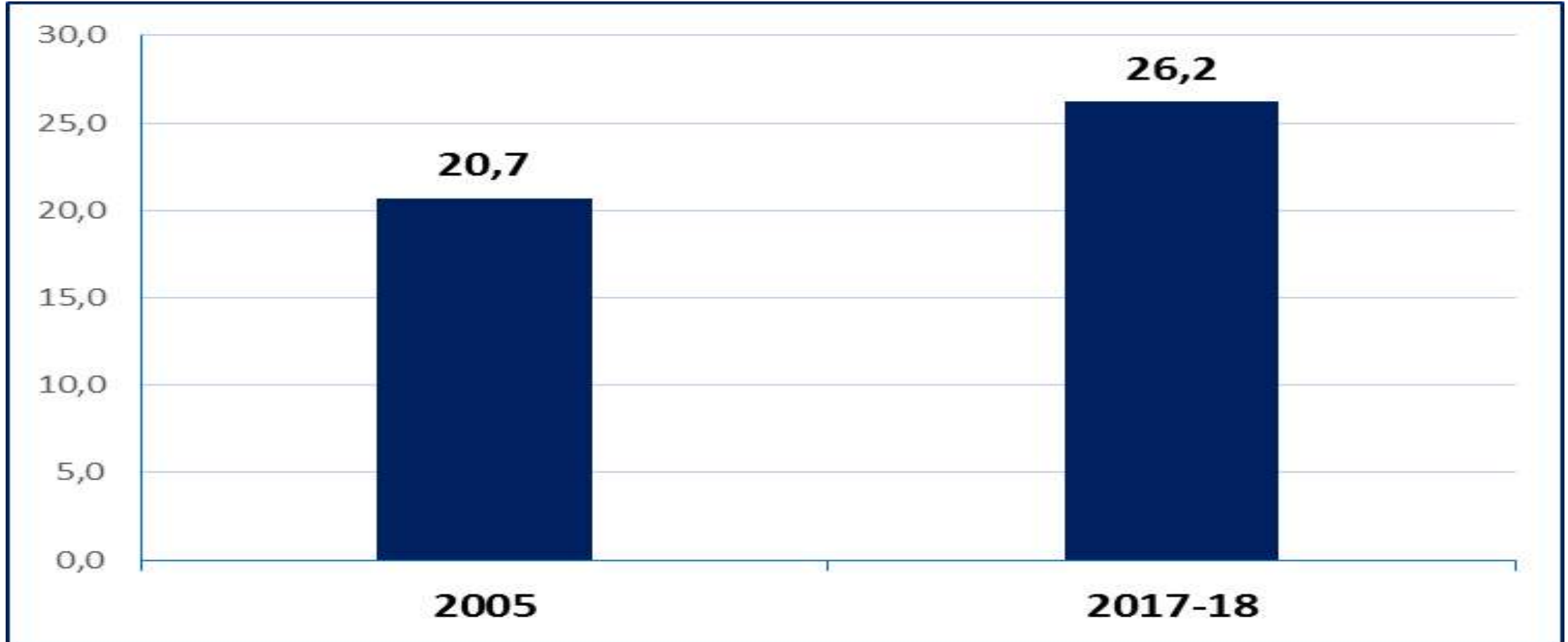
PERÚ

Ministerio
de Salud

Instituto
Nacional de Salud

Centro Nacional
de Alimentación y Nutrición

SÍNDROME METABÓLICO EN ADULTOS DE LIMA METROPOLITANA; 2005, 2017-18 (PORCENTAJE)



Fuente: INS –CENAN, Encuesta Nacional de Indicadores Nutricionales, Bioquímicos, Socioeconómicos y Culturales, relacionados con enfermedades crónico degenerativas; 2005. INS –CENAN, Vigilancia de Indicadores Alimentario Nutricionales por Etapas de Vida; 2017-18



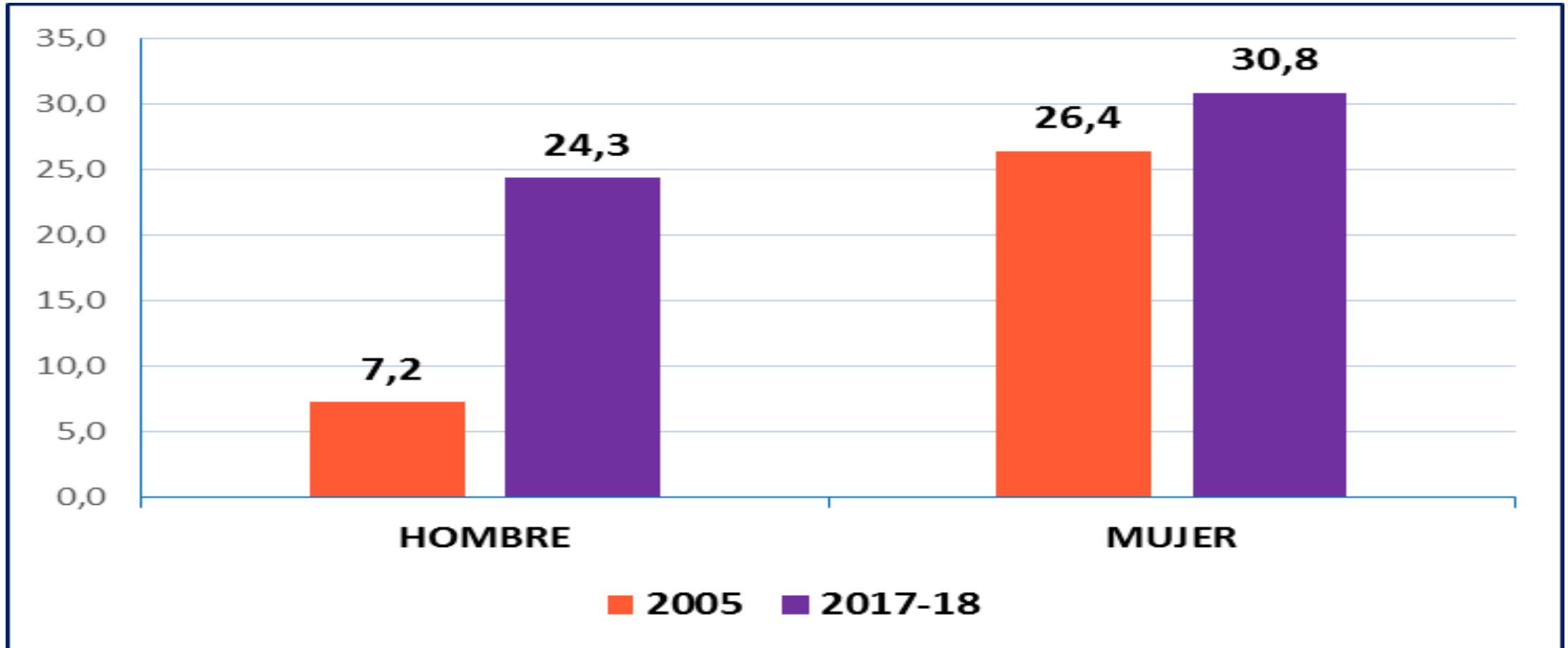
PERÚ

Ministerio
de Salud

Instituto
Nacional de Salud

Centro Nacional
de Alimentación y Nutrición

PERÚ: SÍNDROME METABÓLICO EN ADULTOS SEGÚN SEXO; 2005, 2017-2018 (PORCENTAJE)



Fuente: INS –CENAN, Encuesta Nacional de Indicadores Nutricionales, Bioquímicos, Socioeconómicos y Culturales, relacionados con enfermedades crónico degenerativas; 2005. INS –CENAN, Vigilancia de Indicadores Alimentario Nutricionales por Etapas de Vida; 2017-18



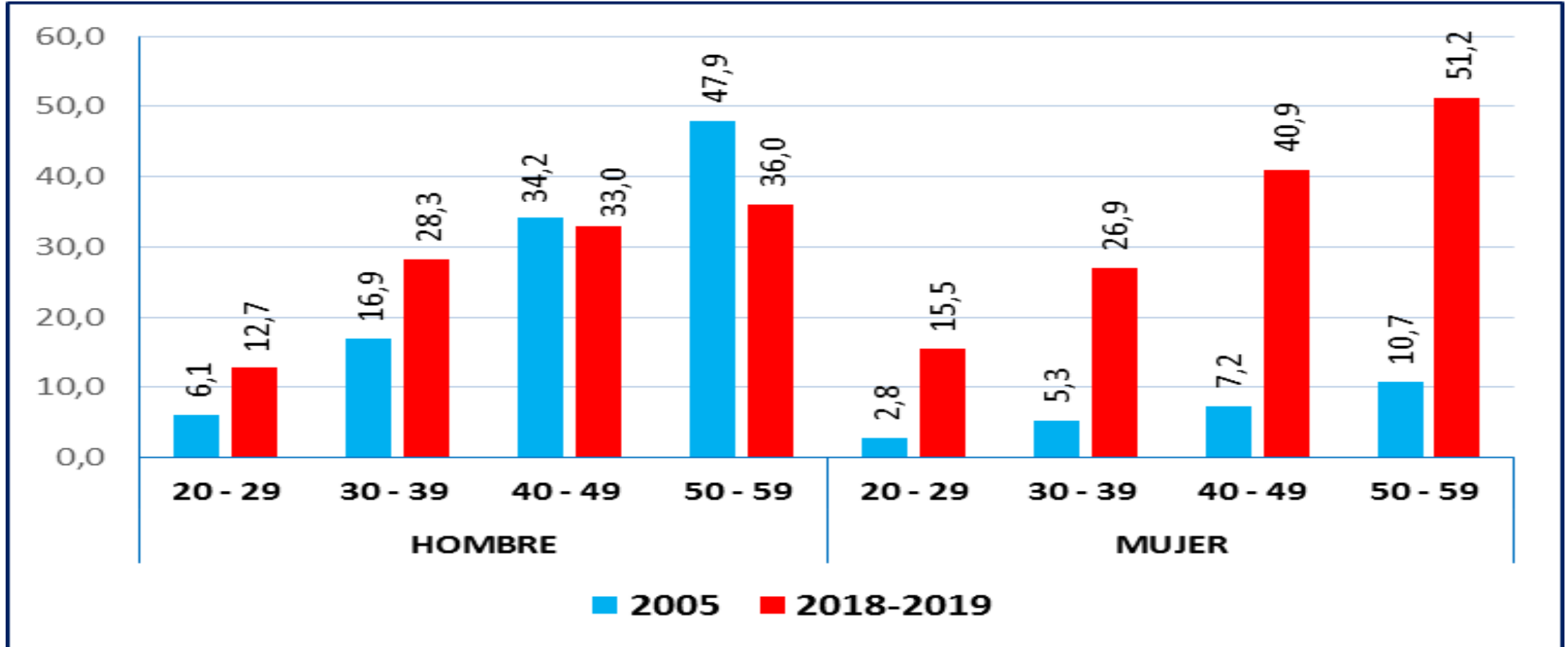
PERÚ

Ministerio de Salud

Instituto Nacional de Salud

Centro Nacional de Alimentación y Nutrición

PERÚ: SÍNDROME METABÓLICO EN ADULTOS SEGÚN GRUPO ETARIO Y SEXO; 2005, 2017-2018 (PORCENTAJE)



Fuente: INS –CENAN, Encuesta Nacional de Indicadores Nutricionales, Bioquímicos, Socioeconómicos y Culturales, relacionados con enfermedades crónico degenerativas; 2005. INS –CENAN, Vigilancia de Indicadores Alimentario Nutricionales por Etapas de Vida; 2017-18



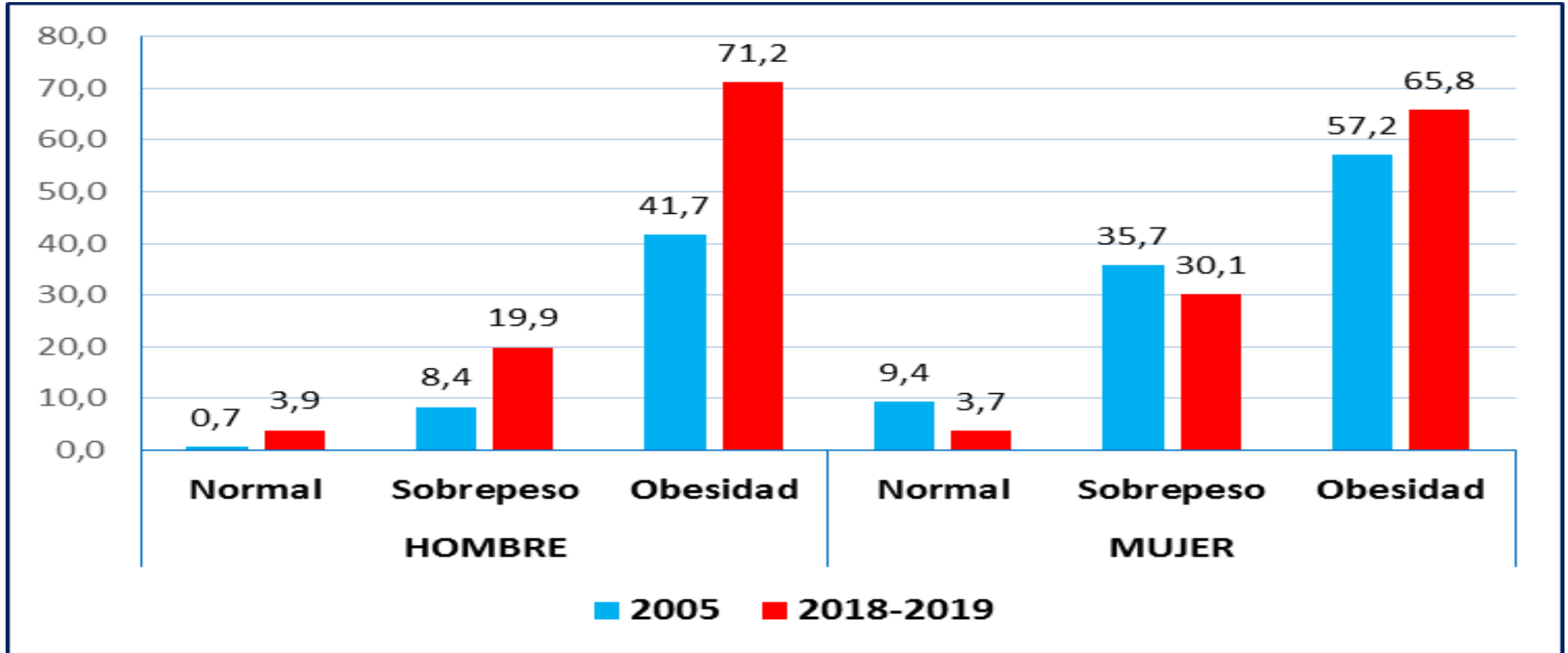
PERÚ

Ministerio de Salud

Instituto Nacional de Salud

Centro Nacional de Alimentación y Nutrición

PERÚ: SÍNDROME METABÓLICO EN ADULTOS SEGÚN ESTADO NUTRICIONAL Y SEXO; 2005, 2017-2018 (PORCENTAJE)



Fuente: INS –CENAN, Encuesta Nacional de Indicadores Nutricionales, Bioquímicos, Socioeconómicos y Culturales, relacionados con enfermedades crónico degenerativas; 2005. INS –CENAN, Vigilancia de Indicadores Alimentario Nutricionales por Etapas de Vida; 2017-18



PERÚ

Ministerio
de Salud

Instituto
Nacional de Salud

Centro Nacional
de Alimentación y Nutrición

PRESIÓN ARTERIAL



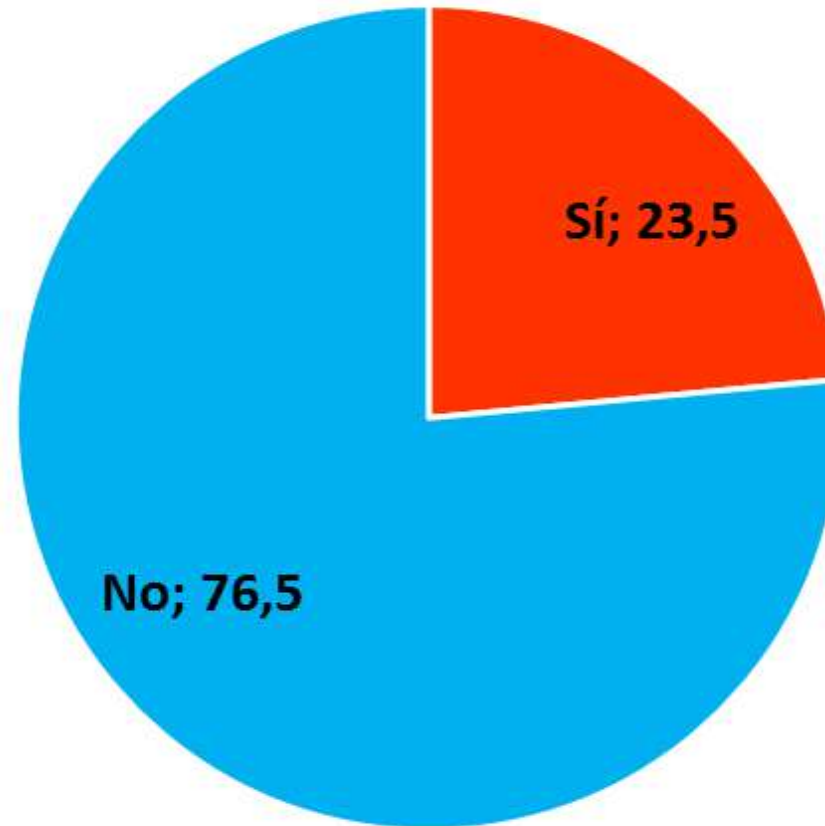
PERÚ

Ministerio
de Salud

Instituto
Nacional de Salud

Centro Nacional
de Alimentación y Nutrición

PERÚ: PRESIÓN ARTERIAL ALTA EN ADULTOS; 2017-18 (PORCENTAJE)



Fuente: INS –CENAN,. Vigilancia de Indicadores Alimentario Nutricionales por Etapas de Vida; 2017-18



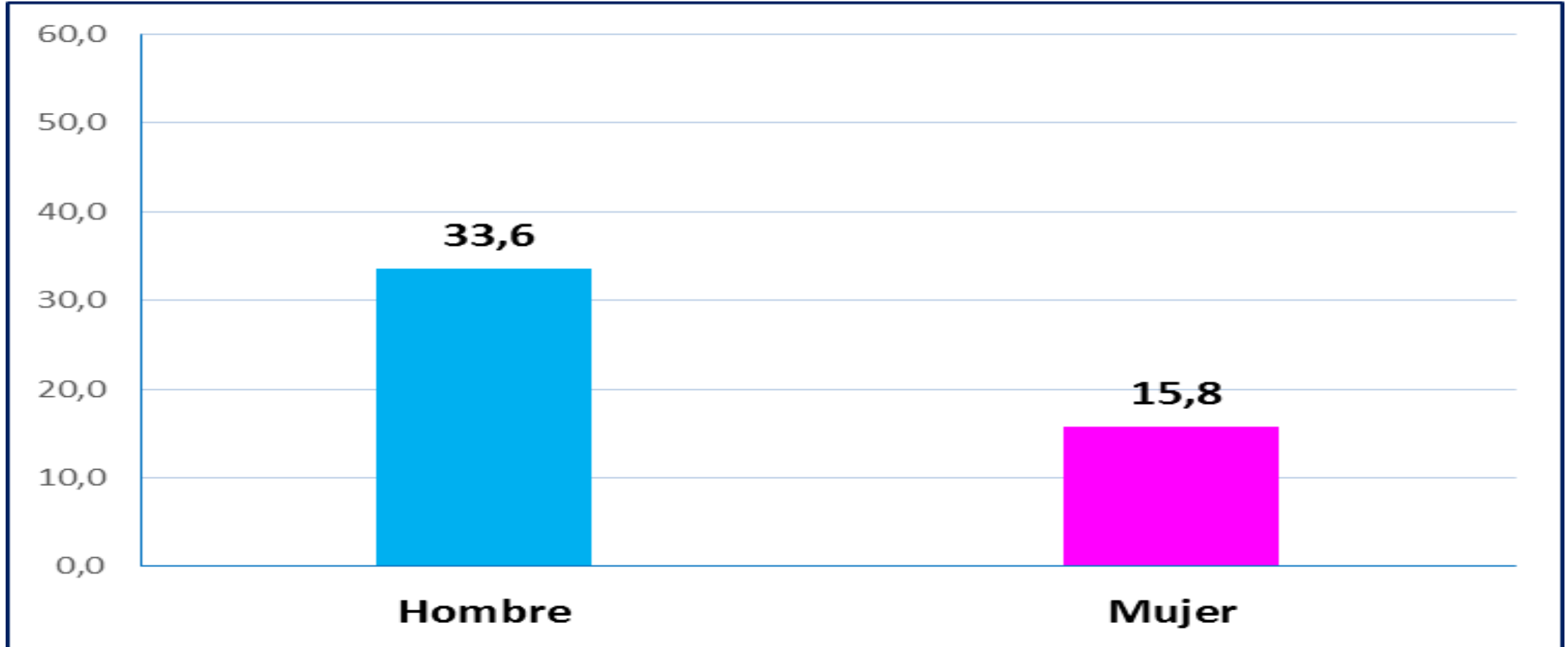
PERÚ

Ministerio
de Salud

Instituto
Nacional de Salud

Centro Nacional
de Alimentación y Nutrición

PERÚ: PRESIÓN ARTERIAL ALTA EN ADULTOS SEGÚN SEXO; 2017-2018 (PORCENTAJE)



Fuente: INS –CENAN,. Vigilancia de Indicadores Alimentario Nutricionales por Etapas de Vida; 2017-18



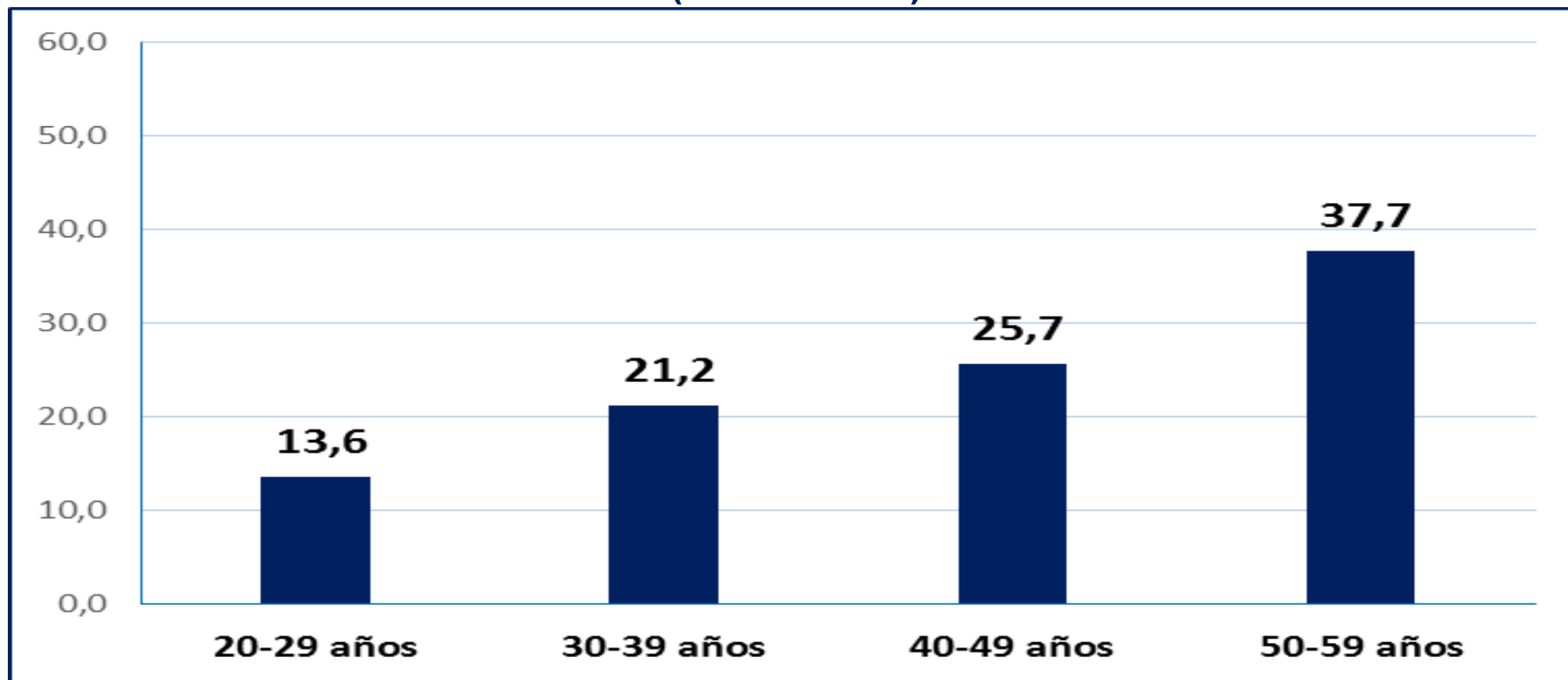
PERÚ

Ministerio
de Salud

Instituto
Nacional de Salud

Centro Nacional
de Alimentación y Nutrición

PERÚ: PRESIÓN ARTERIAL ALTA EN ADULTOS SEGÚN GRUPO ETARIO; 2017-2018 (PORCENTAJE)



Fuente: INS –CENAN,. Vigilancia de Indicadores Alimentario Nutricionales por Etapas de Vida; 2017-18



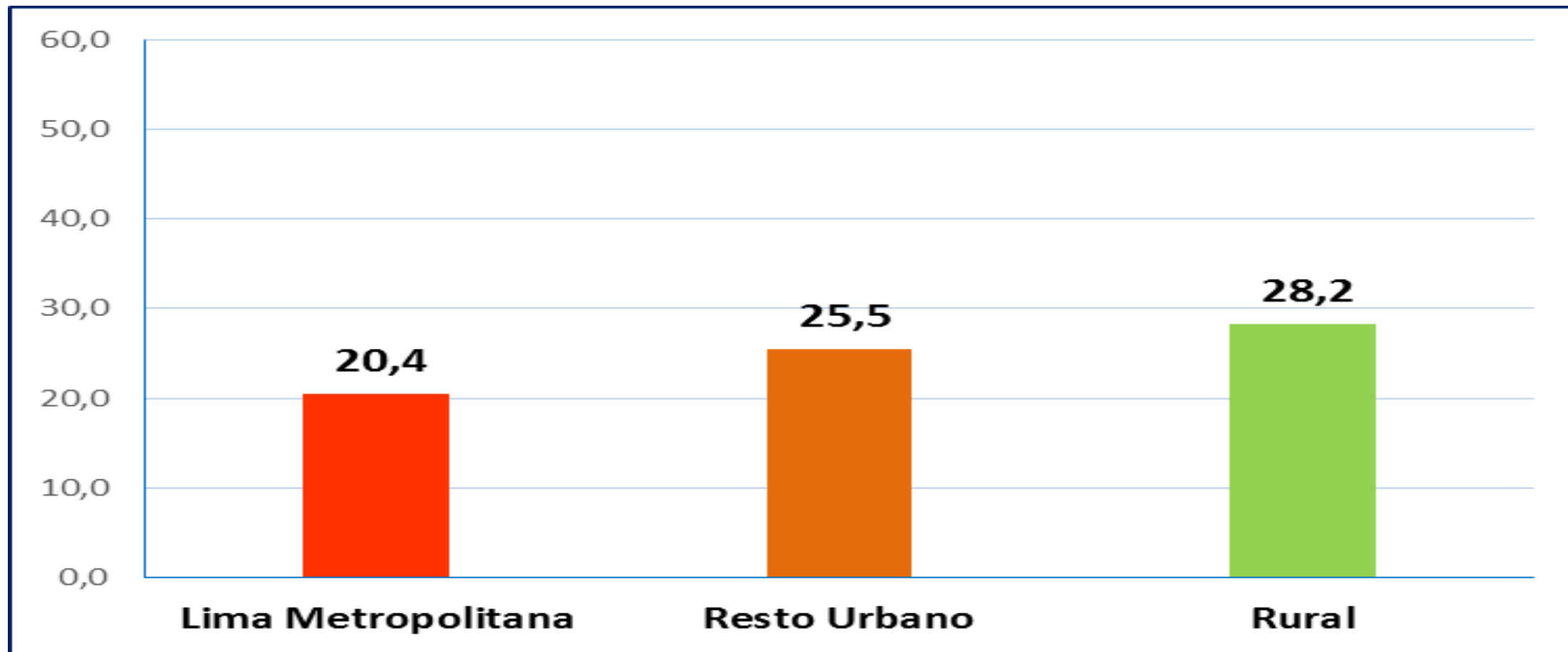
PERÚ

Ministerio
de Salud

Instituto
Nacional de Salud

Centro Nacional
de Alimentación y Nutrición

PERÚ: PRESIÓN ARTERIAL ALTA EN ADULTOS SEGÚN DOMINIO GEOGRÁFICO; 2017-2018 (PORCENTAJE)



Fuente: INS –CENAN,. Vigilancia de Indicadores Alimentario Nutricionales por Etapas de Vida; 2017-18



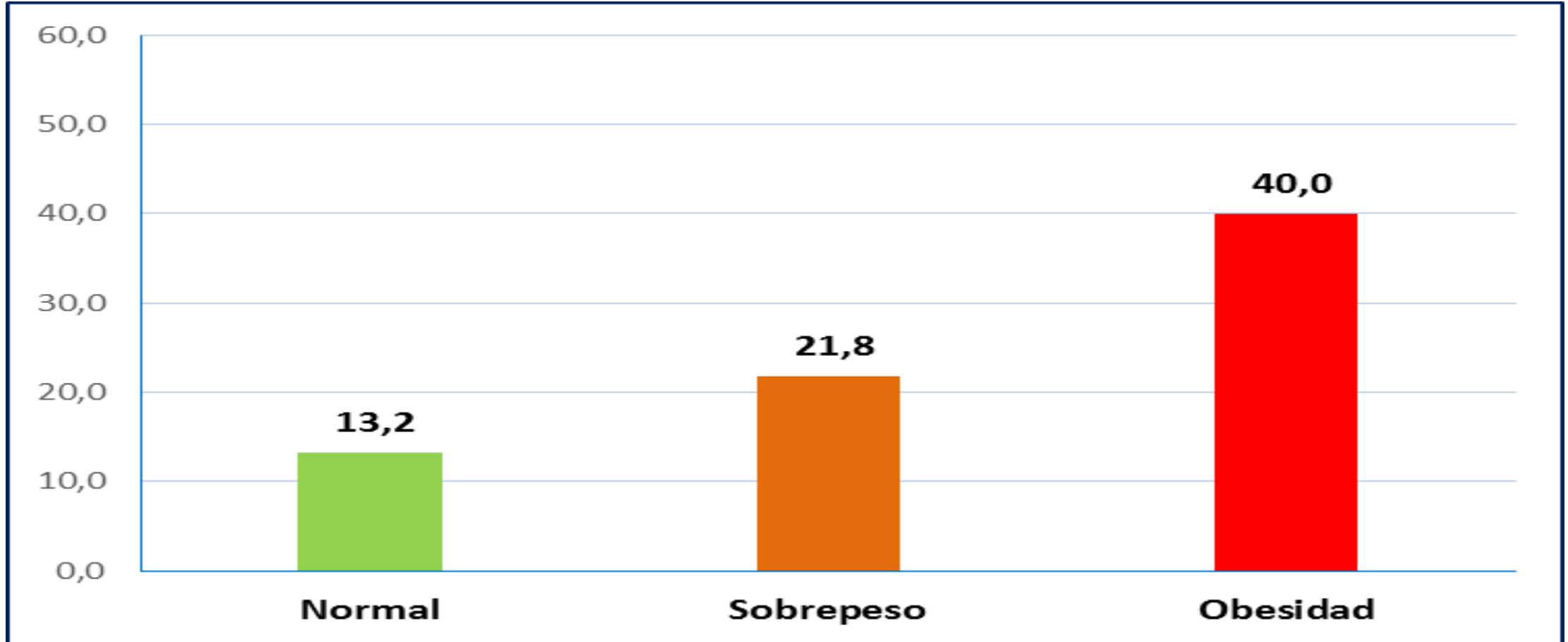
PERÚ

Ministerio
de Salud

Instituto
Nacional de Salud

Centro Nacional
de Alimentación y Nutrición

PERÚ: PRESIÓN ARTERIAL ALTA EN ADULTOS SEGÚN ESTADO NUTRICIONAL; 2017-2018 (PORCENTAJE)



Fuente: INS –CENAN,. Vigilancia de Indicadores Alimentario Nutricionales por Etapas de Vida; 2017-18



PERÚ

Ministerio
de Salud

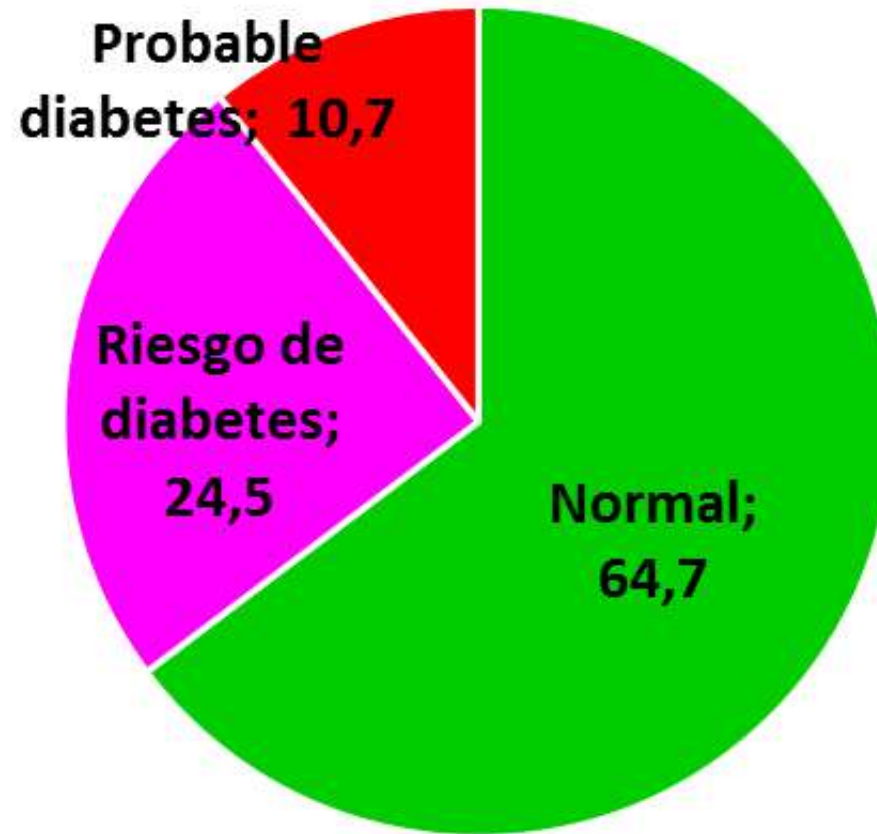
Instituto
Nacional de Salud

Centro Nacional
de Alimentación y Nutrición

DIABETES

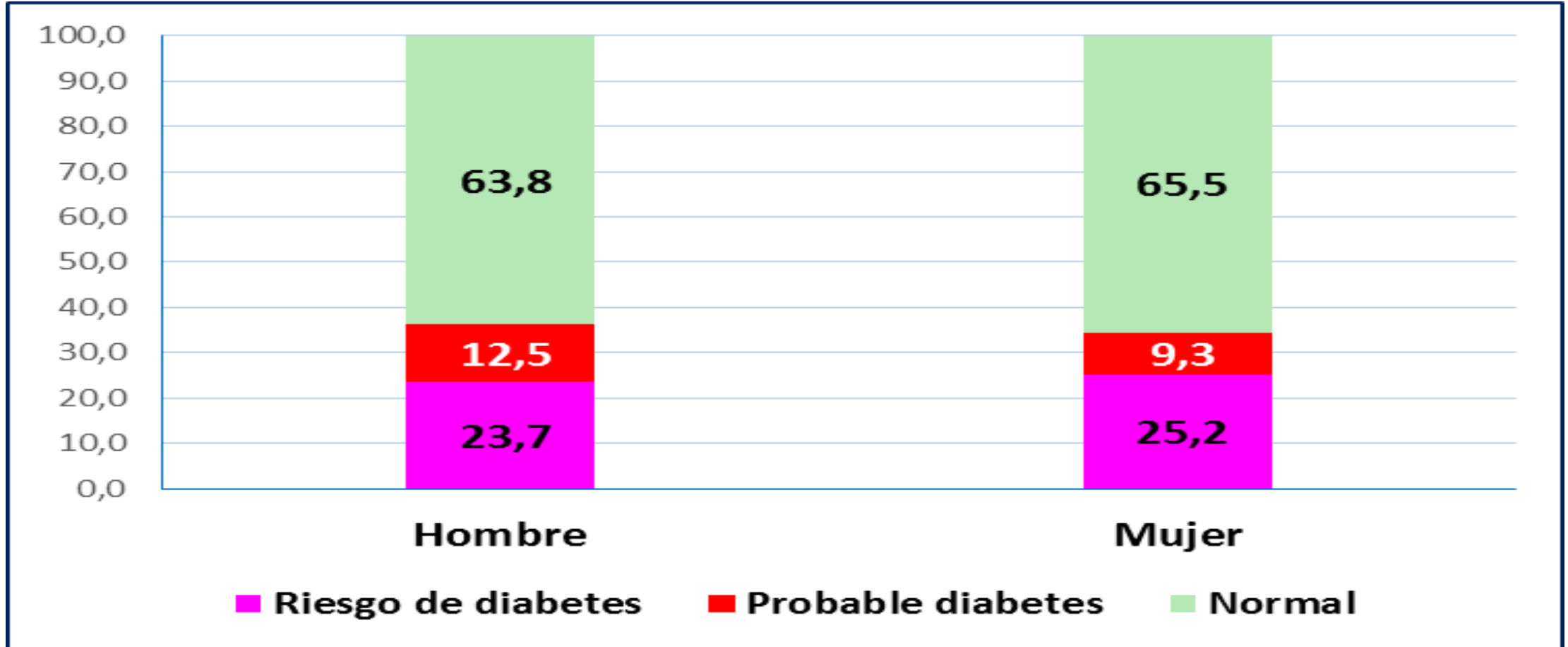


PERÚ: DIABETES EN ADULTOS; 2017-2018 (PORCENTAJE)





PERÚ: DIABETES EN ADULTOS SEGÚN SEXO; 2017-2018 (PORCENTAJE)



Fuente: INS –CENAN, Vigilancia de Indicadores Alimentario Nutricionales por Etapas de Vida; 2017-18



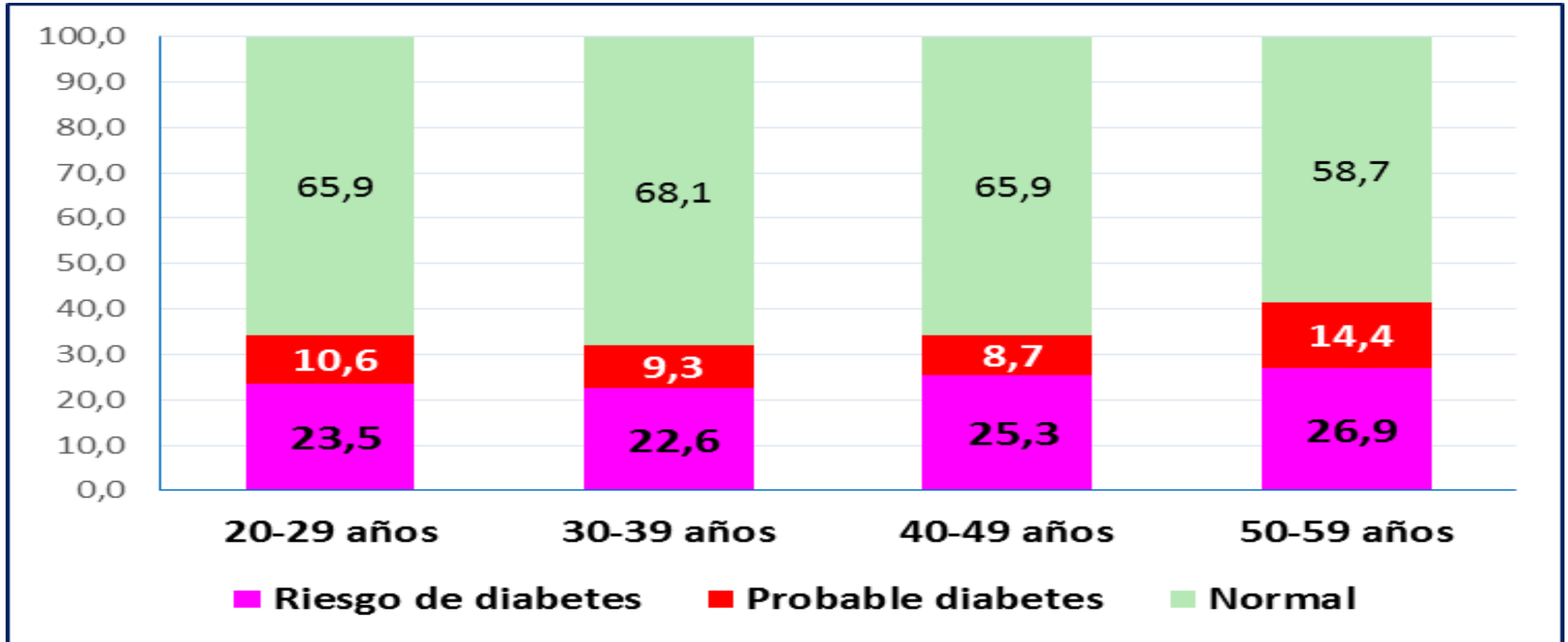
PERÚ

Ministerio de Salud

Instituto Nacional de Salud

Centro Nacional de Alimentación y Nutrición

PERÚ: DIABETES EN ADULTOS SEGÚN GRUPO ETARIO; 2017-2018 (PORCENTAJE)



Fuente: INS –CENAN, Vigilancia de Indicadores Alimentario Nutricionales por Etapas de Vida; 2017-18



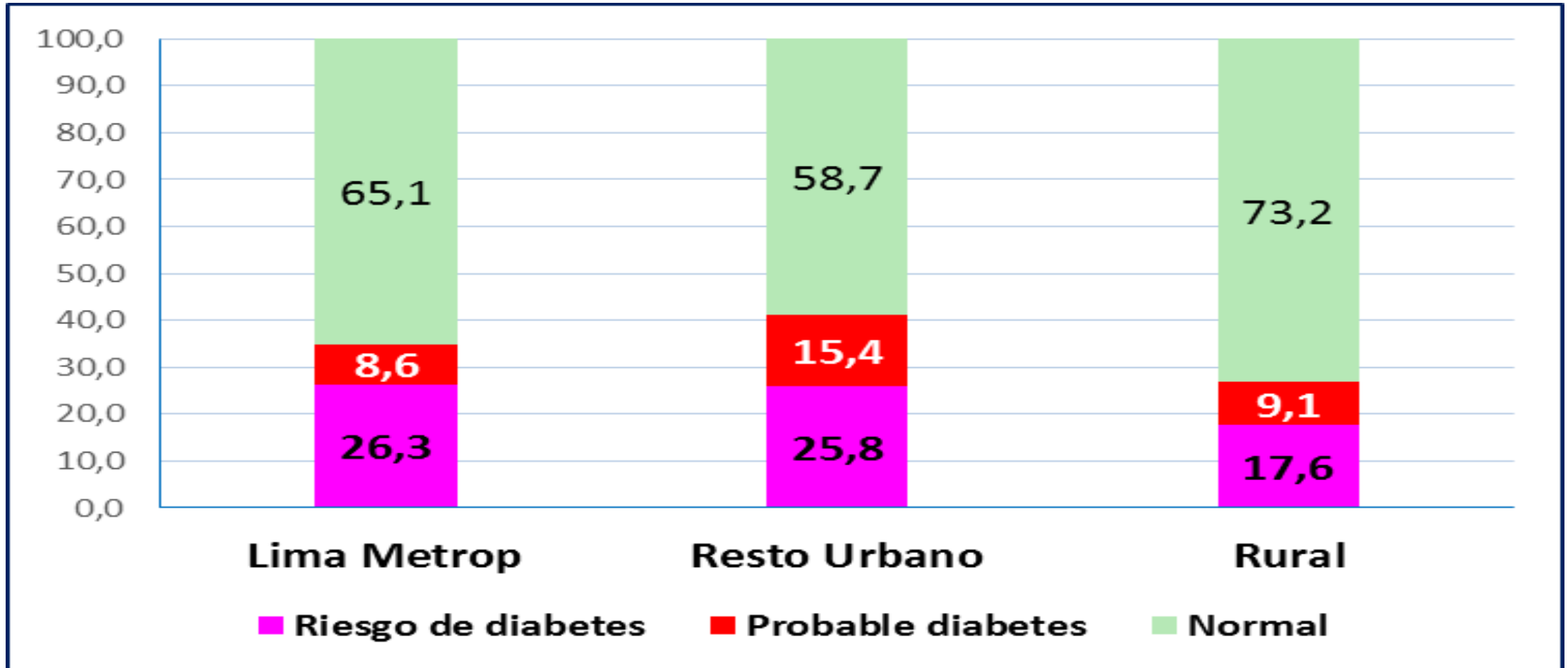
PERÚ

Ministerio de Salud

Instituto Nacional de Salud

Centro Nacional de Alimentación y Nutrición

PERÚ: DIABETES EN ADULTOS SEGÚN DOMINIO GEOGRÁFICO; 2017-2018 (PORCENTAJE)



Fuente: INS –CENAN, Vigilancia de Indicadores Alimentario Nutricionales por Etapas de Vida; 2017-18



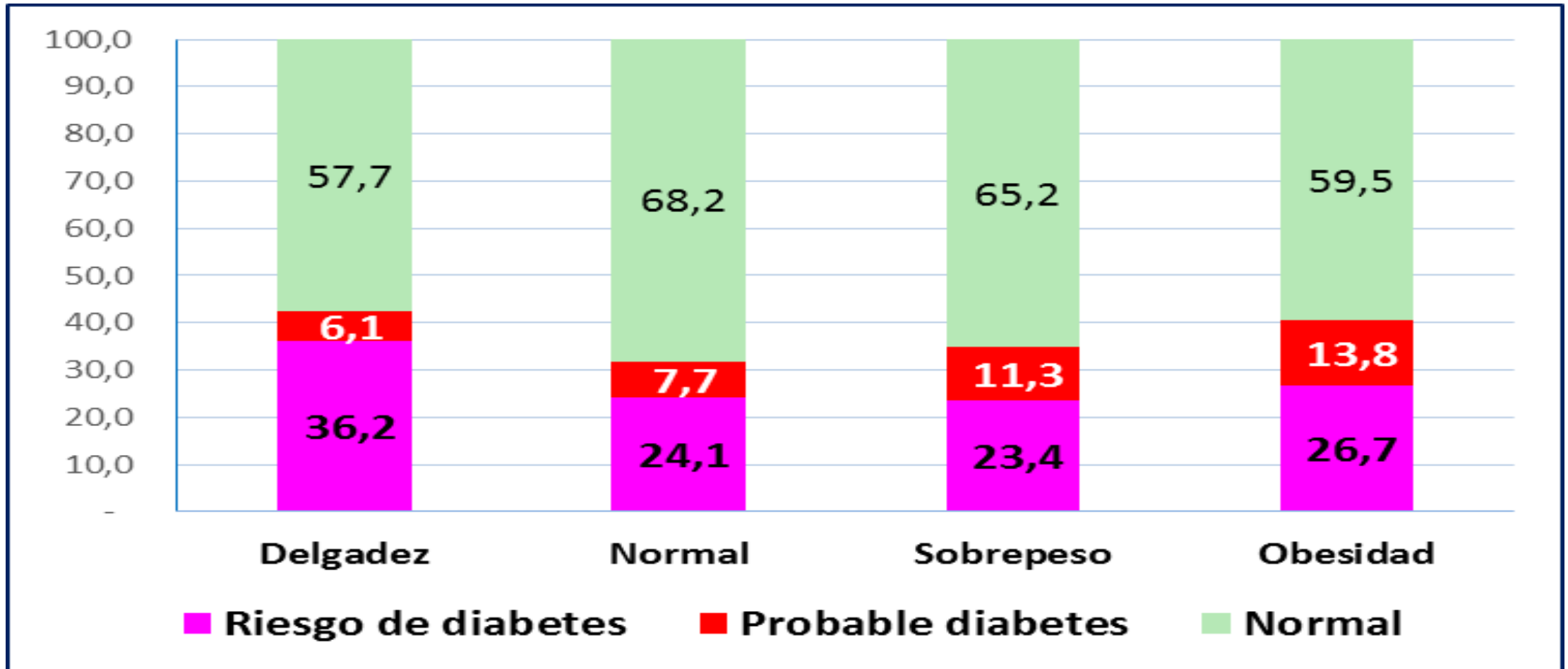
PERÚ

Ministerio de Salud

Instituto Nacional de Salud

Centro Nacional de Alimentación y Nutrición

PERÚ: DIABETES EN ADULTOS SEGÚN ESTADO NUTRICIONAL; 2017-2018 (PORCENTAJE)



Fuente: INS –CENAN, Vigilancia de Indicadores Alimentario Nutricionales por Etapas de Vida; 2017-18



PERÚ

Ministerio
de Salud

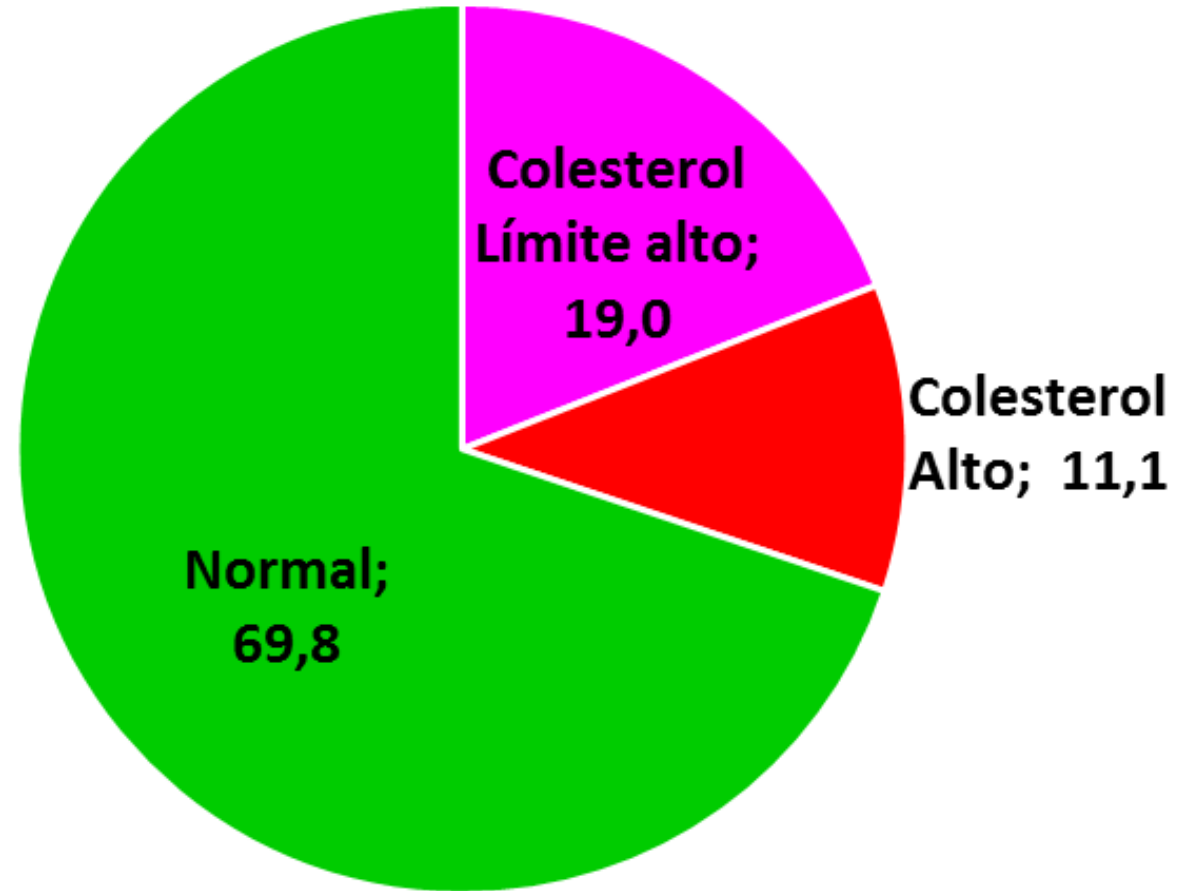
Instituto
Nacional de Salud

Centro Nacional
de Alimentación y Nutrición

COLESTEROL



PERÚ: COLESTEROL TOTAL EN ADULTOS; 2017-2018 (PORCENTAJE)





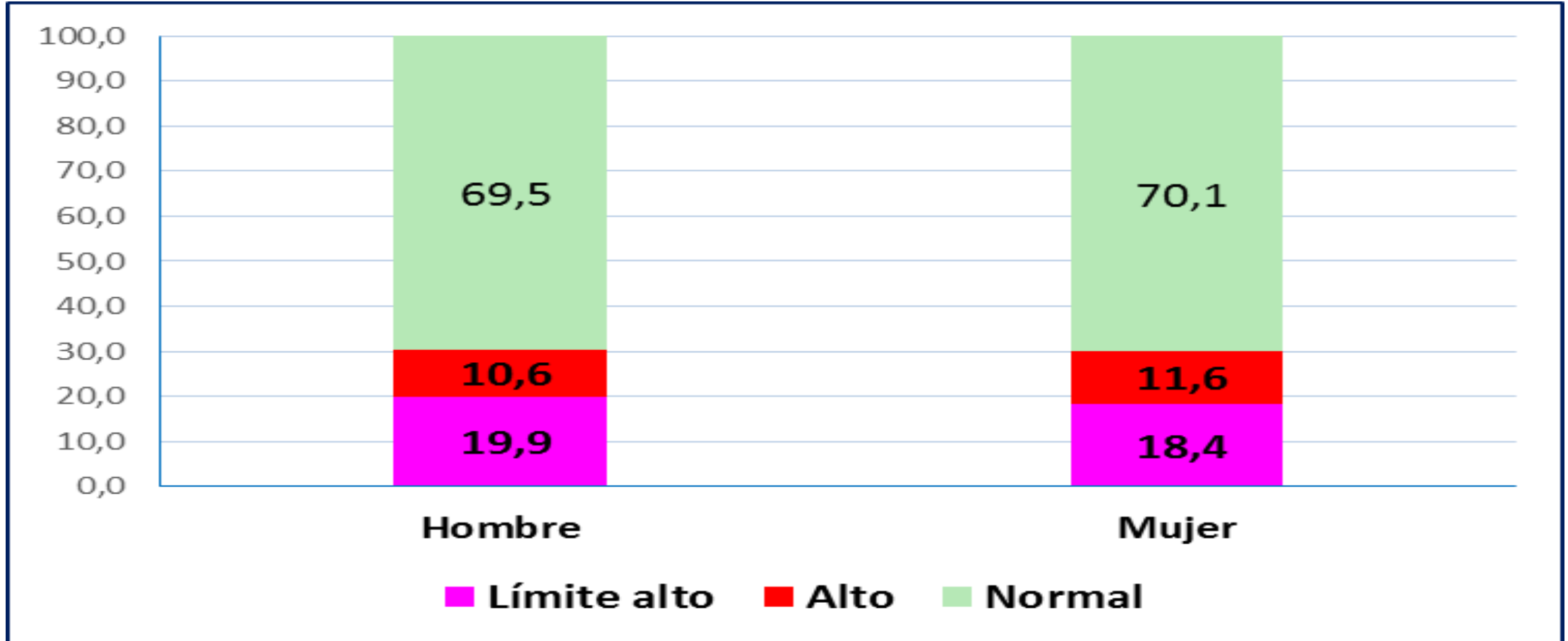
PERÚ

Ministerio
de Salud

Instituto
Nacional de Salud

Centro Nacional
de Alimentación y Nutrición

PERÚ: COLESTEROL EN ADULTOS SEGÚN SEXO; 2017-2018 (PORCENTAJE)



Fuente: INS –CENAN, Vigilancia de Indicadores Alimentario Nutricionales por Etapas de Vida; 2017-18



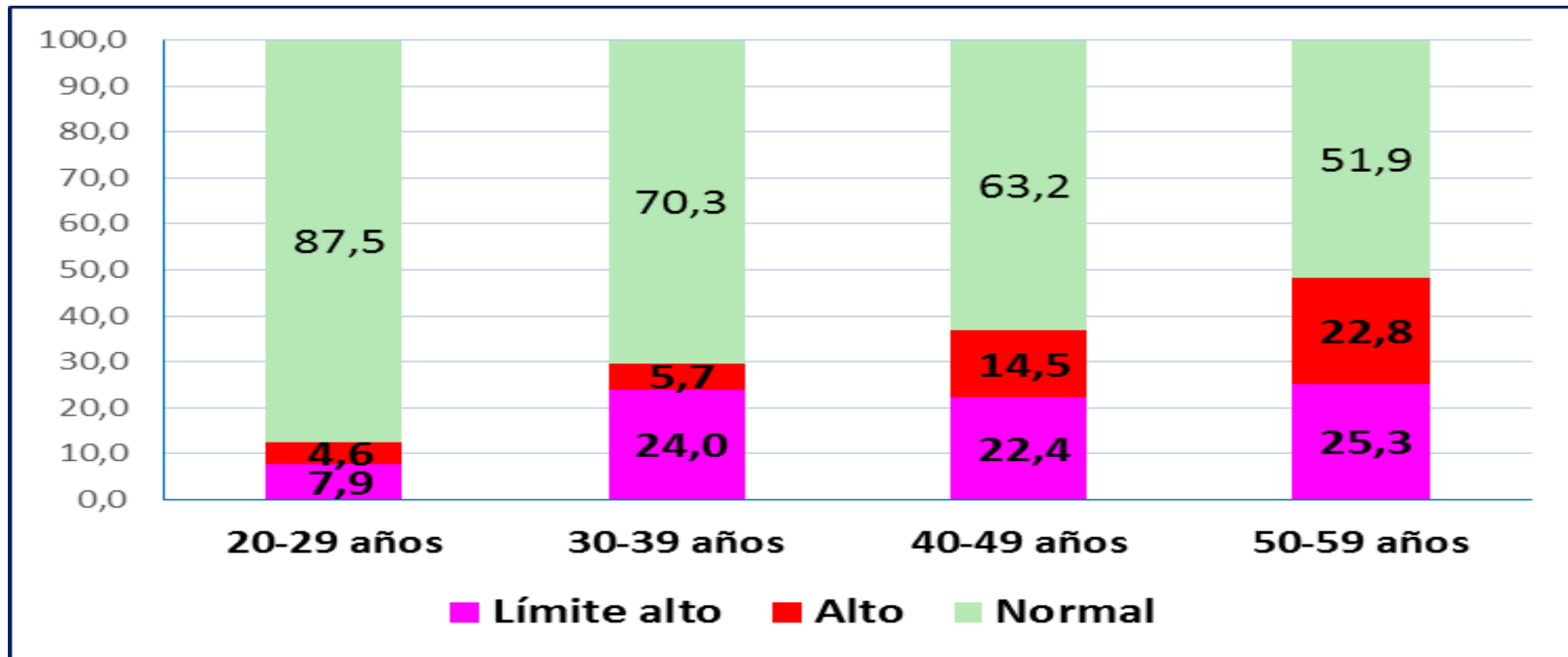
PERÚ

Ministerio
de Salud

Instituto
Nacional de Salud

Centro Nacional
de Alimentación y Nutrición

PERÚ: COLESTEROL EN ADULTOS SEGÚN GRUPO ETARIO; 2017-2018 (PORCENTAJE)



Fuente: INS –CENAN, Vigilancia de Indicadores Alimentario Nutricionales por Etapas de Vida; 2017-18



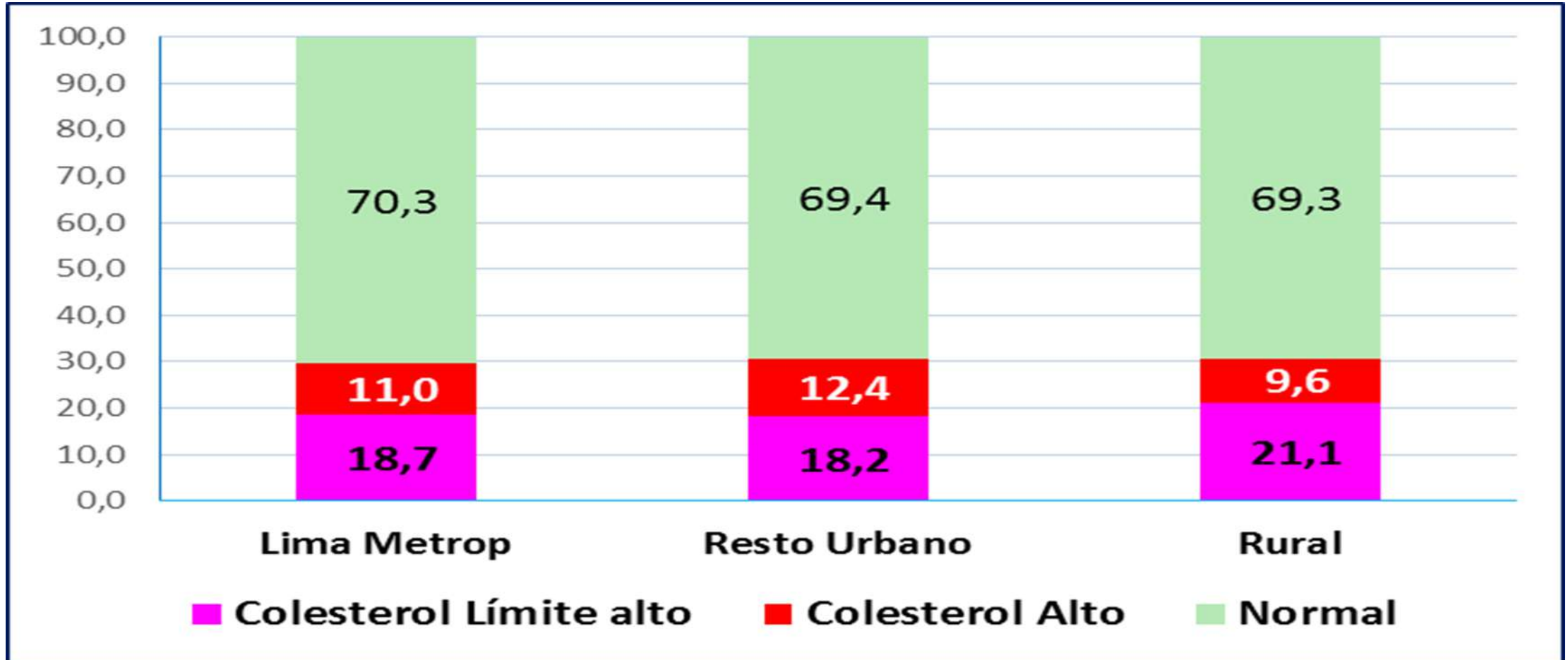
PERÚ

Ministerio de Salud

Instituto Nacional de Salud

Centro Nacional de Alimentación y Nutrición

PERÚ: COLESTEROL EN ADULTOS SEGÚN DOMINIO GEOGRÁFICO; 2017-2018 (PORCENTAJE)



Fuente: INS –CENAN, Vigilancia de Indicadores Alimentario Nutricionales por Etapas de Vida; 2017-18



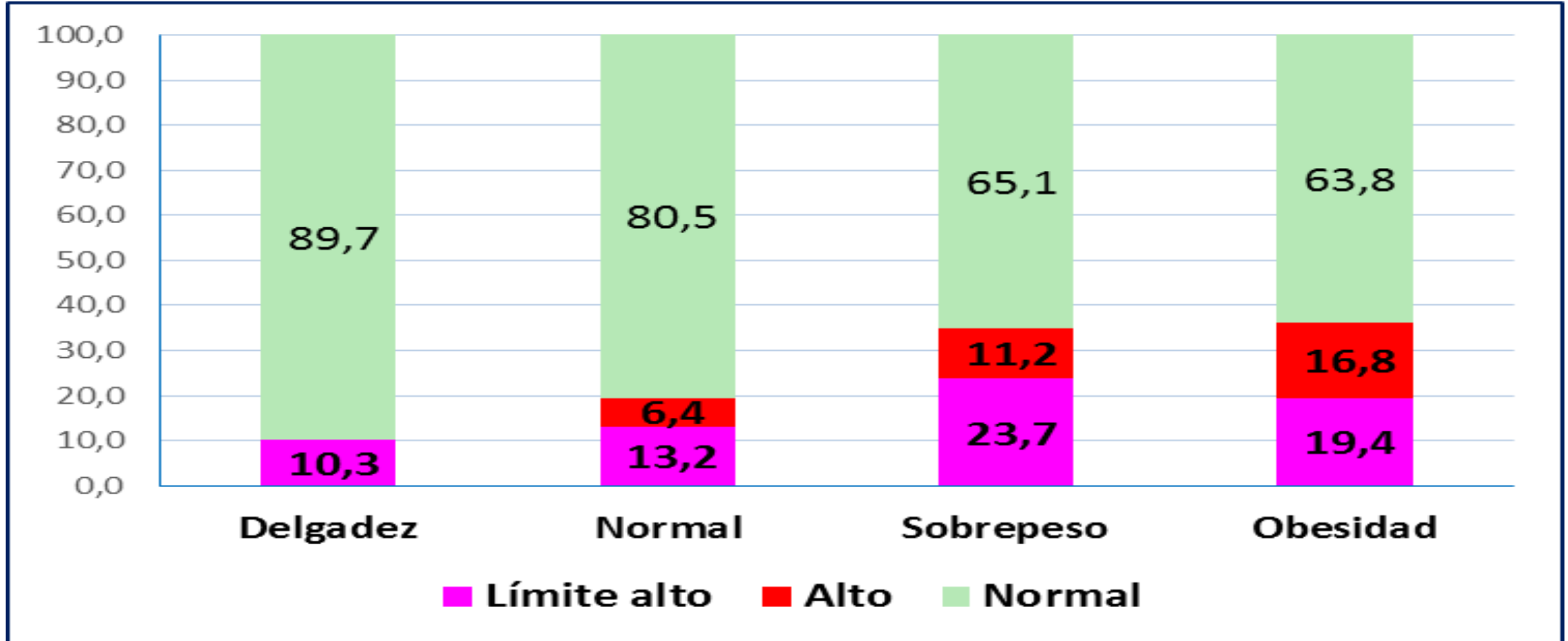
PERÚ

Ministerio
de Salud

Instituto
Nacional de Salud

Centro Nacional
de Alimentación y Nutrición

PERÚ: COLESTEROL EN ADULTOS SEGÚN ESTADO NUTRICIONAL; 2017-2018 (PORCENTAJE)



Fuente: INS –CENAN, Vigilancia de Indicadores Alimentario Nutricionales por Etapas de Vida; 2017-18



PERÚ

Ministerio
de Salud

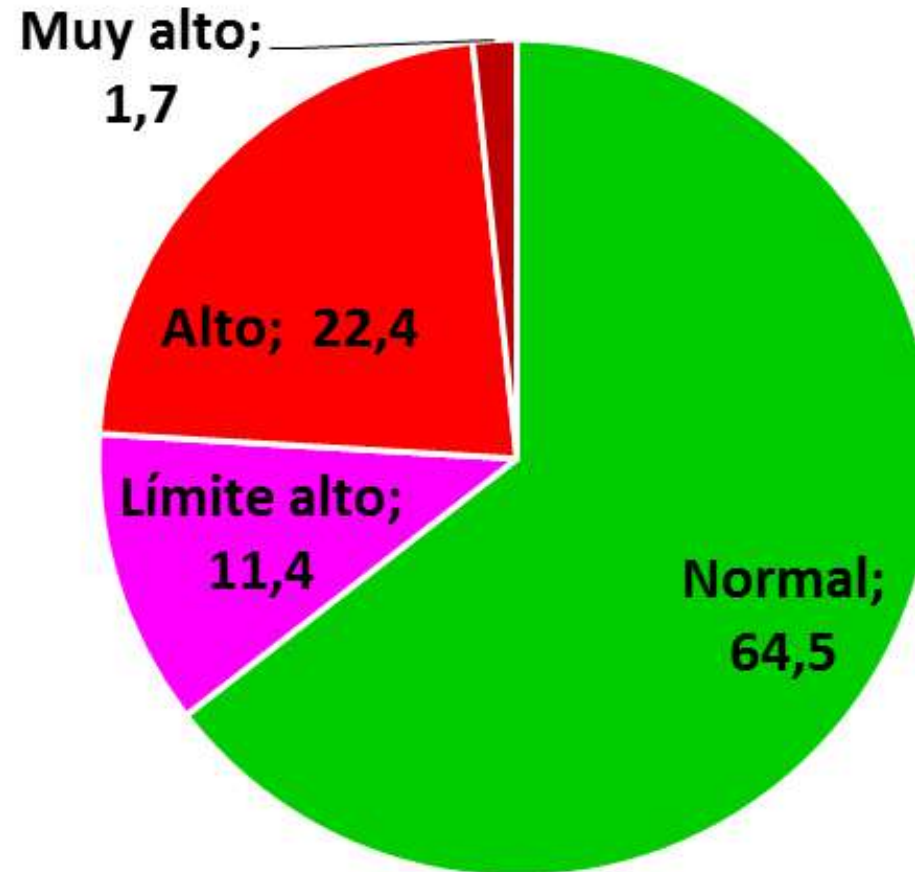
Instituto
Nacional de Salud

Centro Nacional
de Alimentación y Nutrición

TRIGLICÉRIDOS



PERÚ: TRIGLICÉRIDOS EN ADULTOS; 2017-2018 (PORCENTAJE)





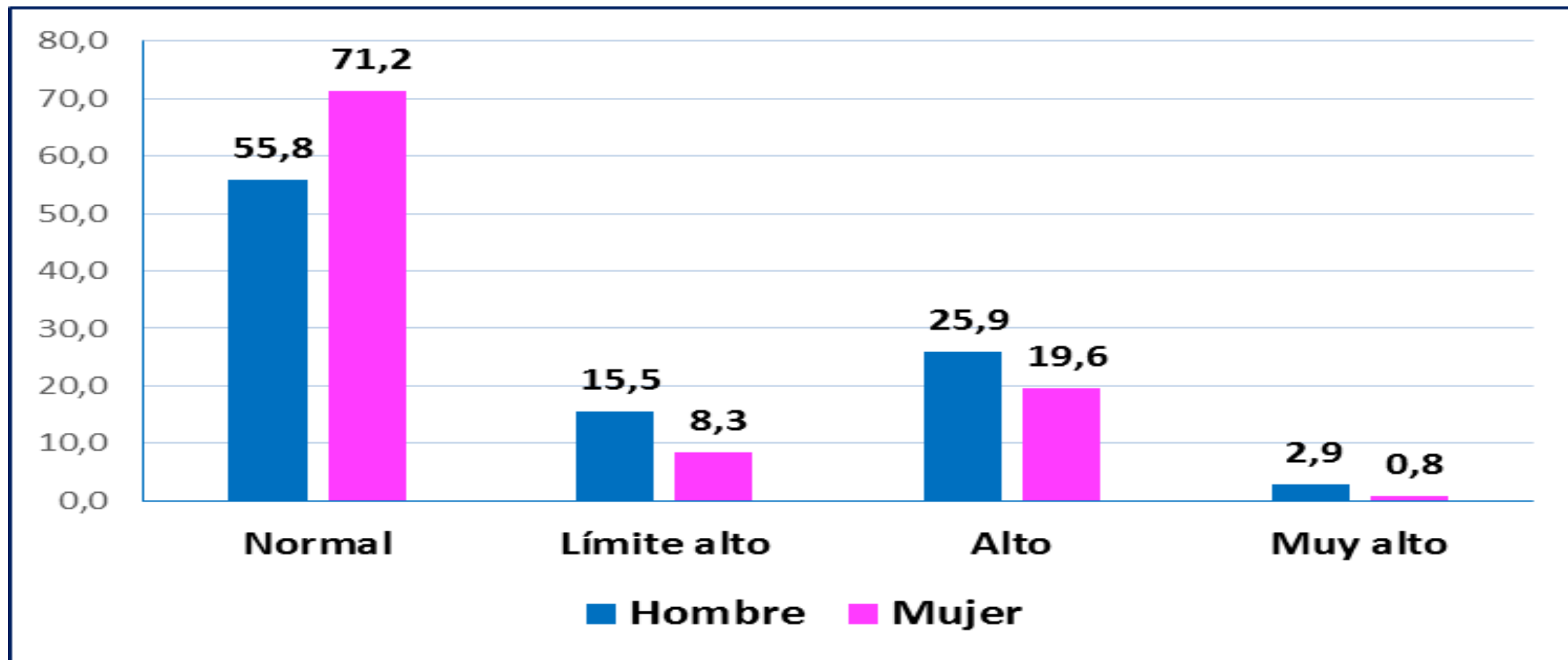
PERÚ

Ministerio
de Salud

Instituto
Nacional de Salud

Centro Nacional
de Alimentación y Nutrición

PERÚ: TRIGLICÉRIDOS EN ADULTOS SEGÚN SEXO; 2017-2018 (PORCENTAJE)



Fuente: INS –CENAN, Vigilancia de Indicadores Alimentario Nutricionales por Etapas de Vida; 2017-18



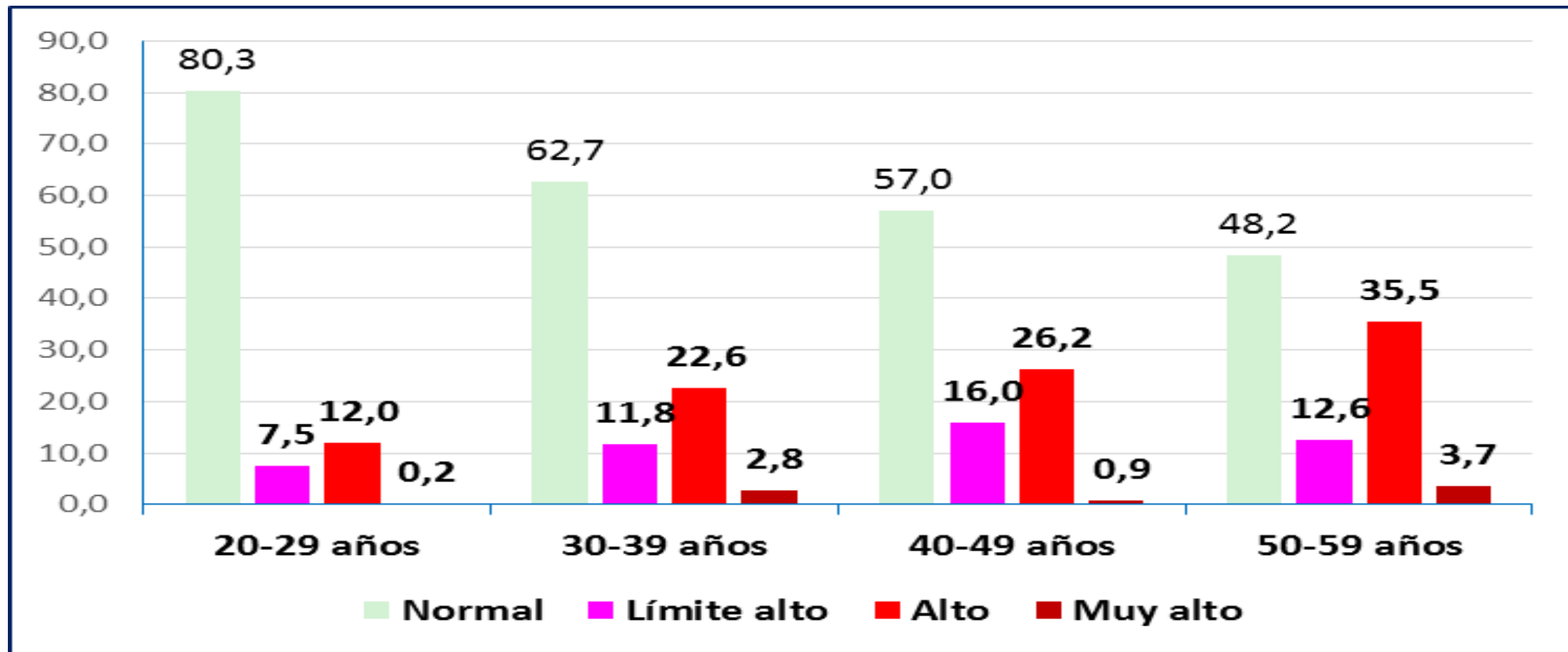
PERÚ

Ministerio de Salud

Instituto Nacional de Salud

Centro Nacional de Alimentación y Nutrición

PERÚ: TRIGLICÉRIDOS EN ADULTOS SEGÚN GRUPO ETARIO; 2017-2018 (PORCENTAJE)



Fuente: INS –CENAN, Vigilancia de Indicadores Alimentario Nutricionales por Etapas de Vida; 2017-18



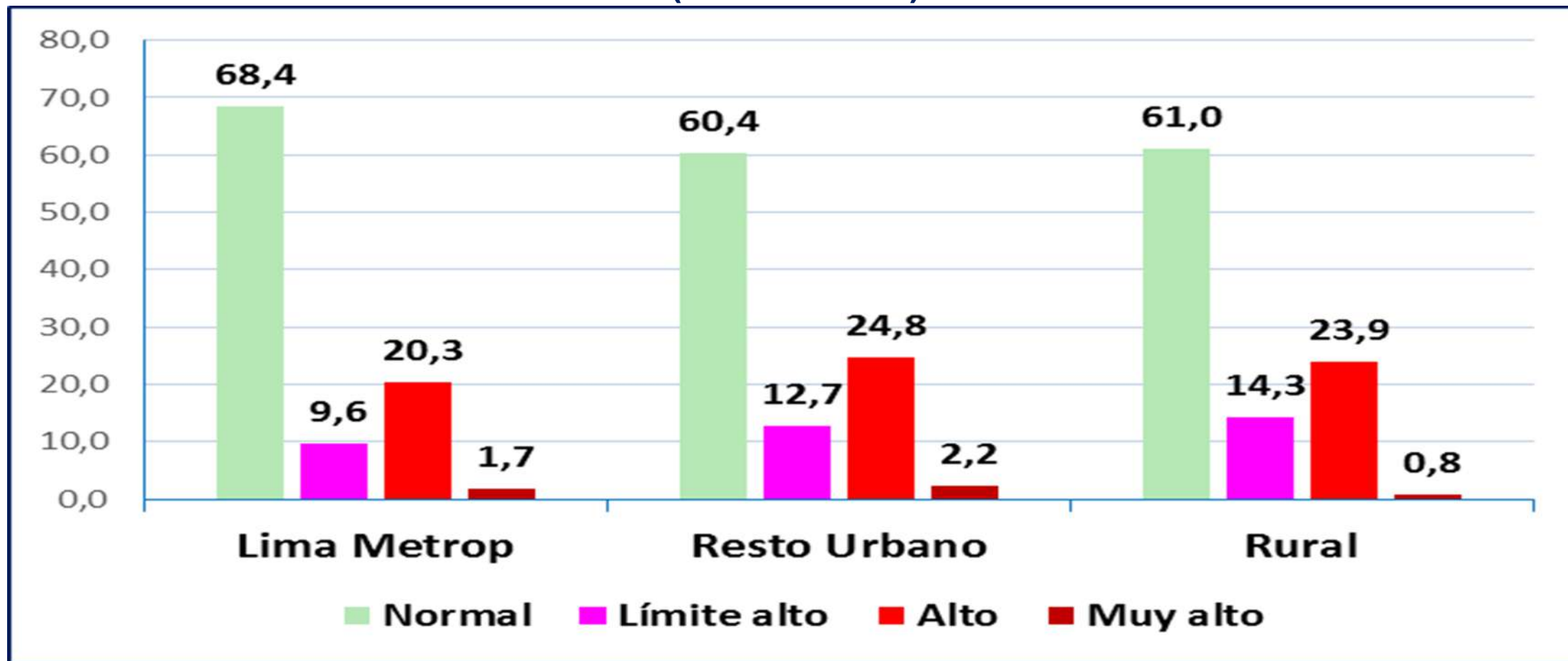
PERÚ

Ministerio
de Salud

Instituto
Nacional de Salud

Centro Nacional
de Alimentación y Nutrición

PERÚ: TRIGLICÉRIDOS EN ADULTOS SEGÚN DOMINIO GEOGRÁFICO; 2017-2018 (PORCENTAJE)



Fuente: INS –CENAN, Vigilancia de Indicadores Alimentario Nutricionales por Etapas de Vida; 2017-18



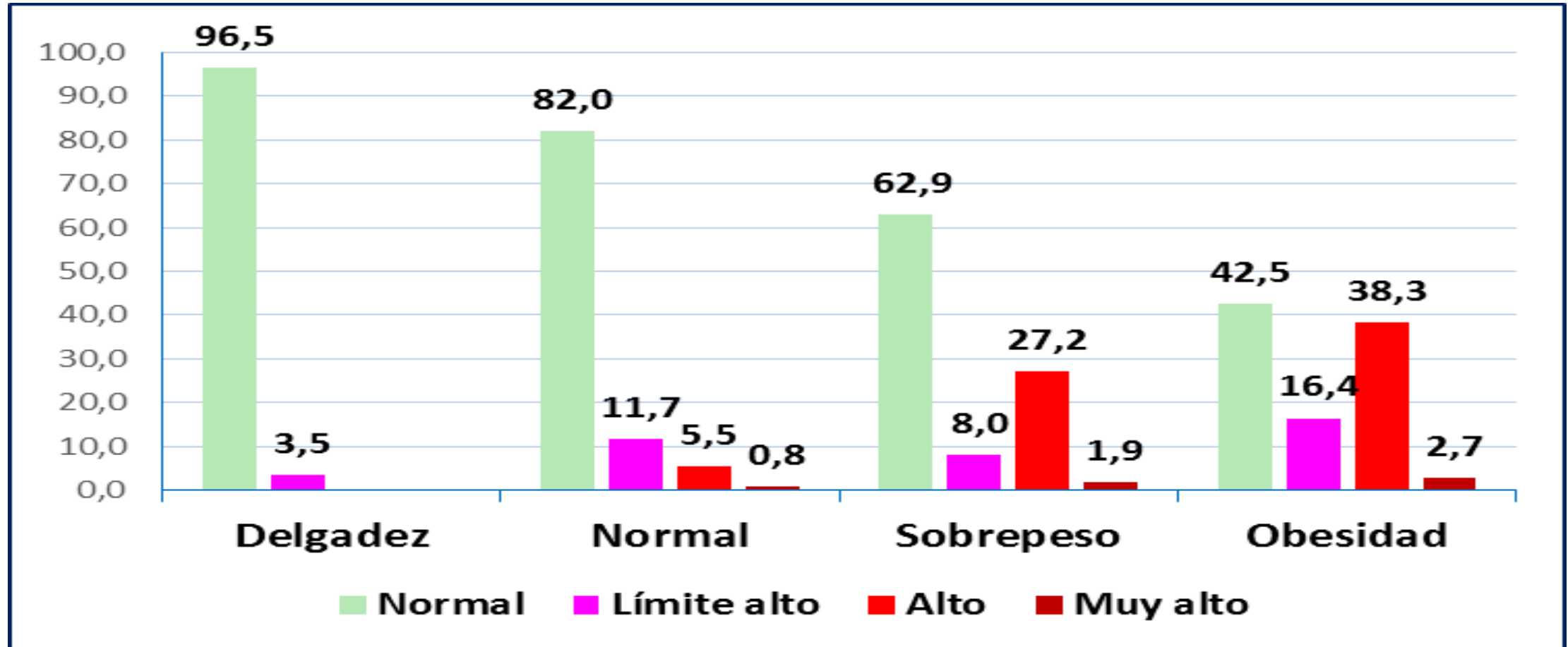
PERÚ

Ministerio
de Salud

Instituto
Nacional de Salud

Centro Nacional
de Alimentación y Nutrición

PERÚ: TRIGLICÉRIDOS EN ADULTOS SEGÚN ESTADO NUTRICIONAL; 2017-2018 (PORCENTAJE)



Fuente: INS –CENAN, Vigilancia de Indicadores Alimentario Nutricionales por Etapas de Vida; 2017-18



PERÚ

Ministerio
de Salud

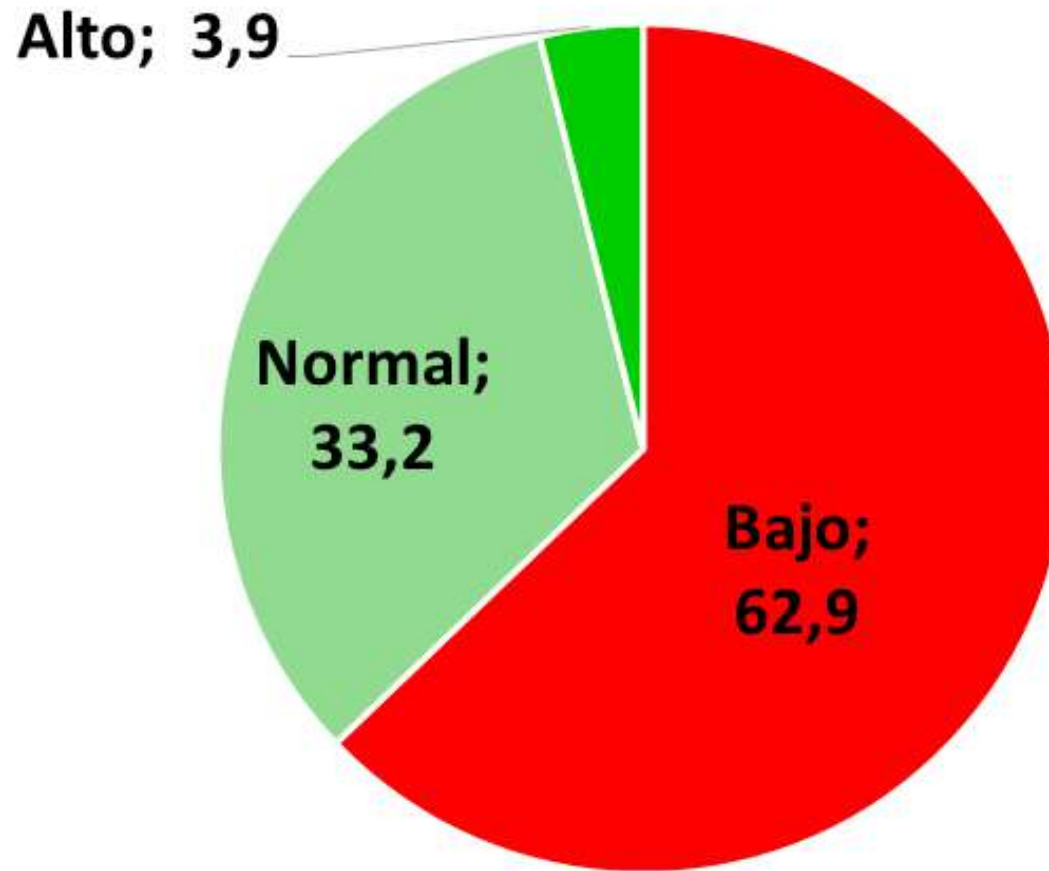
Instituto
Nacional de Salud

Centro Nacional
de Alimentación y Nutrición

HDL COLESTEROL



PERÚ: HDL COLESTEROL EN ADULTOS; 2017-2018 (PORCENTAJE)





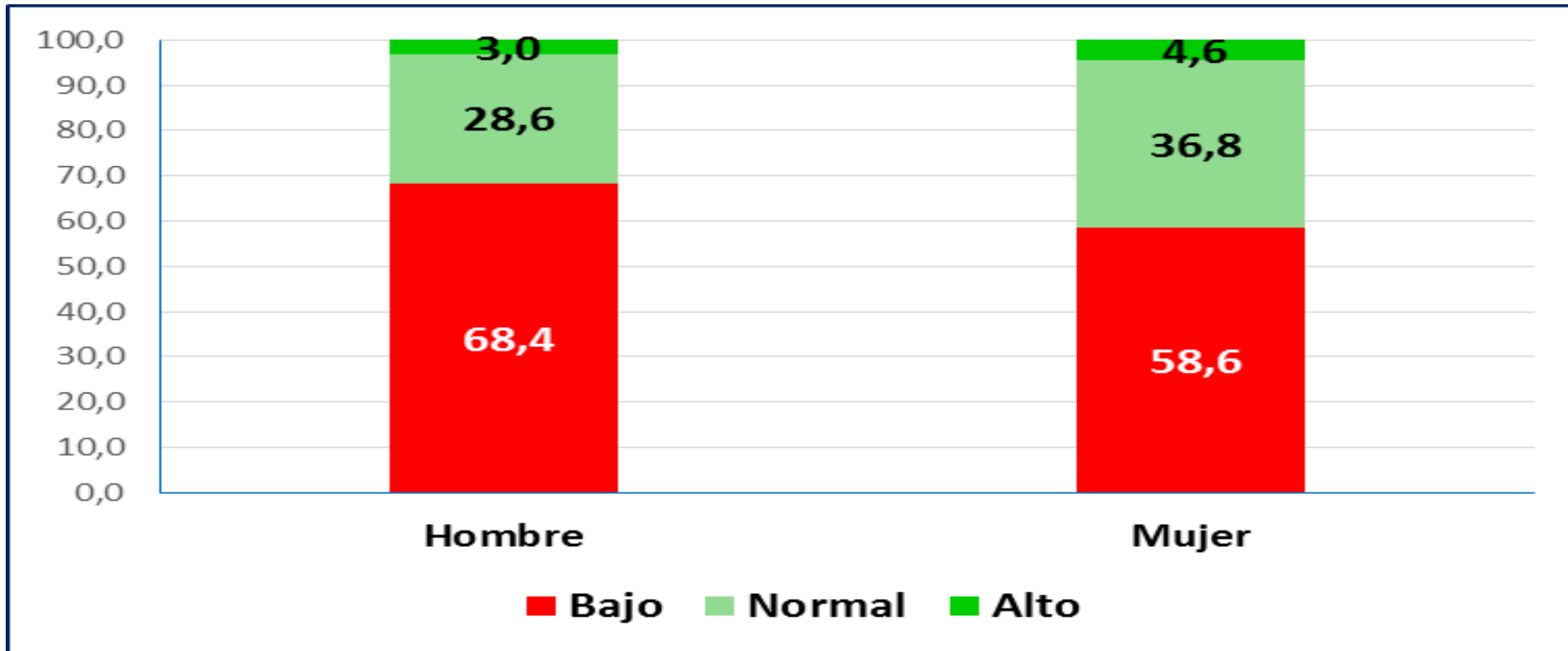
PERÚ

Ministerio
de Salud

Instituto
Nacional de Salud

Centro Nacional
de Alimentación y Nutrición

PERÚ: HDL COLESTEROL EN ADULTOS SEGÚN SEXO; 2017-2018 (PORCENTAJE)



Fuente: INS –CENAN, Vigilancia de Indicadores Alimentario Nutricionales por Etapas de Vida; 2017-18



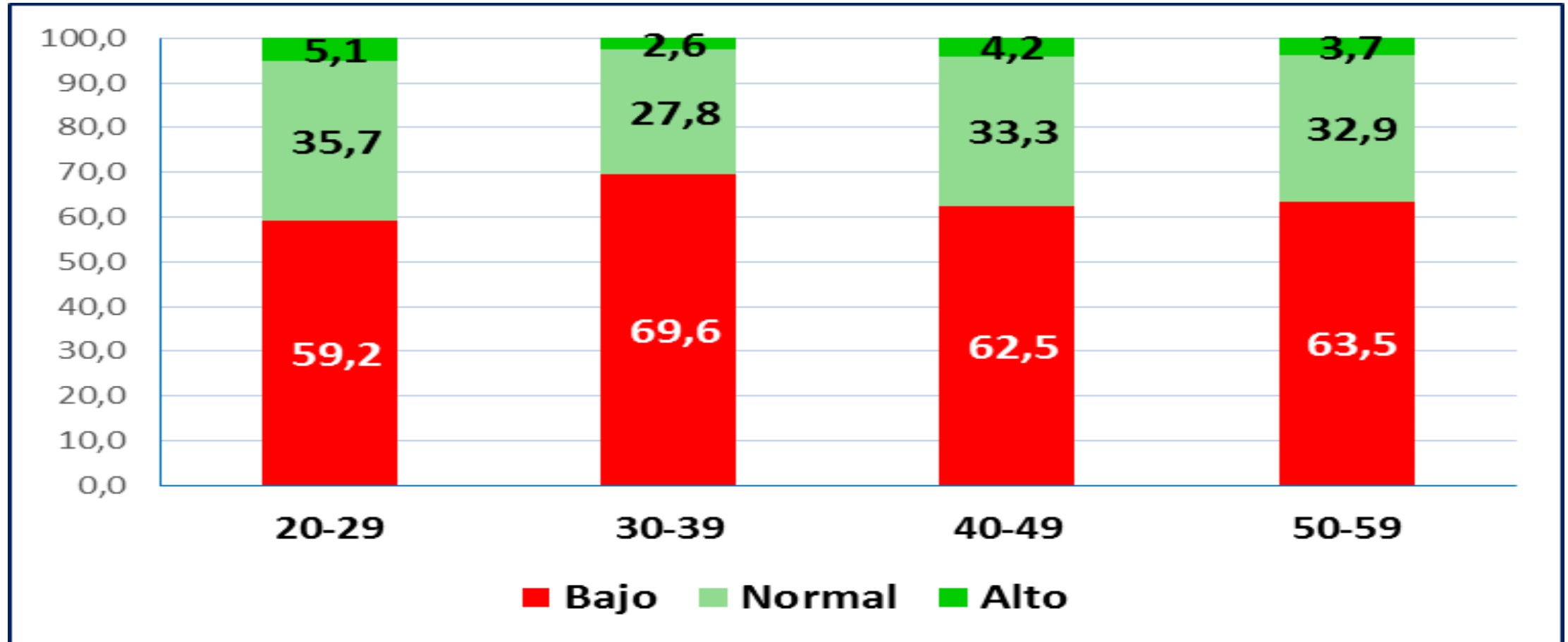
PERÚ

Ministerio
de Salud

Instituto
Nacional de Salud

Centro Nacional
de Alimentación y Nutrición

PERÚ: HDL COLESTEROL EN ADULTOS SEGÚN GRUPO ETARIO; 2017-2018 (PORCENTAJE)



Fuente: INS –CENAN, Vigilancia de Indicadores Alimentario Nutricionales por Etapas de Vida; 2017-18



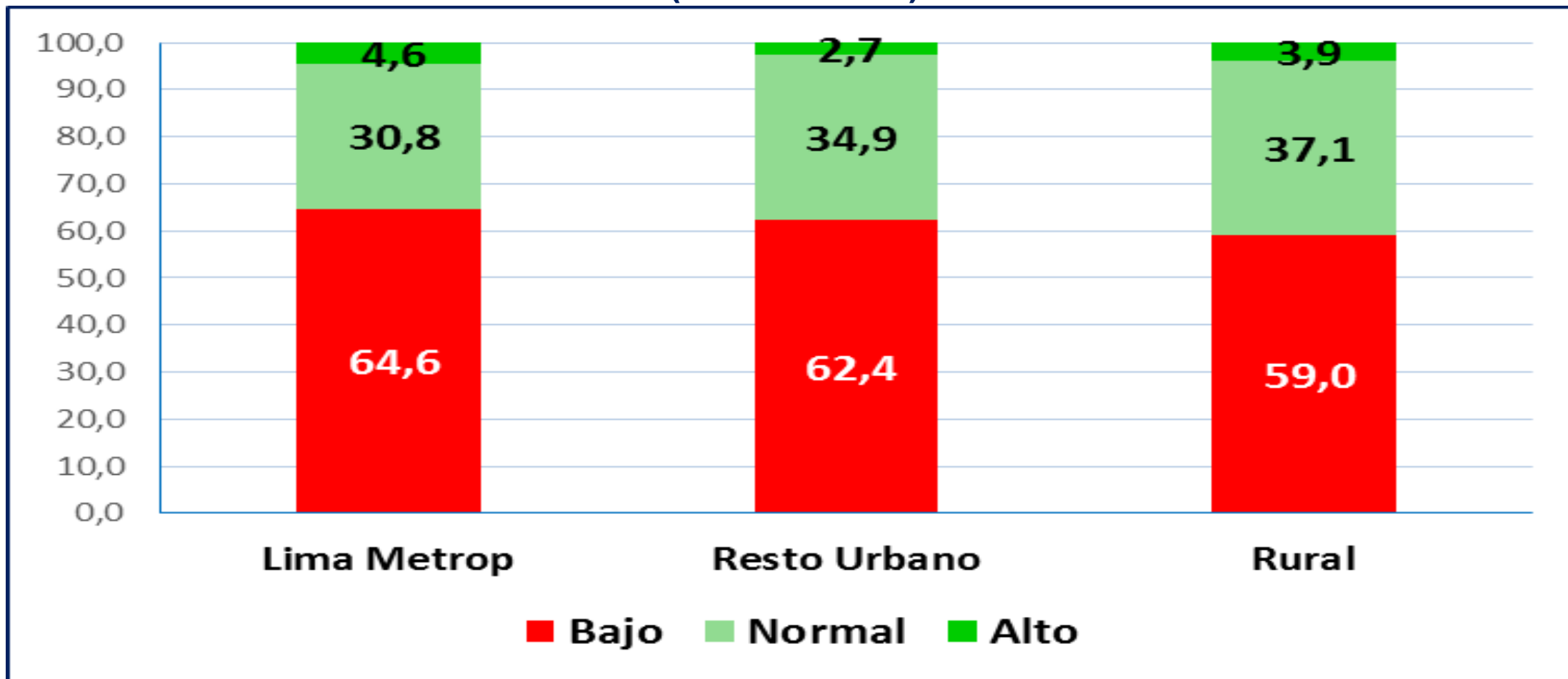
PERÚ

Ministerio
de Salud

Instituto
Nacional de Salud

Centro Nacional
de Alimentación y Nutrición

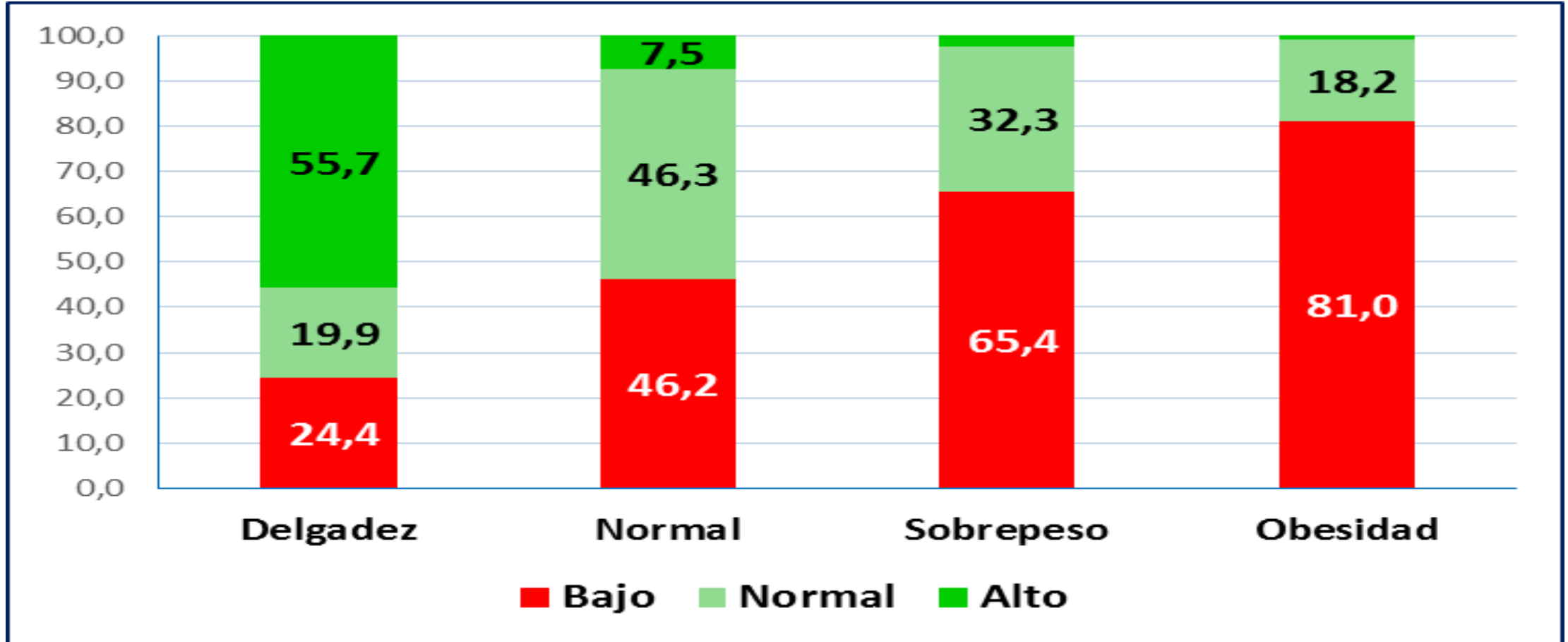
PERÚ: HDL COLESTEROL EN ADULTOS SEGÚN DOMINIO GEOGRÁFICO; 2017-2018 (PORCENTAJE)



Fuente: INS –CENAN, Vigilancia de Indicadores Alimentario Nutricionales por Etapas de Vida; 2017-18



PERÚ: HDL COLESTEROL EN ADULTOS SEGÚN ESTADO NUTRICIONAL; 2017-2018 (PORCENTAJE)



Fuente: INS –CENAN, Vigilancia de Indicadores Alimentario Nutricionales por Etapas de Vida; 2017-18



PERÚ

Ministerio
de Salud

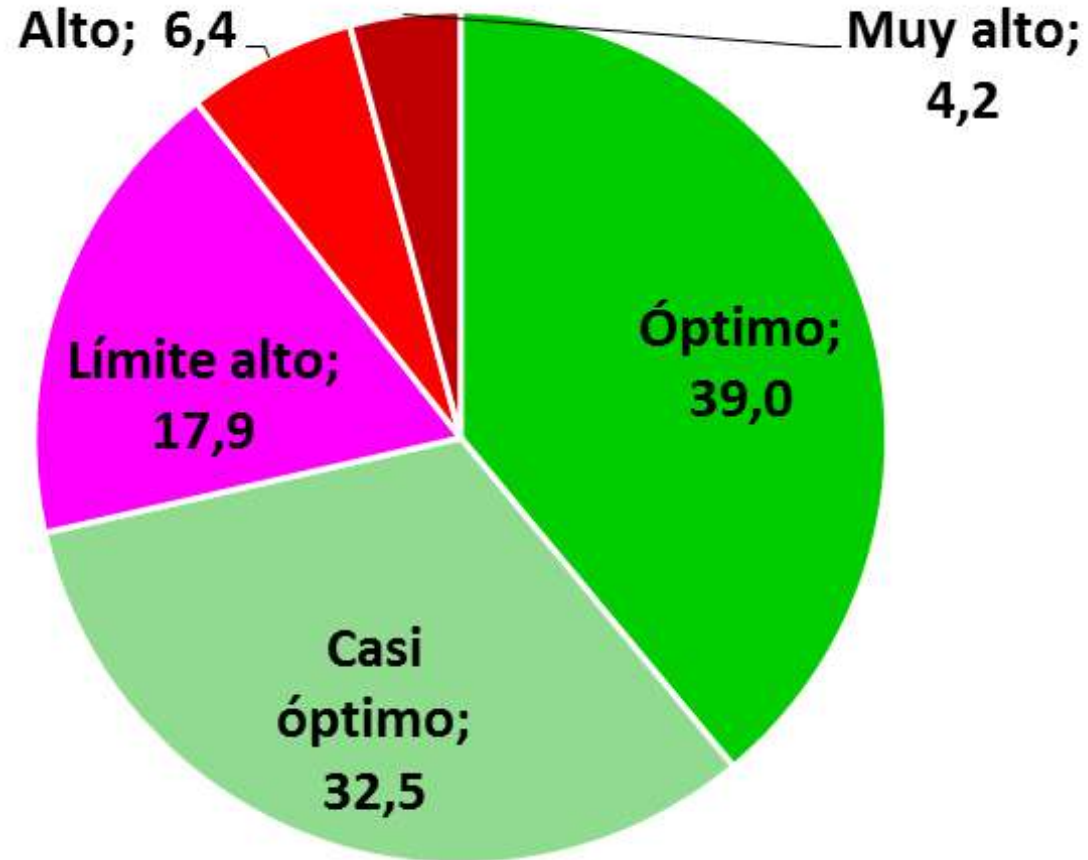
Instituto
Nacional de Salud

Centro Nacional
de Alimentación y Nutrición

LDL COLESTEROL



PERÚ: LDL COLESTEROL EN ADULTOS; 2017-2018 (PORCENTAJE)





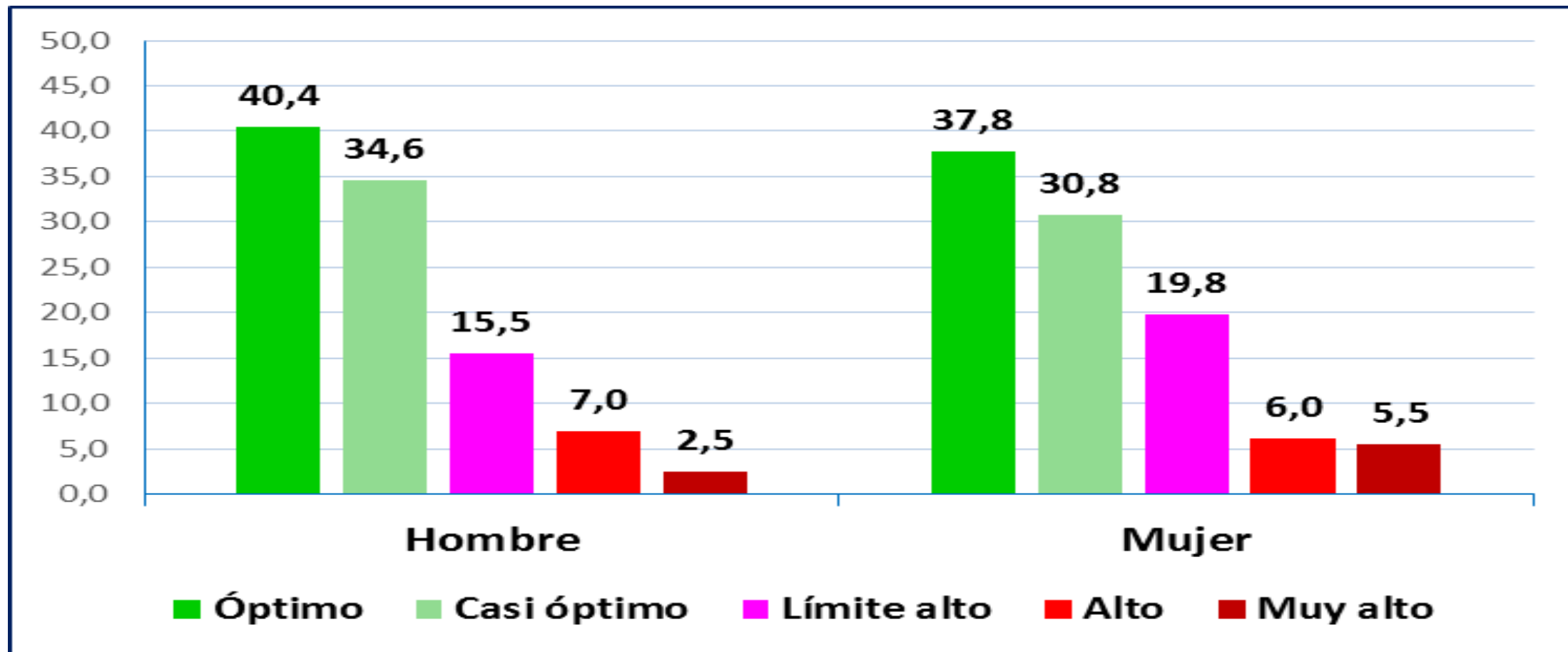
PERÚ

Ministerio
de Salud

Instituto
Nacional de Salud

Centro Nacional
de Alimentación y Nutrición

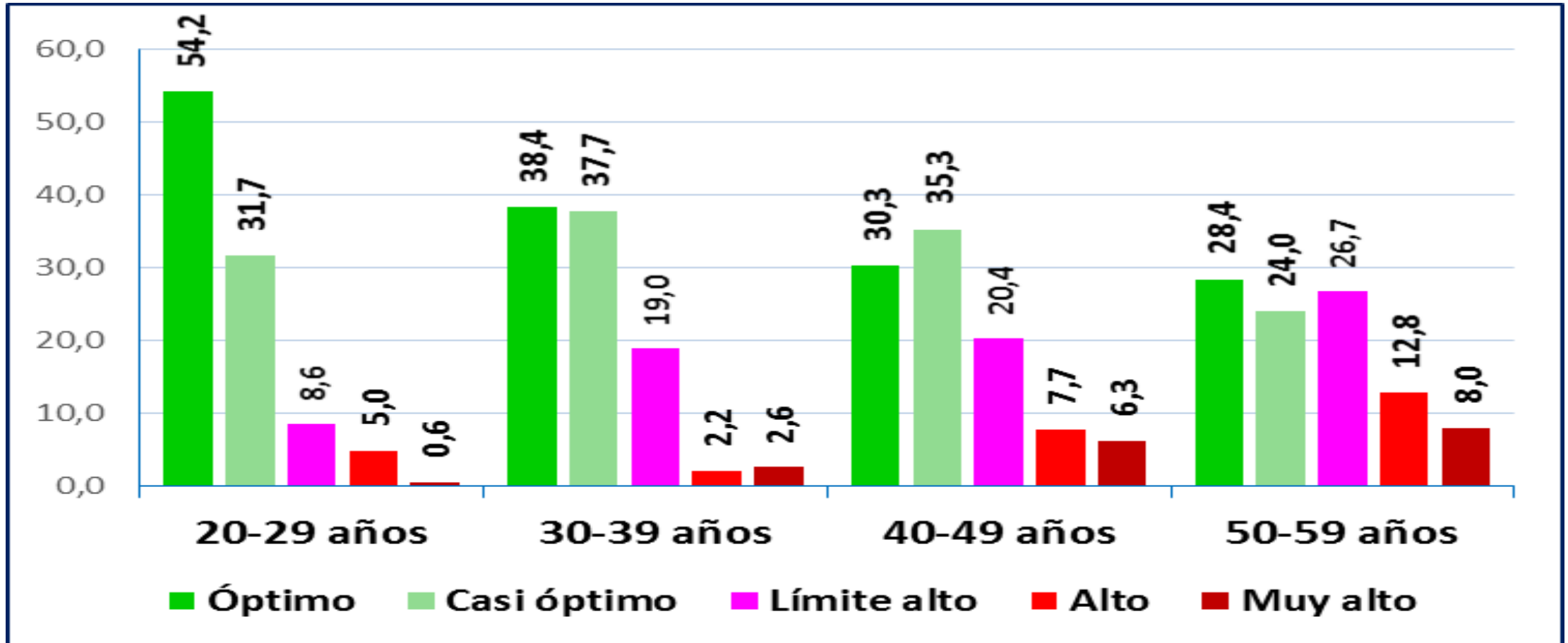
PERÚ: LDL COLESTEROL EN ADULTOS SEGÚN SEXO; 2017-2018 (PORCENTAJE)



Fuente: INS –CENAN, Vigilancia de Indicadores Alimentario Nutricionales por Etapas de Vida; 2017-18



PERÚ: LDL COLESTEROL EN ADULTOS SEGÚN GRUPO ETARIO; 2017-2018 (PORCENTAJE)



Fuente: INS –CENAN, Vigilancia de Indicadores Alimentario Nutricionales por Etapas de Vida; 2017-18



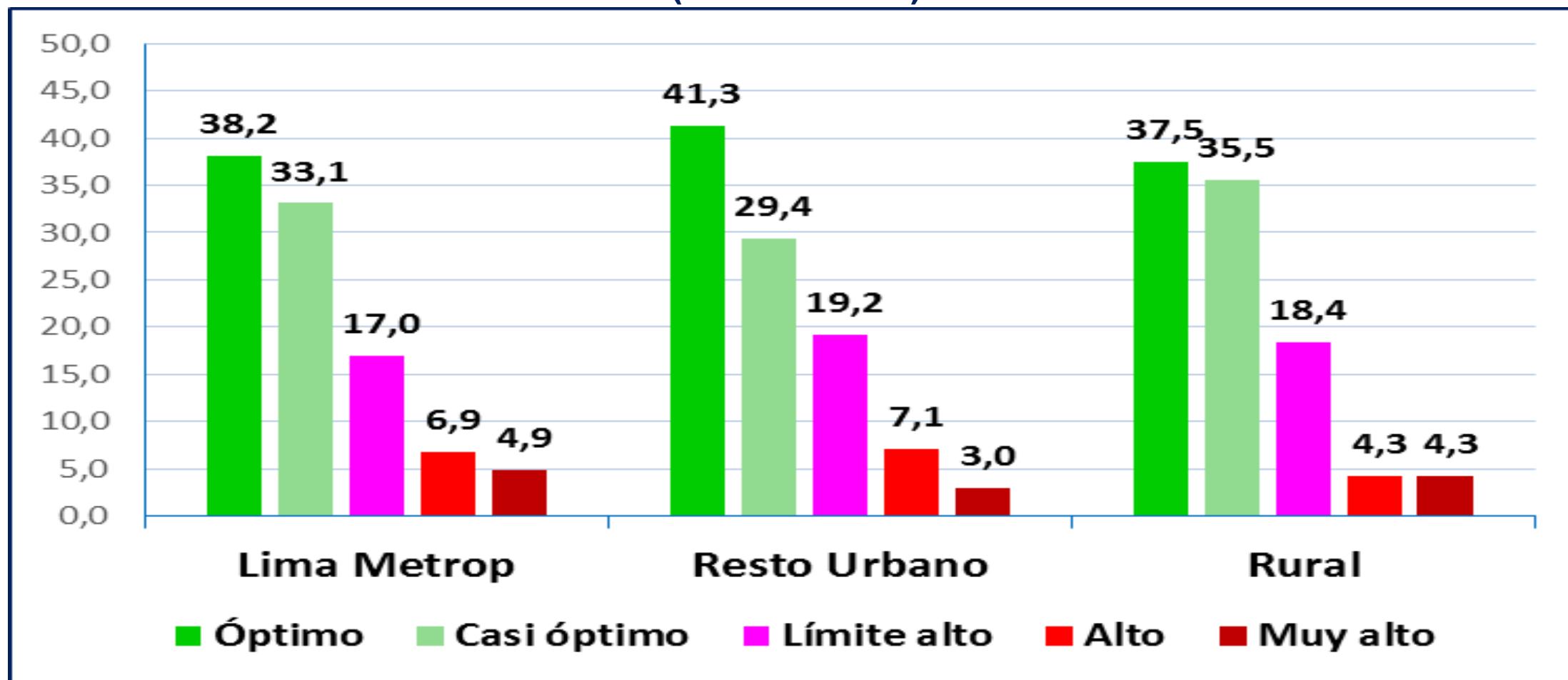
PERÚ

Ministerio de Salud

Instituto Nacional de Salud

Centro Nacional de Alimentación y Nutrición

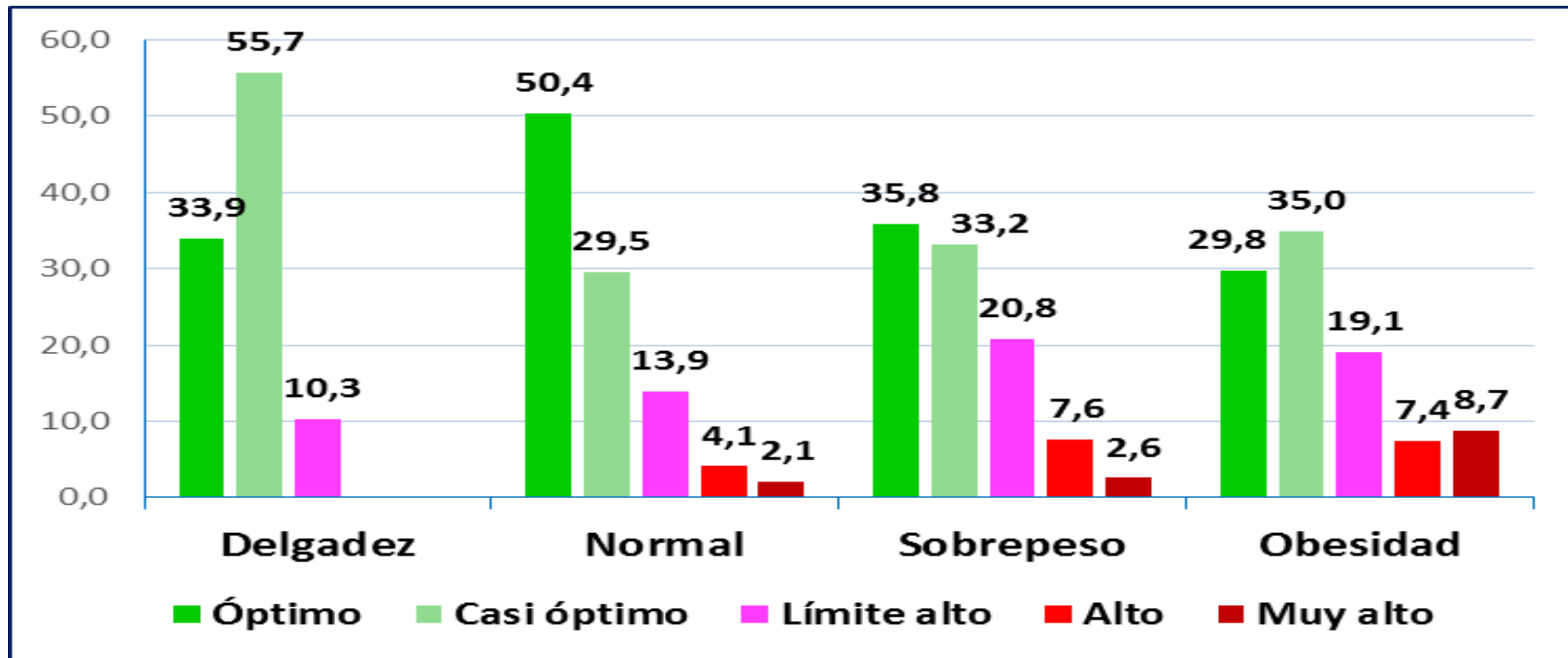
PERÚ: LDL COLESTEROL EN ADULTOS SEGÚN DOMINIO GEOGRÁFICO; 2017-2018 (PORCENTAJE)



Fuente: INS –CENAN, Vigilancia de Indicadores Alimentario Nutricionales por Etapas de Vida; 2017-18



PERÚ: LDL COLESTEROL EN ADULTOS SEGÚN ESTADO NUTRICIONAL; 2017-2018 (PORCENTAJE)



Fuente: INS –CENAN, Vigilancia de Indicadores Alimentario Nutricionales por Etapas de Vida; 2017-18